

# 屯區捷運路網 說明會

2021/10



## ◆屯區捷運路網

- 01 計畫緣起及必要性
- 02 可行性研究計畫說明
- 03 接續辦理事項

# 計畫緣起及必要性

## 臺中市整體捷運路網願景圖



屯區捷運串聯藍、橘線，並與綠線成環，實現捷運臺中

東側缺乏與捷運路網連結，經濟、民生活動無法延伸

以軌道實現大平霧地區TOD城市發展



### 已通車

- 捷運綠線主線 (110.04.25通車)



### 綜合規劃

- 捷運藍線 (110.7.07提報交通部審查)



### 可行性研究

- 捷運綠線延伸(爭取核定中)
- 機場捷運 (110.8.9提報交通部審查)
- 屯區捷運環狀線(加速推動)



# 計畫緣起及必要性

## 滿足持續成長之運輸需求

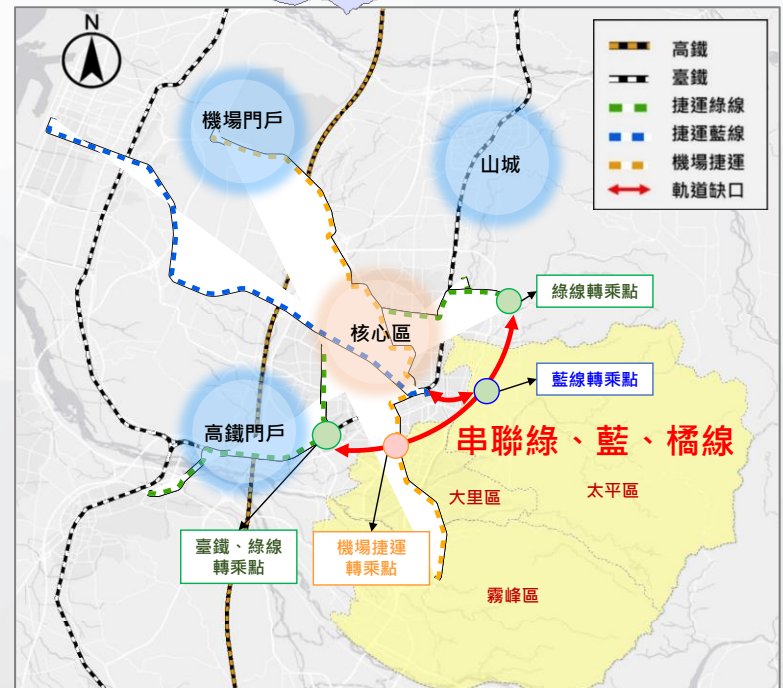
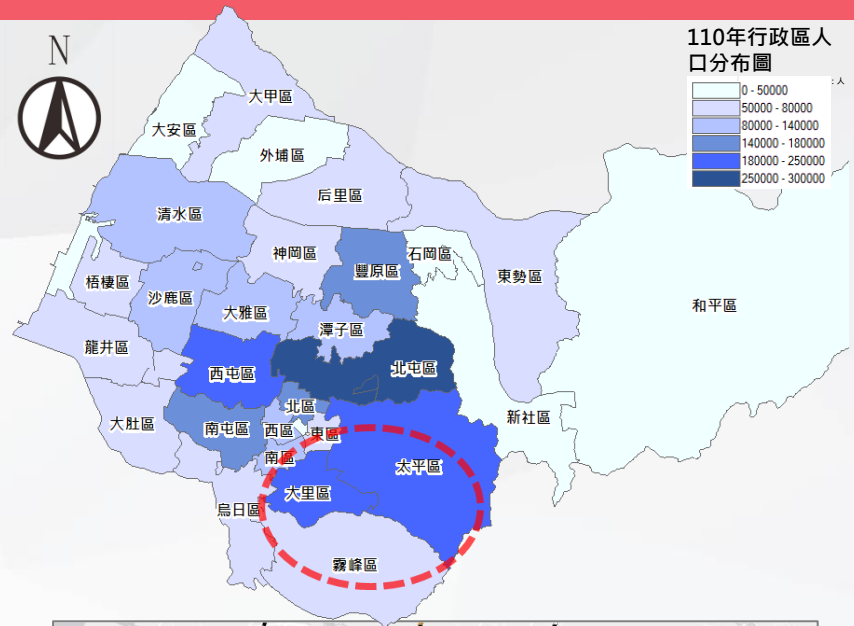
- 大平霧地區目前人口總數為47.3萬人，佔全市16.77%，近10年人口呈現上揚趨勢。
- 太平、大里工業區、臺中軟體園區、太平、大里夏田產業園區蓬勃發展，二、三級產業及業人數約17.5萬人。

## 提供快速、便捷之運具

- 往來各區須透過公車+臺鐵轉乘，須有更直捷的大眾運輸服務。
- 尖峰時段道路壅塞，屯區捷運相較於私人運具，可縮短旅行時間。

## 串連既有捷運路線

- 屯區捷運可串連既有放射狀捷運路線，提高轉乘效益。
- 屯區捷運完成後，新增4處轉乘點，提高轉乘便利性。



# 可行性研究計畫說明

- 本計畫以紫色做為路線識別色，以P作為車站代號。
- 計畫工程經費預估為898億元

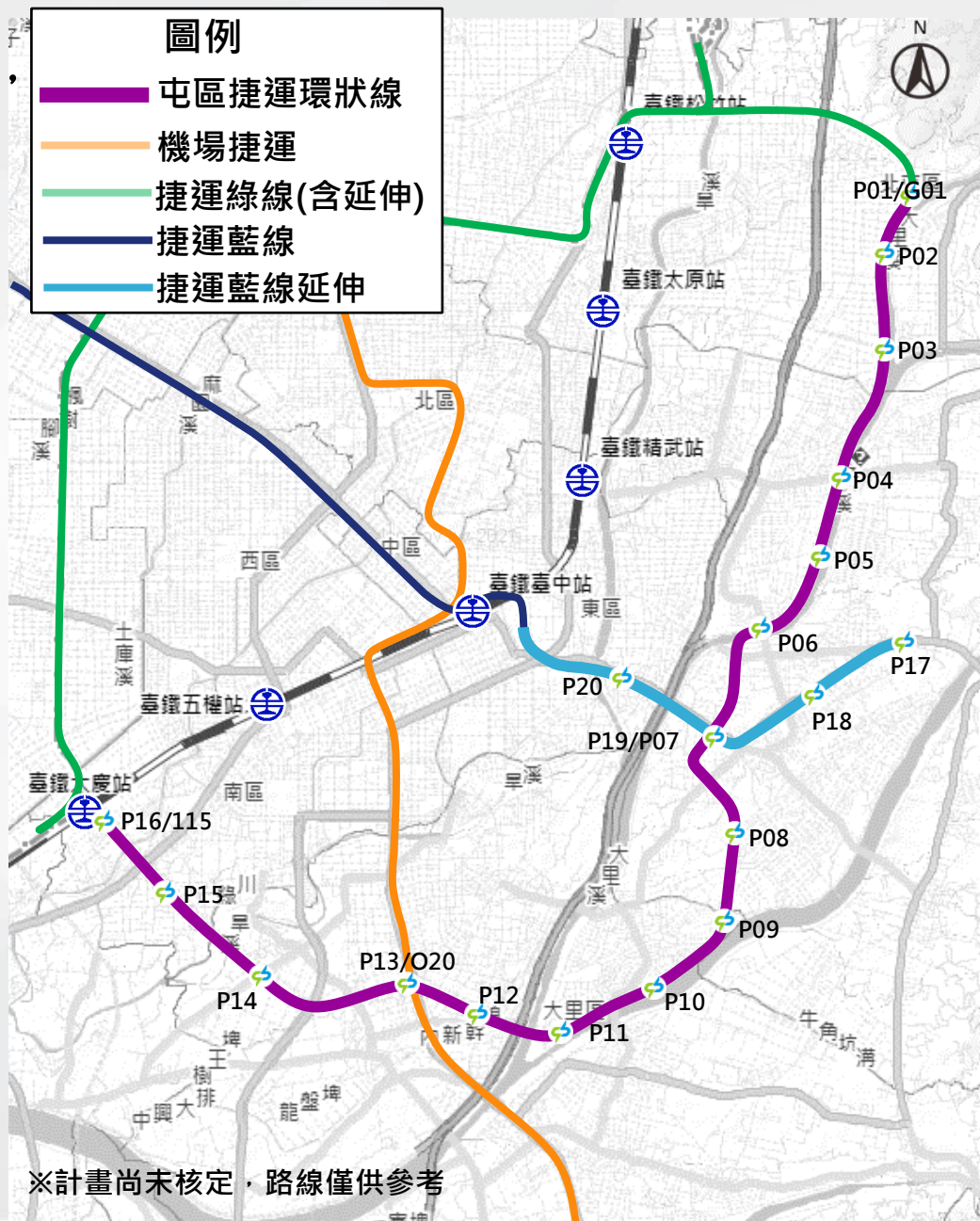
## 環線段(P01-P16)

- 採高架化型式
- 長度約15.7公里
- 規劃設置16站

## 太平至臺中車站段(P17-P20)

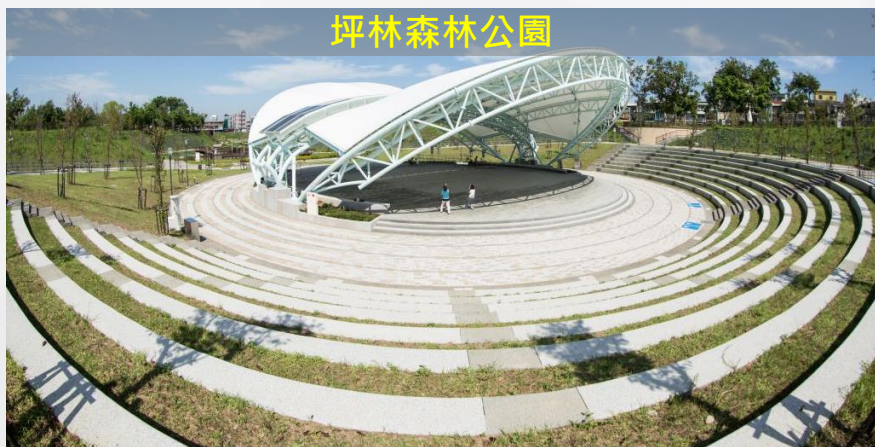
- 採地下化型式
- 長度約4.66公里
- 規劃設置4站

140年 運量	全日 (人次/日)	最大站間 (人次/時)
屯區捷運	10.6萬	5,610人次





# 路線說明-環線段(P01-P06)



※計畫尚未核定，路線僅供參考



# 路線說明-環線段(P07-P16)



※計畫尚未核定，路線僅供參考



# 路線說明-太平至臺中車站段(P17-P20)

建國市場



旱溪夜市



太平商圈



勤益科大



※計畫尚未核定，路線僅供參考



# 轉乘規劃

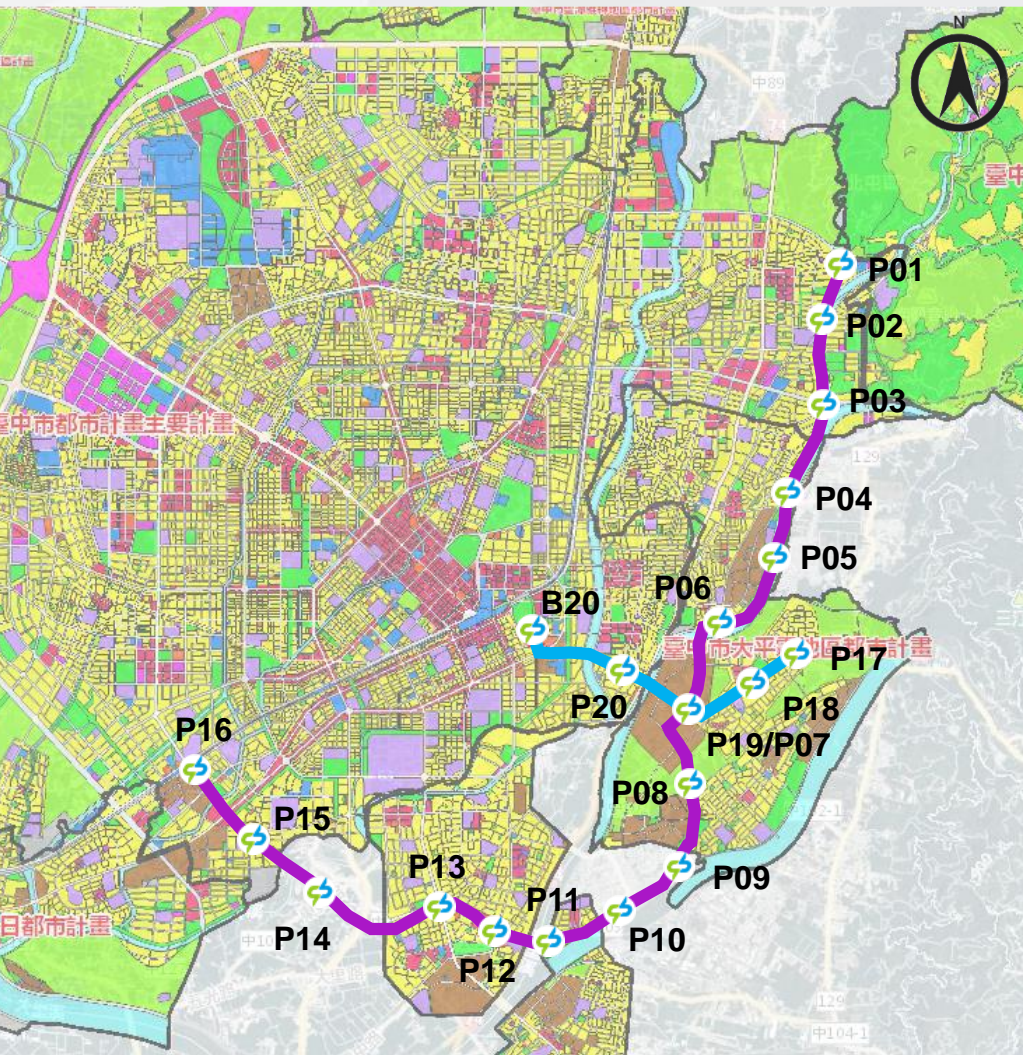
- 本計畫包含環線段及太平至臺中車站段，分別與捷運橘線、捷運藍線及捷運綠線交會，轉乘節點以站內轉乘為主，並規劃直截、平順人行動線。
- 結合捷運橘、藍線、綠線，引領臺中市進入公共運輸為導向之無縫運輸新階段。

車站	可轉乘路線	目前規劃轉乘方式
1 P01/G01	捷運綠線	同月台站內轉乘
2 P07/P19	環線段/ 太平至臺中車站段	站內轉乘 <sup>註1</sup>
3 P13/O20	捷運橘線	站內轉乘 <sup>註2</sup>
4 P16/115	捷運綠線	站外轉乘

註1:高架車站與地下車站付費區內轉乘，類似台北捷運忠孝復興站及大安站  
 註2:透過車站付費區同一樓層進行轉乘



# 用地取得及財源籌措



- 用地取得以公有地優先，降低用地成本及取得風險
- 評估車站開發，挹注捷運建設，保障地主權益

- 工程經費詳實估算，依最終路線方案再行檢核
- 提升計畫自償率，爭取中央補助，健全捷運財務

## 自償性財源

票箱收入  
附屬事業  
車站開發  
周邊開發  
租稅增額

## 地方資金

公務預算  
軌道基金

## 中央補助

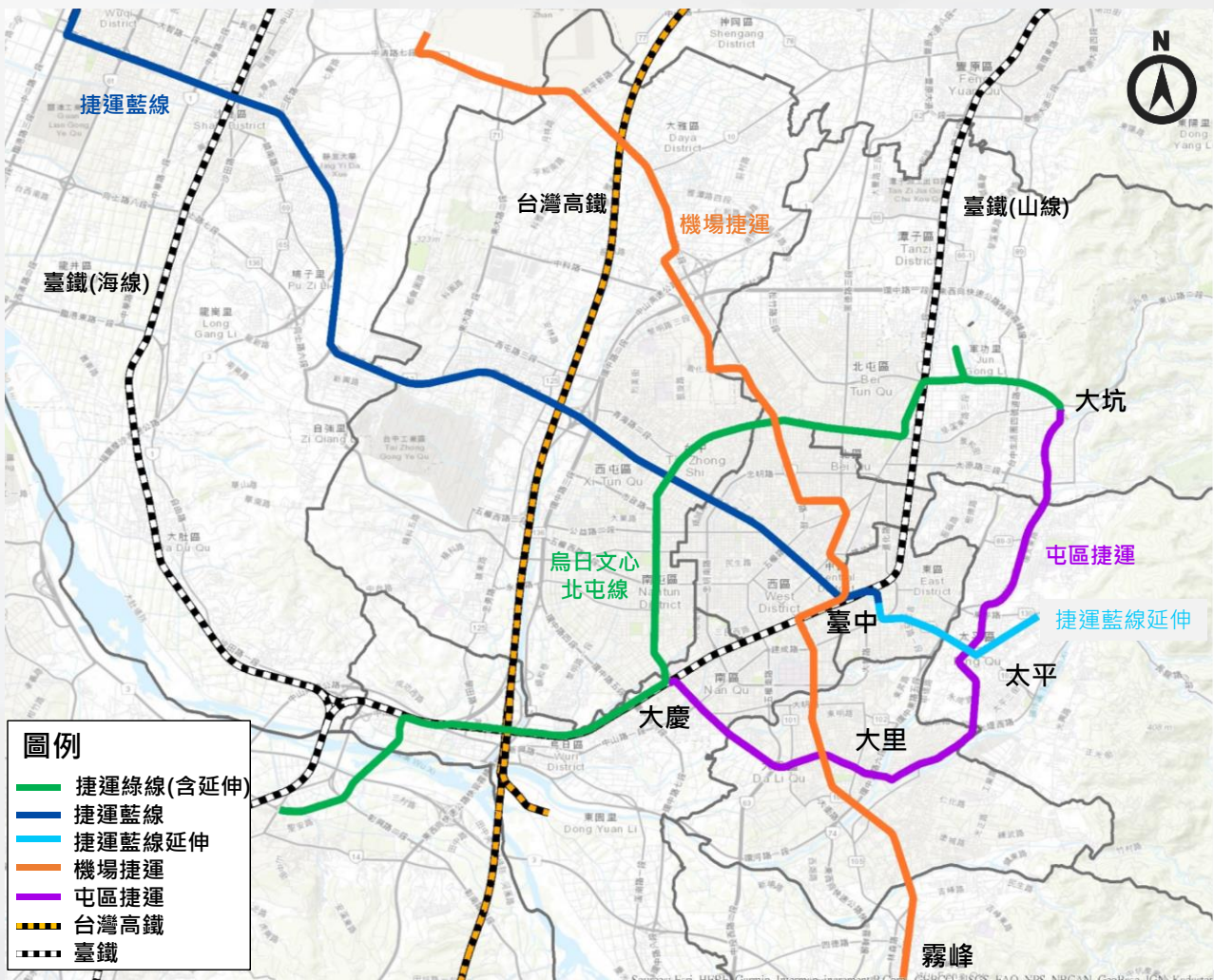
公務預算  
特別預算

※計畫尚未核定，路線僅供參考



# 大幅提升屯區往來重要景點方便性

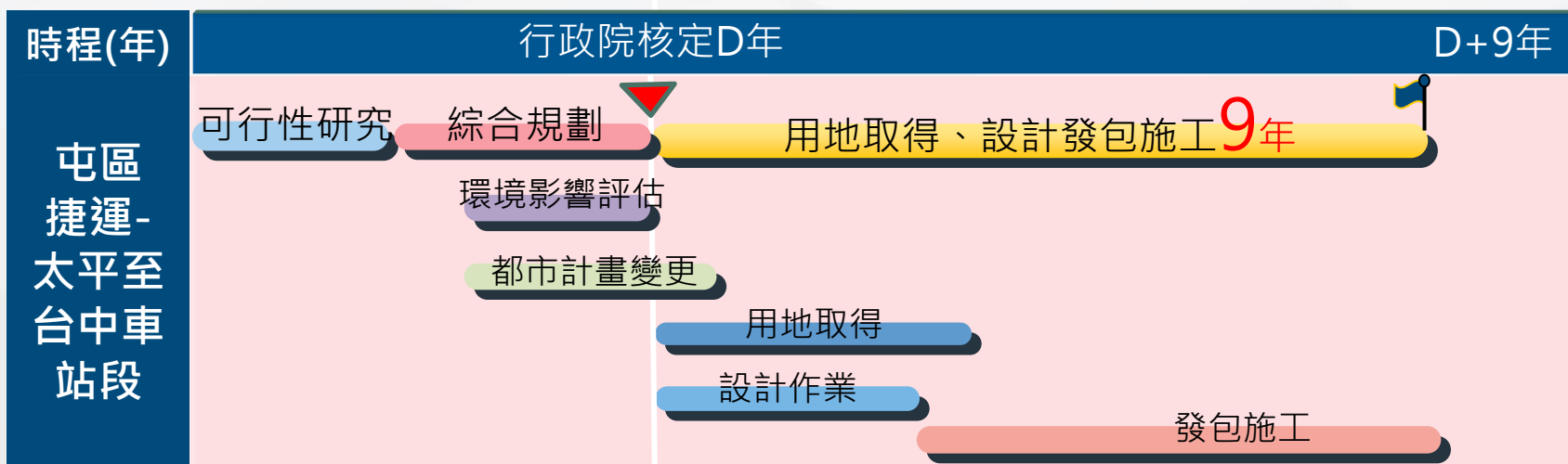
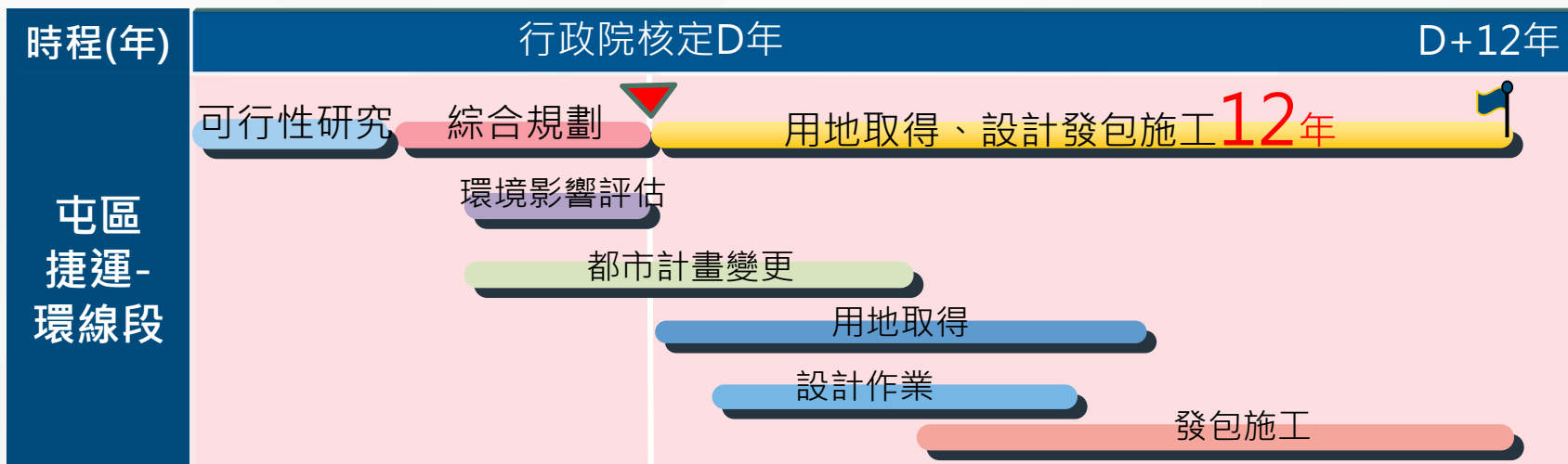
- 未來屯區往來臺中車站、高鐵台中站、市政府、榮總醫院等重要據點，將可節省時間、便利出行



往臺中車站	原公車 20分鐘	10分鐘	
往高鐵台中站	原公車 40分鐘	25分鐘	
往市政府站	原公車 45分鐘	20分鐘	
往榮總醫院	原公車 55分鐘	30分鐘	

# 期程說明

- 目前計畫為可行性研究階段，預計**明年第一季提報交通部審議**，爭取**112年核定**，進入綜合規劃階段，同時辦理環境影響評估、都市計畫變更。
- 綜合規劃核定後，啟動用地取得、設計、施工，環線段預計需12年完工、太平至台中車站段預計9年完工。







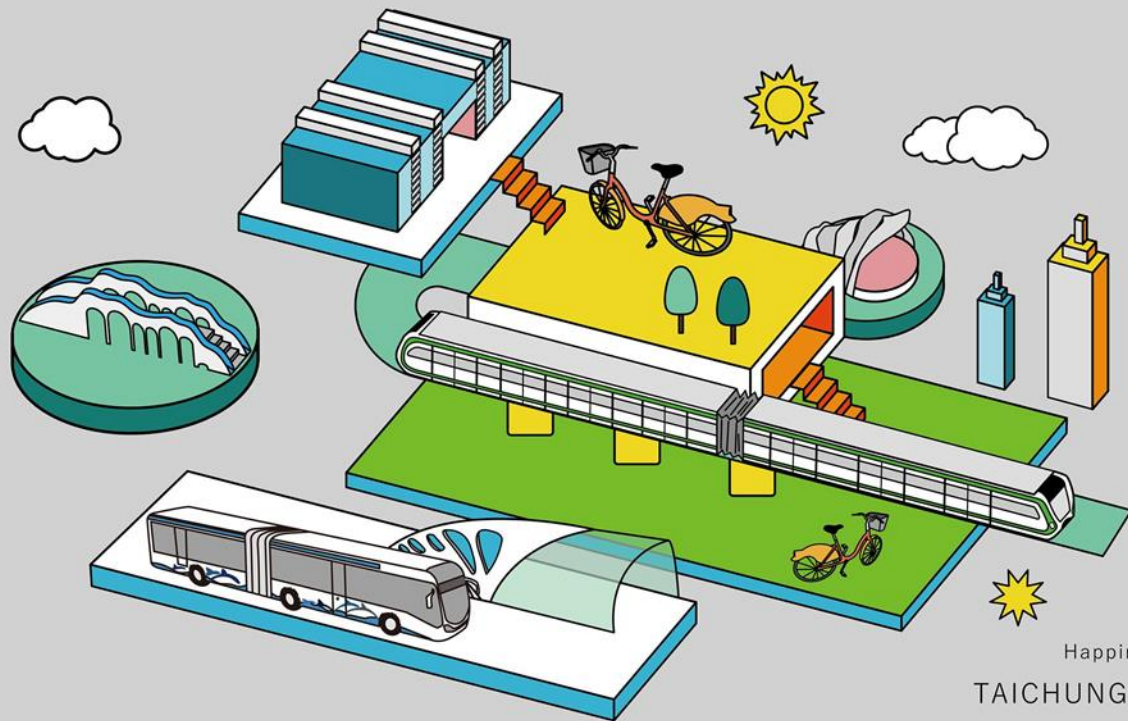
# 接續辦理事項

簡報內容為目前可行性研究成果，最終路線方案以核定版本為準

將民眾意見納入可行性研究報告中，並檢討規劃內容

可行性研究報告爭取中央核定，儘速啟動後續綜合規劃作業

交 臺  
TRAFFIC TAICHUNG  
交通局 通



台中。我們的家  
幸福、便利

Happiness, convenience  
TAICHUNG, sweet home

- 為忠實記錄您的意見，主辦單位備有發言單，煩請填寫後交給工作人員。
- 本簡報資料將於第2場說明會(10月24日)結束後，公告於臺中市政府交通局網站(公告資訊)提供下載，敬請見諒。
- 會後若尚有意見需要表達，請於110年11月3日前(含當日)，將書面意見寄送或傳真至臺中市政府交通局，以利納入本次會議紀錄，本局皆將詳實記錄作為可行性研究計畫參酌。

## 聯絡資訊

臺中市政府交通局

地址：臺中市西區民權路101號

電話：04-22289111分機60221(陳先生)

傳真：04-22291718



場次	時間	地點
第一場	110年10月20日 (週三)晚上7時	太平區公所3樓大禮堂 (太平區中平路144號)
第二場	110年10月24日 (週日)上午9時30分	屯區藝文中心3樓大會議室 (太平區大興路201號)



簡報結束  
敬請指教

