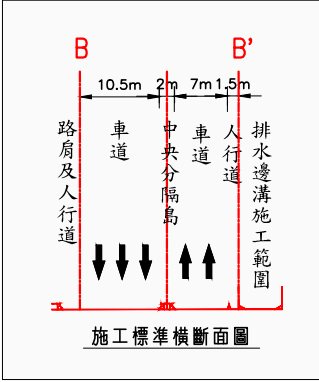
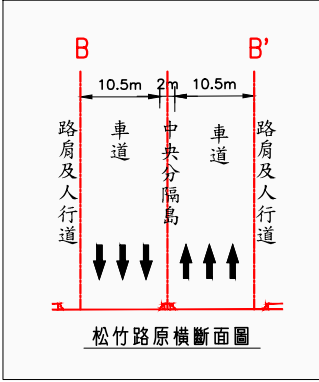
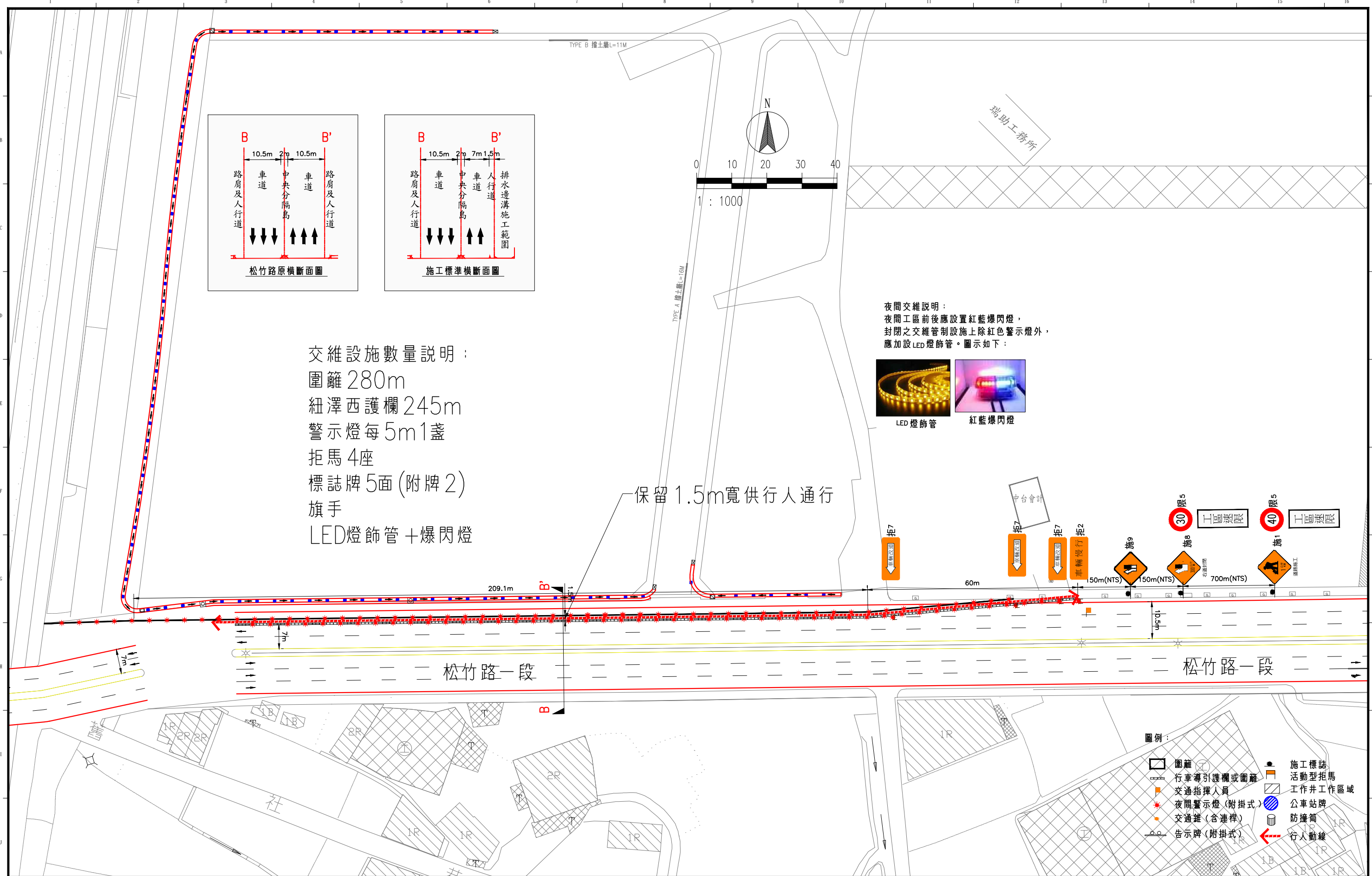


臺中市政府  
TAICHUNG CITY GOVERNMENT

工程名稱  
臺中市捷運文心北屯線機廠及車站區段徵收工程-第四工區

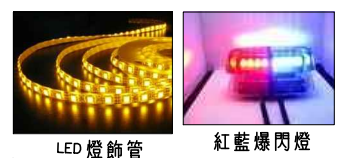
圖名  
施工管制設施佈設圖(一)  
施工範圍及現況標線圖

核定	複審	複核	施工圖		圖號
	審核		繪圖	比例 如圖示	
			日期		FT-101



交維設施數量說明：  
 圍籬 280m  
 紐澤西護欄 245m  
 警示燈每 5m 1 盞  
 拒馬 4 座  
 標誌牌 5 面 (附牌 2)  
 旗手  
 LED 燈飾管 + 爆閃燈

夜間交維說明：  
 夜間工區前後應設置紅藍爆閃燈，  
 封閉之交維管制設施上除紅色警示燈外，  
 應加設 LED 燈飾管。圖示如下：



保留 1.5m 寬供行人通行

- 圖例：
- 圍籬
  - 行車導引護欄或圍籬
  - 交通指揮人員
  - 夜間警示燈(附掛式)
  - 交通錐(含連桿)
  - 告示牌(附掛式)
  - 施工標誌
  - 活動型拒馬
  - 工作井工作區域
  - 公車站牌
  - 防撞筒
  - 行人動線

臺中市政府  
TAICHUNG CITY GOVERNMENT

工程名稱  
臺中市捷運文心北屯線機廠及  
車站區段徵收工程  
- 第四工區

圖名  
施工管制設施佈設圖(二)  
交維設施佈設圖

核定	複審	複核	比例	圖號
	審核	繪圖	如圖示	
			日期	FT-102