



交通部高速公路局第二新建工程分局

新聞 資 料

發布日期：113 年 4 月 29 日

編 號：

一、交通部高速公路局第二新建工程分局為辦理國道 1 號增設銜接台 74 線系統交流道工程，原訂於 113 年 4 月 30 日(星期二)22 時至翌日 6 時，高速公路門架吊裝作業，因作業方式調整，施工管制範圍及時間修正如下：

(一) 113 年 4 月 30 日(星期二)20 時開始，管制國道 1 號豐原交流道至大雅交流道，南下外側 1 車道；22 時開始管制南下外側 2 車道，並同時於翌日 6 時撤收。

(二) 113 年 4 月 30 日(星期二)21 時至翌日 6 時，管制大雅交流道北上入口匝道。

二、管制期間進入國道 1 號北上之建議替代路線如下：

(一) 國道 1 號大雅交流道連絡道(往大雅方向)→右轉中清路三段(台 1 乙線)→右轉民生路(台 10 線)→右轉接中山路(台 10 線)→左轉國道 1 號豐原交流道北上入口。

(二) 提前由台中交流道進入國道 1 號北向行駛。

三、交通部高速公路局第二新建工程處呼籲，車道管制期間，請駕駛人收聽警察廣播電台或可撥打高速公路局 1968 免付費客服專線，以瞭解最新路況。車輛行經車輛管制區域請減速慢行，依既有指示牌面及施工單位所設導引牌面說明行駛或提前改道，並遵守管制人員導引，以確保行車安全。

四、因雨順延，施工日期另行通知。

五、用路人如需進一步了解相關訊息，可利用高速公路局 1968APP 或撥打 1968 (路況查詢專線)、1999(臺中市民一碼通)或 04-25575017 (交通部高速公路局第二新建工程分局第一工務所) 查詢，或上高公局官網

(<https://www.freeway.gov.tw/>)、[高速公路 1968](https://www.freeway.gov.tw/) 網站

(https://1968.freeway.gov.tw/n_whatsup)、交通部高速公路局第二新建工程分局官網 (<https://www.freeway.gov.tw/SEO/>) 查詢道路封閉資訊。

● 本次施工單位及聯絡方式：

督工單位：交通部高速公路局第二新建工程分局第一工務所

電話：04-2557-5018 傳真：04-2557-5081

高主任 行動電話：0905-716715

羅工程員行動電話：0930-171136

監造單位：美商同棧國際工程顧問股份有限公司台灣分公司 大雅監造工務所

電話：04-2426-2365 傳真：04-2426-2390

游主任 行動電話：0935-280585

承包商：義力營造工程股份有限公司 大雅施工所

電話：04-2426-1902 傳真：04-2426-0447

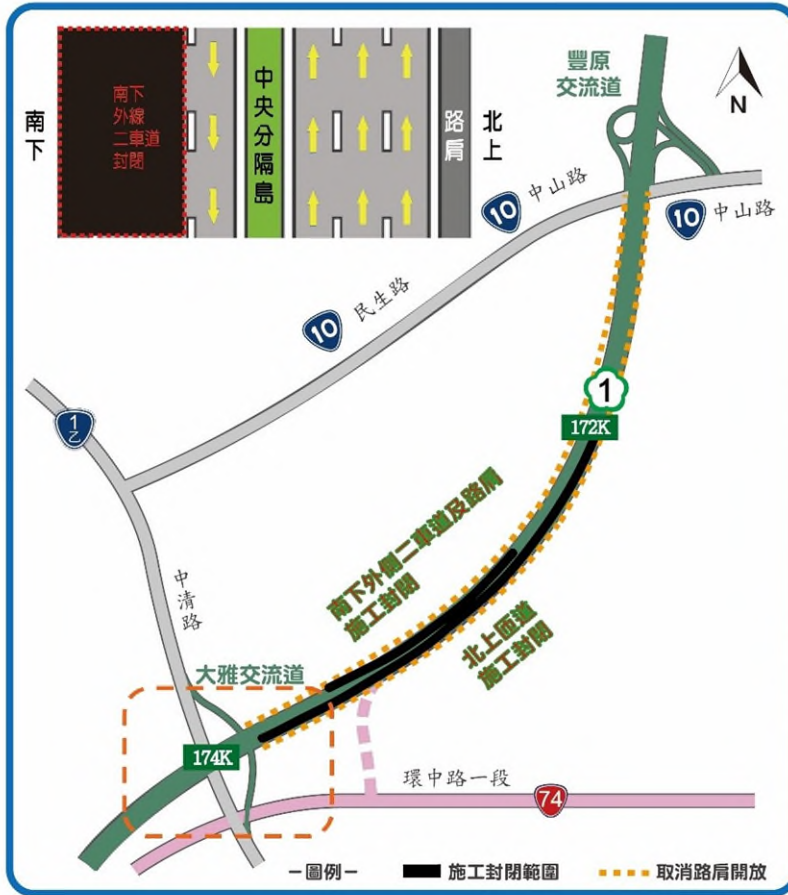
黃主任 行動電話：0912-136936

● 替代道路圖示：



交通部高速公路局
FREWAY BUREAU, MOTC

國道一號北向（豐原至大雅）交流道 匝道封閉示意圖



相關配合注意事項如下：

一、封閉日期、時間、地點：

- (一)、113年4月30日(星期二) 20時開始，管制國道1號豐原交流道至大雅交流道，南下外側1車道；22時開始管制外側2車道，並同時於翌日6時撤收。
- (二)、113年4月30日(星期二) 21時至翌日6時，管制大雅交流道北上入口匝道。

二、國道1號北上入口匝道替代道路說明：

欲由大雅交流道北上之駕駛人可由

- (1) ①大雅交流道聯絡道西向→右轉②中清路三段→右轉③民生路→直行④中山路→左轉進入⑤豐原交流道北上入口
- (2) 提早由⑥台中交流道提前進入國道1號北上。

三、車道管制期間行經管制區域之車輛應減速慢行，並請遵照施工改道告示牌指示循序漸進，以維護行車安全。

四、如遇交通狀況，駕駛人可利用1999（臺中市民一碼通）或04-25575017（交通部高速公路局第二新建工程處第一工務所），並收聽警察廣播電臺FM94.5瞭解最新情況



國道1號增設銜接台74線系統交流道工程

國道1號增設銜接台74線系統交流道工程