

臺中市烏日區新三和段 79 地號等 1 筆土地

集合住宅、店鋪大樓新建工程

交通量調查

一、現況--服務水準評估分析

■ 路段

道路	路段	速限	方向	容量	晨峰小時				昏峰小時			
					交通量	V/C	旅行速率	速率服務水準	交通量	V/C	旅行速率	速率服務水準
中山路 三段	高鐵路一段- 三和路	70	往東	3,100	1,452	0.47	44.4	B	1,816	0.59	43.8	B
			往西	3,100	1,218	0.39	42.1	B	1,419	0.46	42.9	B
	三和路- 高鐵東路		往東	3,100	1,424	0.46	44.8	B	1,787	0.58	44.2	B
			往西	3,100	1,221	0.39	44.1	B	1,448	0.47	44.7	B
環河路 四段	三榮七路- 三和路	50 或 50 以下	往東	3,100	263	0.08	34.5	B	236	0.08	34.5	B
			往西	3,100	177	0.06	33.4	B	176	0.06	33.1	B
	三和路- 三榮路一段		往東	3,100	295	0.10	34.2	B	291	0.09	33.8	B
			往西	3,100	194	0.06	33.8	B	191	0.06	33.0	B
三和路	中山路三段- 環河路四段	50 或 50 以下	往南	2,050	52	0.03	34.3	B	81	0.04	34.3	B
			往北	2,050	22	0.01	29.1	C	23	0.01	29.9	C
三榮路 一段	三榮七路- 三和路		往東	1,000	81	0.08	29.6	C	77	0.08	29.7	C
			往西	1,000	76	0.08	29.3	C	84	0.08	28.1	C
三榮三路	三和路- 三榮路一段	50 或 50 以下	往東	950	6	0.01	33.9	B	22	0.02	34.1	B
			往西	950	6	0.01	33.1	B	10	0.01	33.6	B
	三榮路一段- 三榮南路		往南	950	4	0.00	32.9	B	10	0.01	33.5	B
			往北	950	5	0.01	33.2	B	6	0.01	34.3	B
學田路	中山路三段- 高鐵路二段	50 或 50 以下	往南	950	532	0.56	27.7	C	315	0.33	27.2	C
			往北	950	374	0.39	27.1	C	502	0.53	27.5	C

■

■ 路口

路口名稱	路口圖示	方向	晨峰小時			昏峰小時						
			交通量 (PCU)	平均延滯 (秒)	服務水準	交通量 (PCU)	平均延滯 (秒)	服務水準				
中山路三段 / 三和路		A	1,221	14.7	13.8	A	A	1,448	17.8	16.2	B	B
		B	22	48.6		D		23	48.6		D	
		C	1,452	12.6		A		1,816	14.4		A	
		D	—	—		—		—	—		—	
環河路四段 / 三和路		A	194	14.4	15.8	A	B	191	14.4	16.4	A	B
		B	—	—		—		—	—		—	
		C	263	14.9		A		236	14.9		A	
		D	40	28.5		B		59	29.1		B	
中山路三段 / 學田路		A	1,359	24.2	39.5	B	C	1,158	22.6	33.2	B	C
		B	51	42.1		C		43	41.8		C	
		C	1,752	51.9		D		2,016	36.2		B	
		D	315	37.1		C		532	44.4		C	
中山路二段 / 新興路		A	1,257	30.2	45.8	C	D	1,031	28.1	51.4	B	D
		B	106	67.6		E		109	50.4		D	
		C	1,306	57.1		D		1,734	64.0		E	
		D	444	51.3		D		530	55.3		D	
環河路四段 / 台 74 線南下 匝道		A	947	54.0	45.3	D	D	908	61.2	47.0	E	D
		B	—	—		—		—	—		—	
		C	309	16.6		B		355	15.5		B	
		D	459	46.8		D		431	43.1		C	
環河路四段 / 台 74 線北上 匝道		A	1,444	29.9	46.7	B	D	1,466	31.0	46.5	C	D
		B	976	78.0		E		1,161	72.0		E	
		C	192	14.3		A		214	14.4		A	
		D	—	—		—		—	—		—	

二、目標年開發前--服務水準評估分析

■ 路段

道路	路段	速限	方向	容量	晨峰小時					昏峰小時				
					交通量		V/C	旅行速率	速率服務水準 現況→開發前	交通量		V/C	旅行速率	速率服務水準 現況→開發前
					自然衍生量	總交通量				自然衍生量	總交通量			
中山路三段	高鐵路一段-三和路	70	往東	3,100	259	1,711	0.55	43.8	B→B	231	2,047	0.66	42.4	B→B
			往西	3,100	62	1,280	0.41	42.0	B→B	72	1,491	0.48	42.8	B→B
	三和路-高鐵路東路		往東	3,100	73	1,497	0.48	44.6	B→B	91	1,878	0.61	43.7	B→B
			往西	3,100	62	1,283	0.41	44.1	B→B	74	1,522	0.49	44.6	B→B
環河路四段	三榮七路-三和路	50或50以下	往東	3,100	434	697	0.22	34.5	B→B	379	615	0.20	34.5	B→B
			往西	3,100	9	186	0.06	33.4	B→B	9	185	0.06	33.1	B→B
	三和路-三榮路一段		往東	3,100	15	310	0.10	34.2	B→B	15	306	0.10	33.8	B→B
			往西	3,100	10	204	0.07	33.8	B→B	10	201	0.06	33.0	B→B
三和路	中山路三段-環河路四段	50或50以下	往南	2,050	51	103	0.05	34.3	B→B	273	354	0.17	34.3	B→B
			往北	2,050	1	23	0.01	29.1	C→C	1	24	0.01	29.9	C→C
三榮路一段	三榮七路-三和路		往東	1,000	4	85	0.09	29.6	C→C	4	81	0.08	29.7	C→C
			往西	1,000	4	80	0.08	29.3	C→C	4	88	0.09	28.1	C→C
三榮三路	三和路-三榮路一段	50或50以下	往東	950	0	6	0.01	33.9	B→B	1	23	0.02	34.1	B→B
			往西	950	0	6	0.01	33.1	B→B	1	11	0.01	33.6	B→B
	三榮路一段-三榮南路		往南	950	0	4	0.00	32.9	B→B	1	11	0.01	33.5	B→B
			往北	950	0	5	0.01	33.1	B→B	0	6	0.01	34.3	B→B
學田路	中山路三段-高鐵路二段	50或50以下	往南	950	27	559	0.59	27.4	C→C	16	331	0.35	27.2	C→C
			往北	950	19	393	0.41	27.1	C→C	26	528	0.56	27.3	C→C

■ 路口

路口名稱	路口圖示	方向	晨峰小時				昏峰小時					
			交通量 (PCU)	平均延滯 (秒)	服務水準 現況→開發前	交通量 (PCU)	平均延滯 (秒)	服務水準 現況→開發前				
中山路三段 / 三和路		A	1,283	15.3	14.4	B	A→A	1,522	18.6	18.0	B	B→B
		B	23	48.6		D		25	48.6		D	
		C	1,573	13.2		A		2,178	17.2		B	
		D	—	—		—		—	—		—	
環河路四段 / 三和路		A	204	14.4	17.2	A	B→B	200	14.4	24.0	A	B→B
		B	—	—		—		—	—		—	
		C	276	15.0		A		248	14.9		A	
		D	90	30.6		C		331	36.5		C	
中山路三段 / 學田路		A	1,577	26.1	42.1	B	C→C	1,255	23.3	35.2	B	C→C
		B	54	42.2		C		46	41.9		C	
		C	1,859	56.6		D		2,226	39.2		C	
		D	332	37.4		C		559	45.5		D	
中山路二段 / 新興路		A	1,340	31.1	49.3	C	D→D	1,191	29.6	55.6	B	D→D
		B	111	78.4		E		115	53.4		D	
		C	1,522	62.2		E		1,862	71.9		E	
		D	467	52.3		D		557	57.0		D	
環河路四段 / 台74線南下 匝道		A	1,001	55.5	46.6	D	D→D	981	67.0	50.7	E	D→D
		B	—	—		—		—	—		—	
		C	362	17.6		B		383	15.7		B	
		D	482	49.9		D		453	45.0		D	
環河路四段 / 台74線北上 匝道		A	1,522	33.0	49.0	C	D→D	1,568	36.0	50.9	C	D→D
		B	1,026	80.7		F		1,220	76.9		E	
		C	239	14.5		A		235	14.5		A	
		D	—	—		—		—	—		—	

三、目標年開發後--服務水準評估分析

■ 路段

道路	路段	速限	方向	容量	晨峰小時					昏峰小時				
					交通量		V/C	旅行速率	速率服務水準 開發前→後	交通量		V/C	旅行速率	速率服務水準 開發前→後
					基地衍生量	總交通量				基地衍生量	總交通量			
中山路三段	高鐵路一段-三和路	70	往東	3,100	313	2,024	0.65	42.1	B→B	230	2,277	0.73	40.1	B→B
			往西	3,100	0	1,280	0.41	42.0	B→B	0	1,491	0.48	42.8	B→B
	三和路-高鐵東路		往東	3,100	237	1,733	0.56	44.0	B→B	91	1,969	0.64	43.2	B→B
			往西	3,100	63	1,346	0.43	44.0	B→B	188	1,710	0.55	44.1	B→B
環河路四段	三榮七路-三和路	50或50以下	往東	3,100	0	697	0.22	34.5	B→B	0	615	0.20	34.5	B→B
			往西	3,100	0	186	0.06	33.4	B→B	0	185	0.06	33.1	B→B
	三和路-三榮路一段		往東	3,100	0	310	0.10	34.2	B→B	0	306	0.10	33.8	B→B
			往西	3,100	0	204	0.07	33.8	B→B	0	201	0.06	33.0	B→B
三和路	中山路三段-環河路四段	50或50以下	往南	2,050	139	242	0.12	34.3	B→B	419	773	0.38	34.3	B→B
			往北	2,050	0	23	0.01	29.1	C→C	0	24	0.01	29.9	C→C
三榮路一段	三榮七路-三和路		往東	1,000	0	85	0.09	29.6	C→C	0	81	0.08	29.7	C→C
			往西	1,000	526	606	0.61	28.2	C→C	203	291	0.29	28.0	C→C
三榮三路	三和路-三榮路一段	50或50以下	往東	950	0	6	0.01	33.9	B→B	0	23	0.02	34.1	B→B
			往西	950	0	6	0.01	33.1	B→B	0	11	0.01	33.6	B→B
	三榮路一段-三榮南路		往南	950	0	4	0.00	32.9	B→B	0	11	0.01	33.5	B→B
			往北	950	0	5	0.01	33.1	B→B	0	6	0.01	34.3	B→B
學田路	中山路三段-高鐵路二段	50或50以下	往南	950	28	587	0.62	27.1	C→C	84	415	0.44	27.1	C→C
			往北	950	0	393	0.41	27.1	C→C	0	528	0.56	27.3	C→C

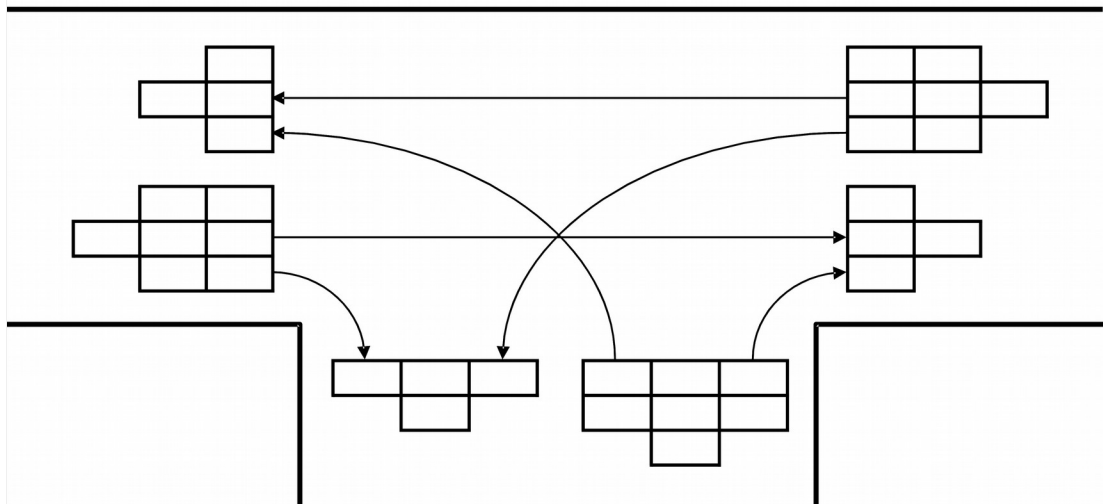
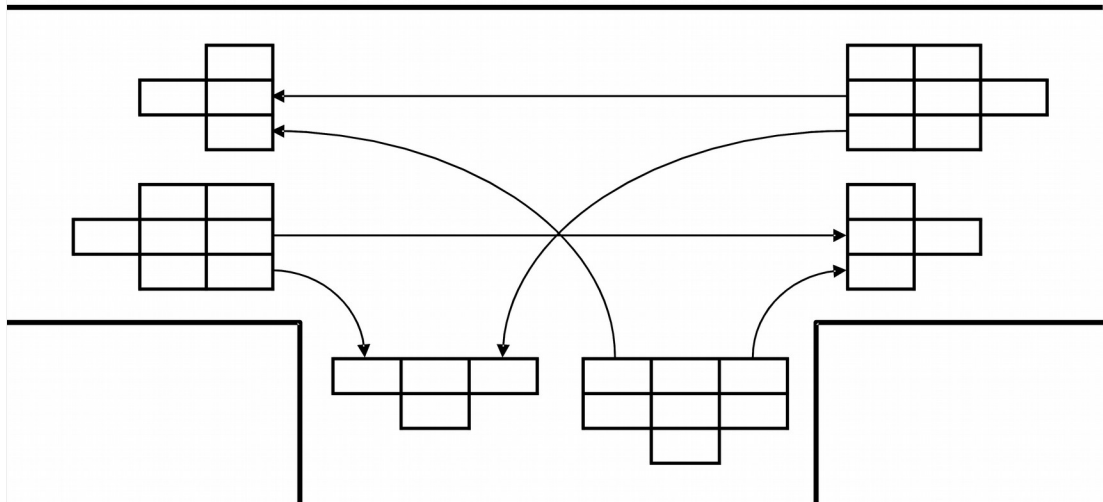
■

■ 路口

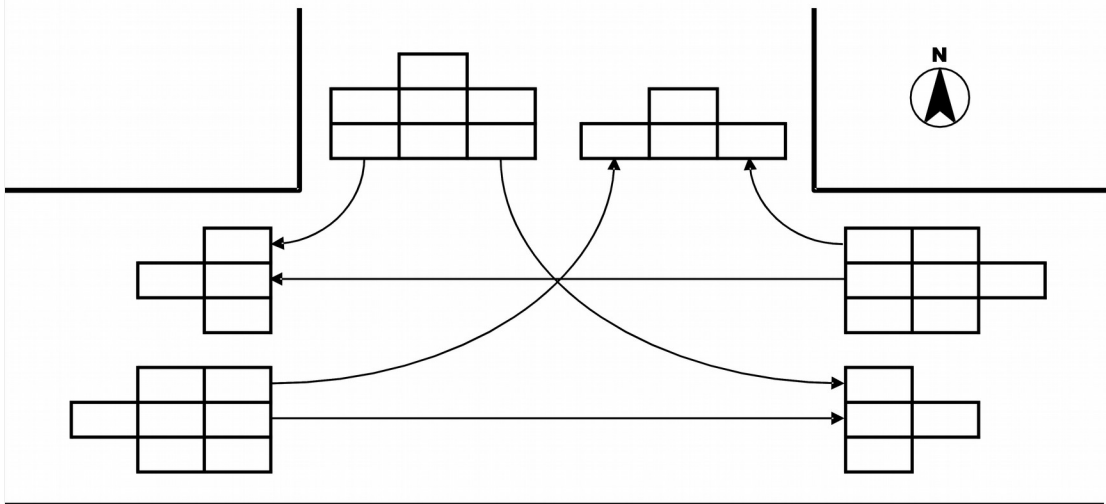
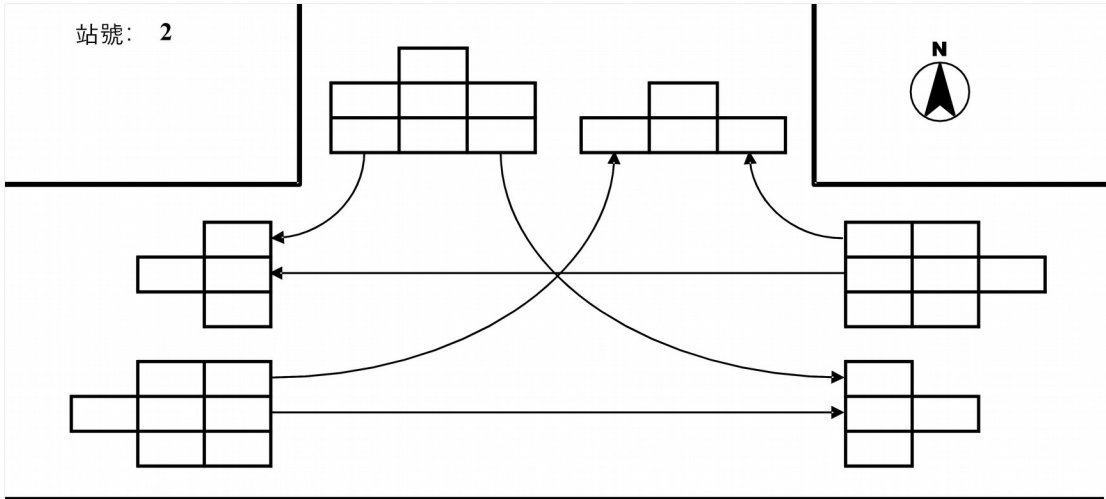
路口名稱	路口圖示	方向	晨峰小時			昏峰小時						
			交通量 (PCU)	平均延滯 (秒)	服務水準 開發前→後	交通量 (PCU)	平均延滯 (秒)	服務水準 開發前→後				
中山路三段 / 三和路		A	1,346	19.3	16.4	B	A→B	1,710	37.9	27.5	C	B→B
		B	23	48.6		D		24	48.6		D	
		C	1,649	13.6		A		2,408	20.0		B	
		D	—	—		—		—	—		—	
環河路四段 / 三和路		A	204	14.4	17.2	A	B→B	200	14.4	24.0	A	B→B
		B	—	—		—		—	—		—	
		C	276	15.0		B		248	14.9		A	
		D	90	30.6		C		331	36.5		C	
中山路三段 / 學田路		A	1,577	26.1	44.1	B	C→C	1,255	23.3	39.0	B	C→C
		B	54	42.2		C		46	41.9		C	
		C	2,145	58.4		D		2,464	42.7		C	
		D	360	38.8		C		643	55.3		D	
中山路二段 / 新興路		A	1,403	31.8	53.6	C	D→D	1,380	31.6	57.1	B	D→D
		B	111	78.4		E		115	53.4		D	
		C	1,758	69.7		E		1,953	75.4		E	
		D	467	52.3		D		557	57.0		D	
環河路四段 / 台74線南下 匝道		A	1,015	64.9	51.2	E	D→D	1,023	71.7	53.3	E	D→D
		B	—	—		—		—	—		—	
		C	415	19.0		B		403	15.9		B	
		D	482	49.9		D		453	45.0		D	
環河路四段 / 台74線北上 匝道		A	1,536	35.8	49.8	C	D→D	1,609	39.0	52.0	C	D→D
		B	1,026	80.7		F		1,220	76.9		E	
		C	292	14.9		A		255	14.6		A	
		D	—	—		—		—	—		—	

四、現況路口轉向交通量

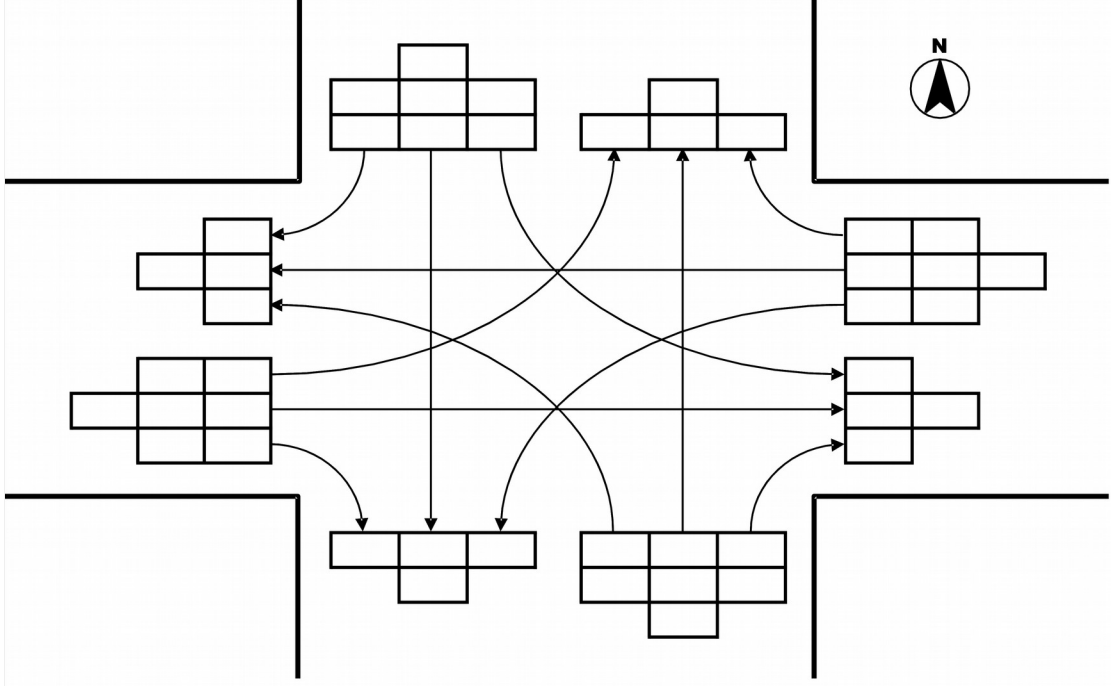
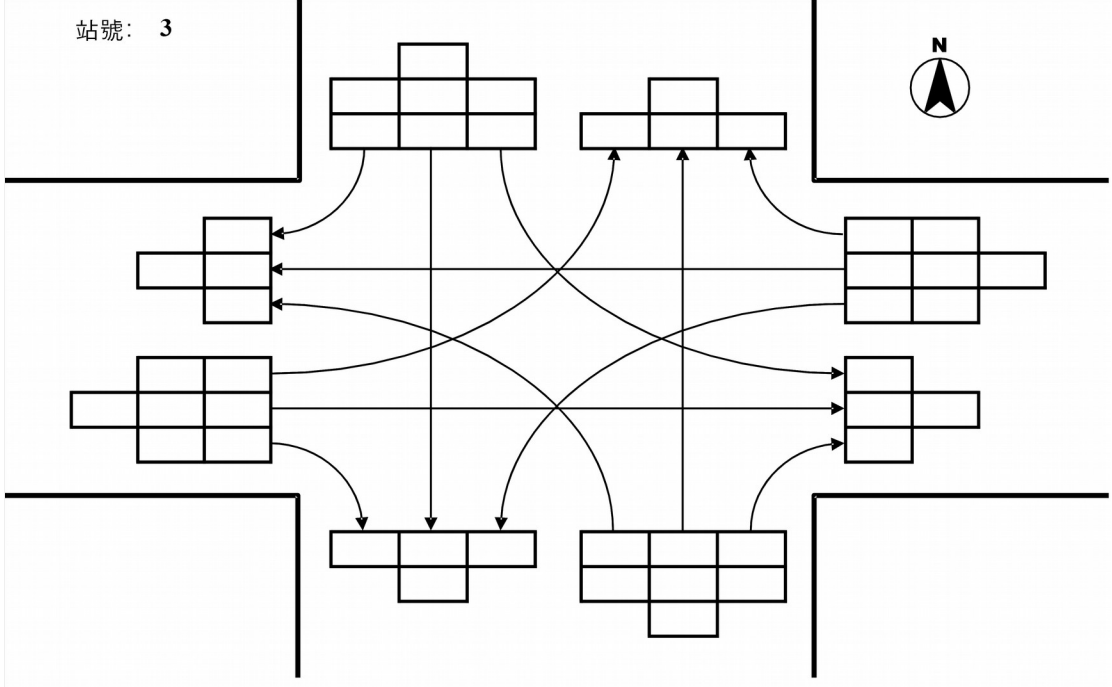
站號： 1



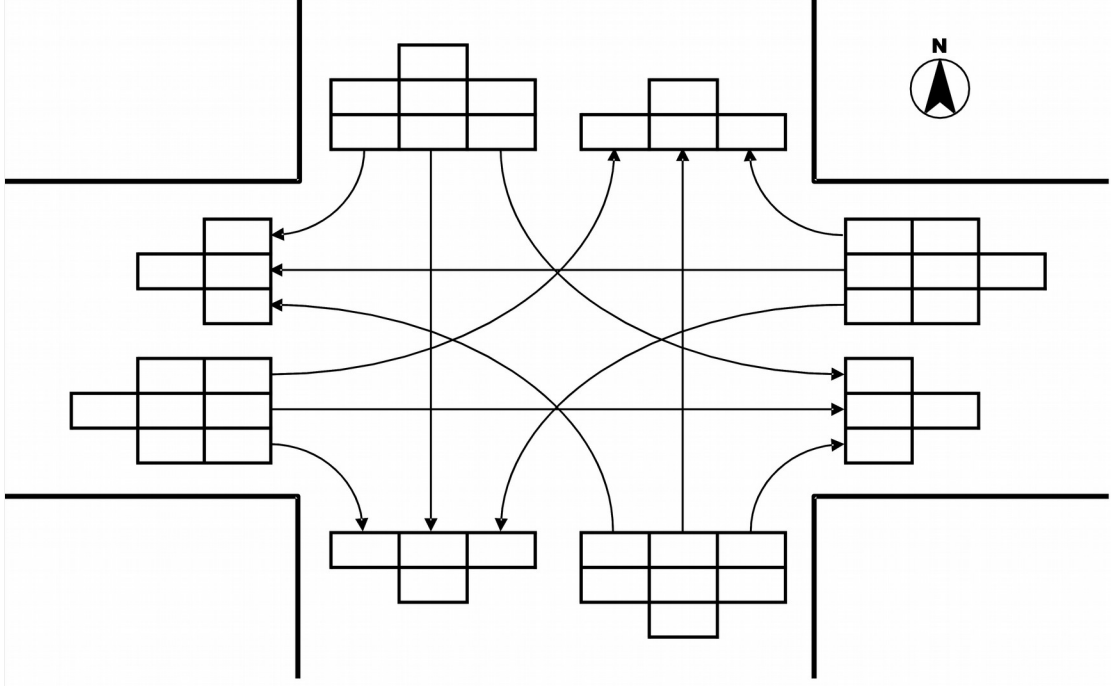
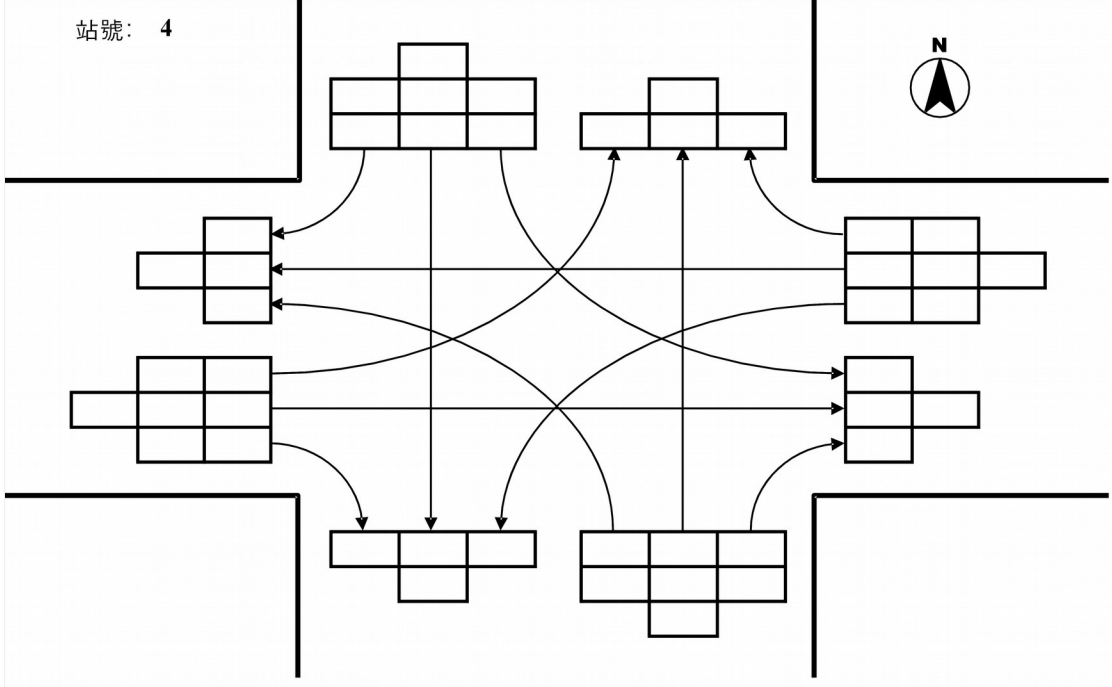
站號： 2



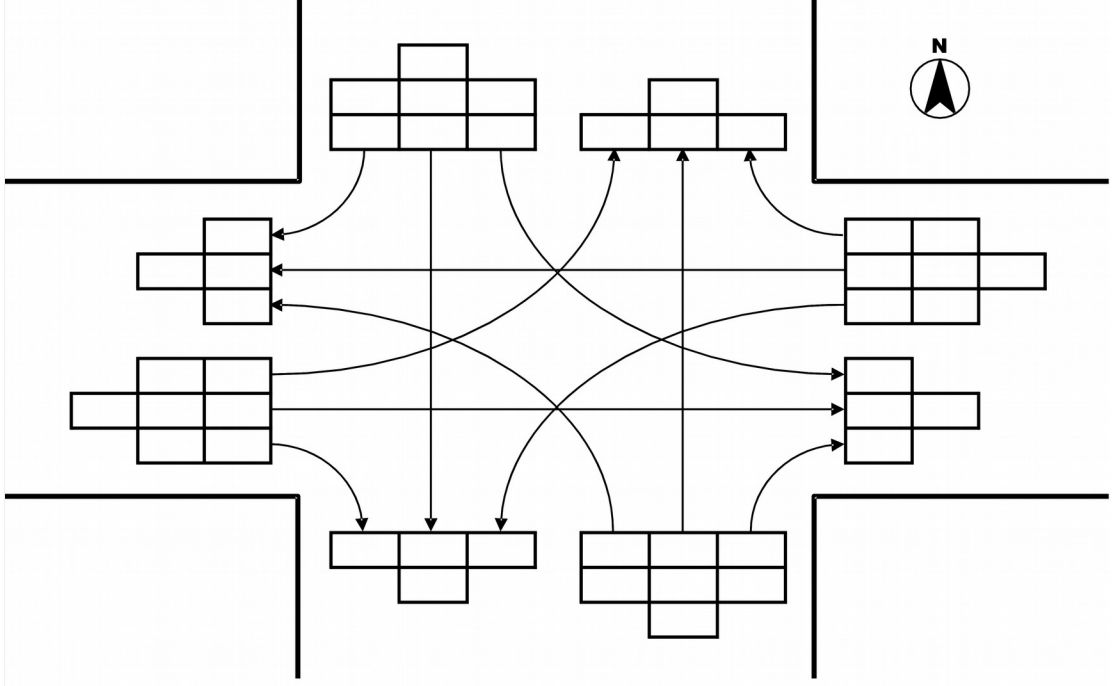
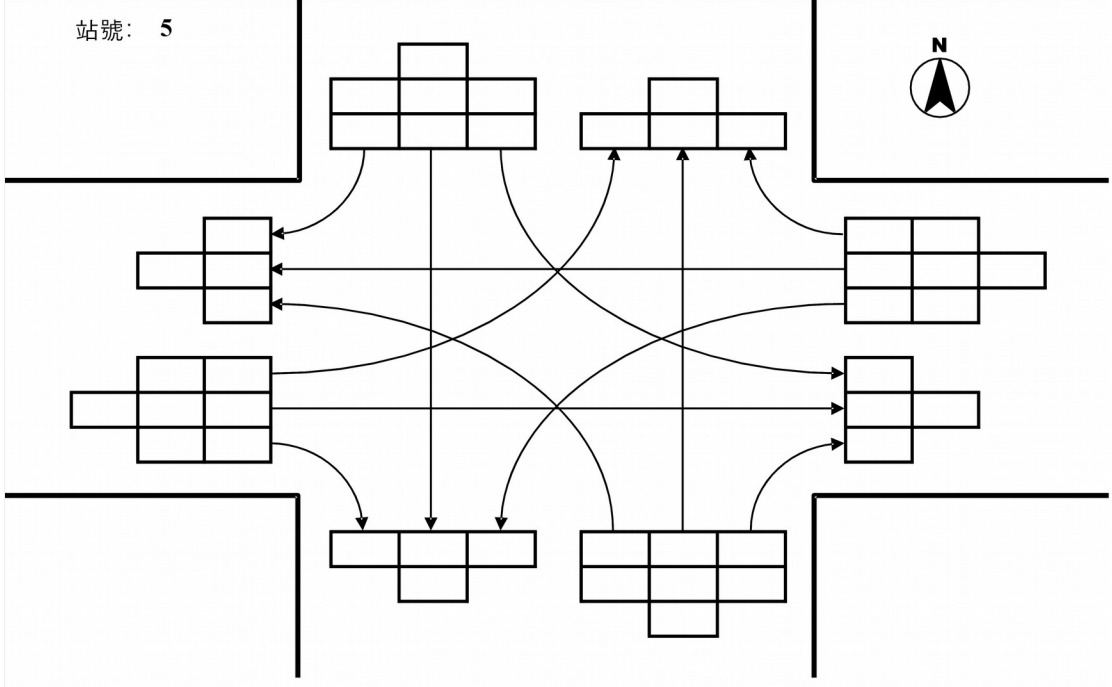
站號： 3



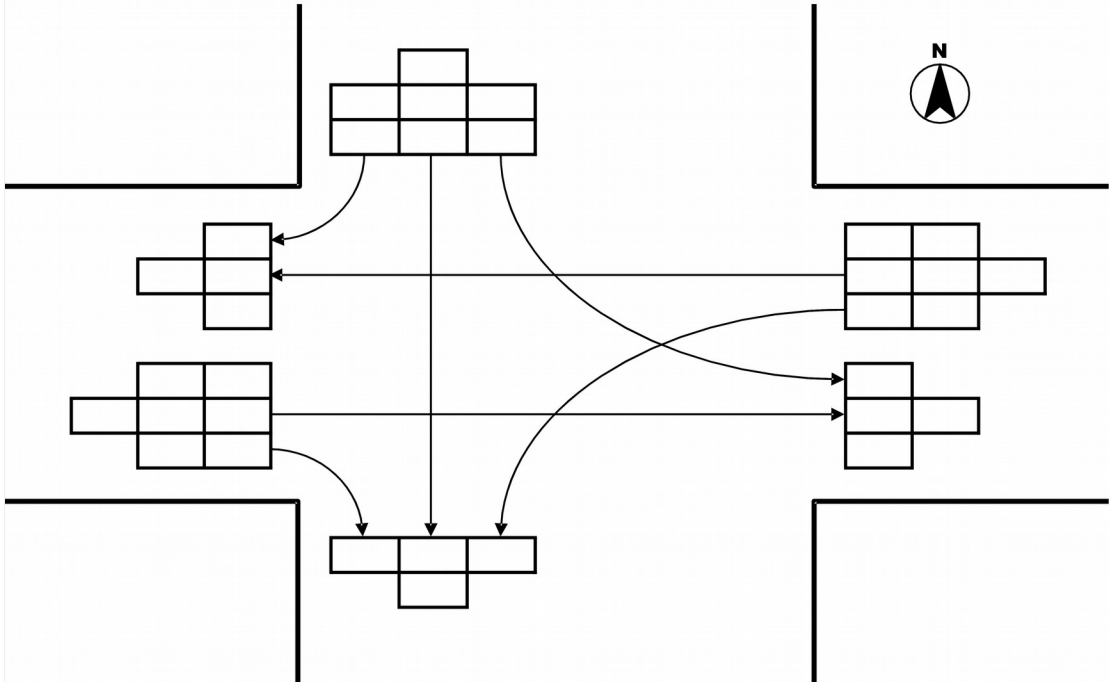
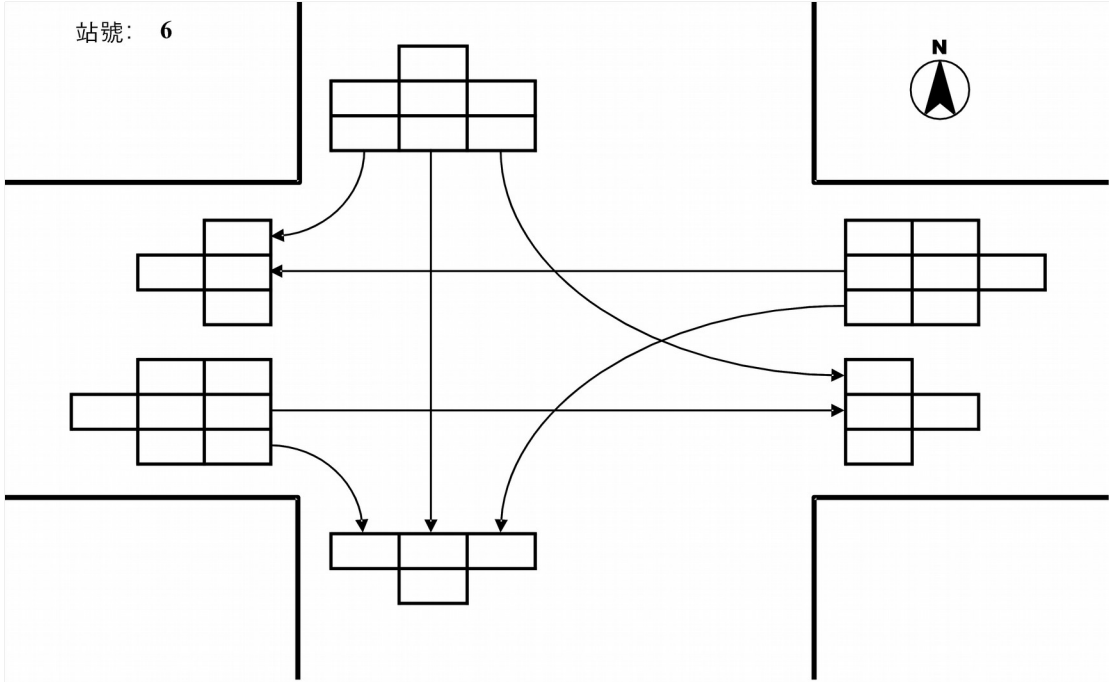
站號： 4



站號： 5



站號： 6



站號: 7

