

麗寶建設臺中市南屯區建功段 16 地號店鋪、  
集合住宅新建工程交通影響評估 (定稿  
本)

交通量調查

## 一、現況--服務水準評估分析

### ■ 路段

道路	路段	速限	方向	容量	晨峰小時				昏峰小時			
					交通量	V/C	旅行速率	服務水準	交通量	V/C	旅行速率	服務水準
忠勇路	永春南路- 嶺東南路	50 或 50 以下	往北	1,950	726	0.37	28.8	C	669	0.34	28.6	C
			往南	1,950	607	0.31	28.1	C	563	0.29	27.7	C
永春南路	台貿路- 忠勇路		往東	1,950	427	0.22	24.6	D	740	0.38	24.3	D
			往西	1,950	848	0.43	26.8	C	407	0.21	24.0	D
建功路	台貿路- 春安路		往東	1,950	80	0.04	31.8	B	231	0.12	32.8	B
			往西	1,950	230	0.12	30.3	B	104	0.05	30.8	B
	春安路- 嶺東南路		往東	1,950	78	0.04	28.0	C	237	0.12	34.5	B
			往西	1,950	219	0.11	27.6	C	104	0.05	30.7	B
	嶺東南路- 忠勇路		往東	1,950	111	0.06	33.0	B	143	0.07	33.0	B
			往西	1,950	331	0.17	31.7	B	123	0.06	30.6	B
春安路	建功路- 彩虹巷		往北	1,950	23	0.01	35.6	A	20	0.01	35.6	A
			往南	1,950	14	0.01	34.9	B	14	0.01	34.9	B
嶺東路	永春南路- 春安三街		往北	1,950	614	0.31	34.8	B	192	0.10	34.8	B
			往南	1,950	136	0.07	28.3	C	387	0.20	28.3	C
嶺東南路	春安三街- 忠勇路	往北	1,950	609	0.31	34.6	B	175	0.09	34.6	B	
		往南	1,950	136	0.07	30.5	B	353	0.18	30.5	B	
春安三街	台貿路- 嶺東南路	往東	950	92	0.10	34.7	B	105	0.11	34.7	B	
		往西	950	308	0.32	34.7	B	102	0.11	34.7	B	

■ 路口

路口名稱	路口圖示	方向	平日晨峰小時			平日昏峰小時				
			交通量 (PCU)	平均延滯(秒)	服務水準	交通量 (PCU)	平均延滯(秒)	服務水準		
永春路 / 忠勇路		A	1,066	66.9	53.7	D	659	43.3	48.7	D
		B	726	45.2			563	52.2		
		C	427	47.8			740	51.2		
		D	358	38.2			386	47.7		
建功路 / 春安路		A	219	10.2	10.3	A	104	9.0	10.1	A
		B	23	17.0			20	17.0		
		C	80	8.7			231	10.1		
		D	—				—			
建功路 / 嶺東南路		A	331	25.0	18.3	B	123	18.8	13.4	A
		B	609	16.7			175	9.6		
		C	92	18.2			105	18.5		
		D	136	9.3			387	12.0		
永春南路 / 嶺東路		A	841	55.3	50.6	D	395	66.0	41.5	C
		B	507	64.2			263	35.1		
		C	347	15.4			771	31.0		
		D	361	55.1			409	41.8		
忠勇路 / 建功路		A	29	10.3	42.2	C	12	10.2	38.7	C
		B	585	47.9			356	42.4		
		C	167	11.5			191	11.9		
		D	551	47.1			539	46.5		

## 二、目標年開發前--服務水準評估分析

### ■ 路段

道路	路段	速限	方向	容量	晨峰小時				昏峰小時			
					交通量	V/C	旅行速率	速率服務水準 現況→開發前	交通量	V/C	旅行速率	速率服務水準 現況→開發前
忠勇路	永春南路-嶺東南路	50 或 50 以下	往北	1,950	885	0.45	28.7	C→C	738	0.38	28.6	C→C
			往南	1,950	657	0.34	28.1	C→C	686	0.35	27.7	C→C
永春南路	台貿路-忠勇路		往東	1,950	455	0.23	24.6	D→D	807	0.41	24.3	D→D
			往西	1,950	929	0.48	26.7	C→C	439	0.23	24.0	D→D
建功路	台貿路-春安路		往東	1,950	84	0.04	31.8	B→B	243	0.12	32.8	B→B
			往西	1,950	279	0.14	30.3	B→B	120	0.06	30.8	B→B
	春安路-嶺東南路		往東	1,950	82	0.04	28.0	C→C	249	0.13	34.5	B→B
			往西	1,950	231	0.12	27.6	C→C	109	0.06	30.7	B→B
	嶺東南路-忠勇路		往東	1,950	117	0.06	33.0	B→B	151	0.08	33.0	B→B
			往西	1,950	348	0.18	31.7	B→B	129	0.07	30.6	B→B
春安路	建功路-彩虹巷		往北	1,950	70	0.04	35.6	A→A	21	0.01	35.6	A→A
			往南	1,950	15	0.01	34.9	B→B	15	0.01	34.9	B→B
嶺東路	永春南路-春安三街		往北	1,950	646	0.33	34.7	B→B	202	0.10	34.8	B→B
			往南	1,950	143	0.07	28.3	C→C	407	0.21	28.3	C→C
嶺東南路	春安三街-忠勇路	往北	1,950	650	0.33	34.6	B→B	184	0.09	34.6	B→B	
		往南	1,950	220	0.11	30.5	B→B	372	0.19	30.5	B→B	
春安三街	台貿路-嶺東南路	往東	950	232	0.24	34.7	B→B	111	0.12	34.7	B→B	
		往西	950	324	0.34	34.7	B→B	107	0.11	34.7	B→B	

■ 路口

路口名稱	路口圖示	方向	平常日晨峰小時			平常日昏峰小時				
			交通量 (PCU)	平均延滯 (秒)	服務水準 現況→開發前	交通量 (PCU)	平均延滯 (秒)	服務水準 現況→開發前		
永春路 / 忠勇路		A	1,131	79.5	60.1	D→E	740	45.3	50.2	D→D
		B	885	50.6			593	53.2		
		C	449	48.3			779	52.8		
		D	386	38.6			453	49.4		
建功路 / 春安路		A	231	10.3	10.4	A→A	109	9.0	10.2	A→A
		B	25	17.0			22	17.0		
		C	85	8.8			243	10.2		
		D	—				—			
建功路 / 嶺東南路		A	367	26.8	19.8	B→B	223	21.2	14.9	A→A
		B	641	17.8			183	9.7		
		C	217	20.9			145	19.3		
		D	143	9.3			406	12.4		
永春南路 / 嶺東路		A	886	68.2	57.7	D→D	415	88.1	47.4	C→C
		B	535	69.8			277	36.0		
		C	364	15.7			812	32.7		
		D	380	57.4			431	43.4		
忠勇路 / 建功路		A	30	10.3	43.9	C→C	14	10.2	40.7	C→C
		B	615	48.9			375	42.8		
		C	296	12.9			236	12.4		
		D	598	48.5			661	50.3		

### 三、目標年開發後--服務水準評估分析

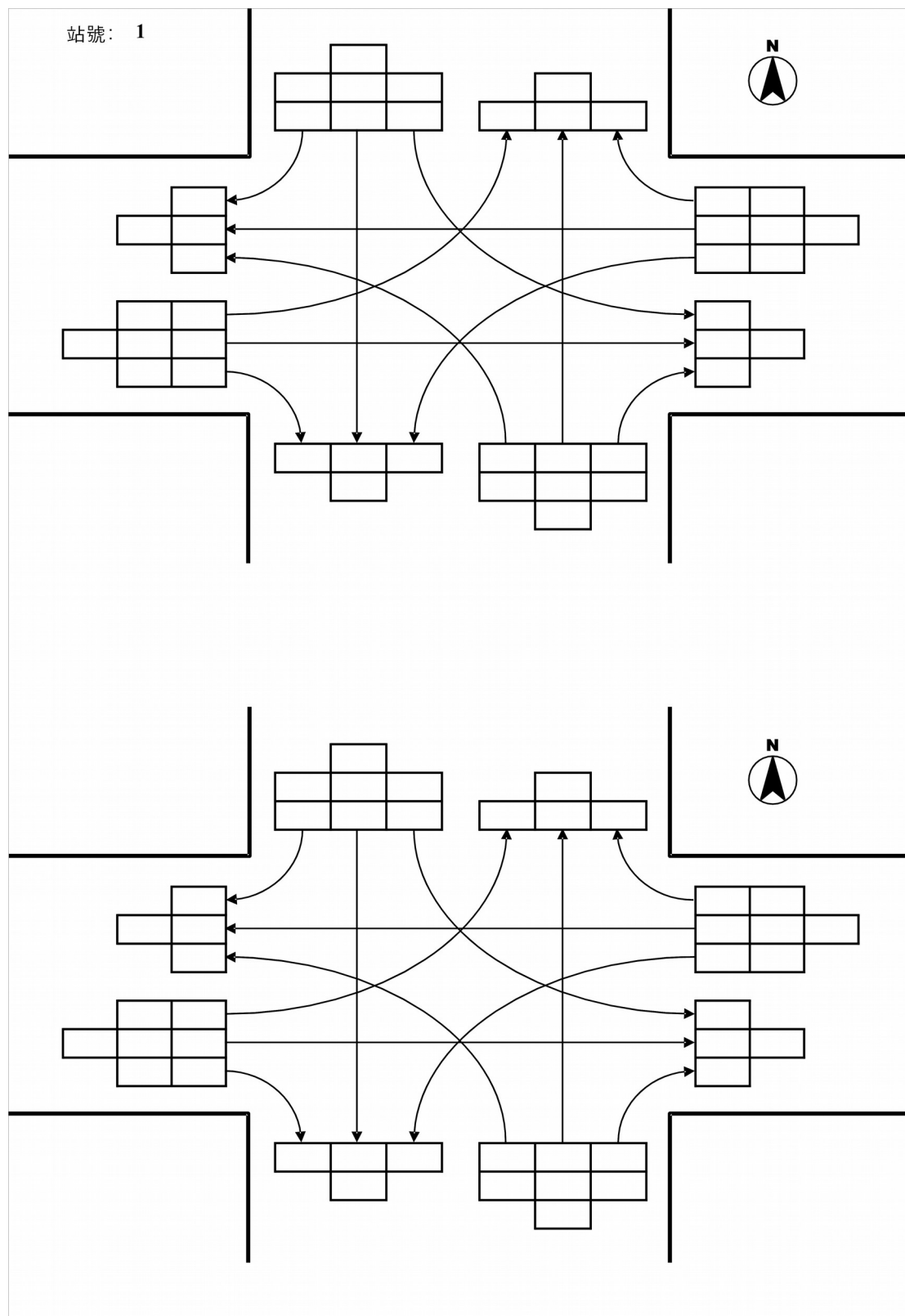
#### ■ 路段

道路	路段	速限	方向	容量	晨峰小時				昏峰小時			
					交通量	V/C	旅行速率	速率服務水準 開發前→後	交通量	V/C	旅行速率	速率服務水準 開發前→後
忠勇路	永春南路- 嶺東南路	50 或 50 以下	往南	1,950	1,078	0.55	28.3	C→C	792	0.41	28.6	C→C
			往北	1,950	685	0.35	28.1	C→C	829	0.43	27.6	C→C
永春南路	台貿路- 忠勇路		往東	1,950	464	0.24	24.6	D→D	851	0.44	24.3	D→D
			往西	1,950	988	0.51	26.6	C→C	455	0.23	24.0	D→D
建功路	台貿路- 春安路		往東	1,950	84	0.04	31.8	B→B	243	0.12	32.8	B→B
			往西	1,950	337	0.17	30.3	B→B	136	0.07	30.8	B→B
	春安路- 嶺東南路		往東	1,950	82	0.04	28.0	C→C	249	0.13	34.5	B→B
			往西	1,950	231	0.12	27.6	C→C	109	0.06	30.7	B→B
	嶺東南路- 忠勇路		往東	1,950	117	0.06	33.0	B→B	151	0.08	33.0	B→B
			往西	1,950	348	0.18	31.7	B→B	129	0.07	30.6	B→B
春安路	建功路- 彩虹巷		往南	1,950	142	0.07	35.6	A→A	106	0.05	35.6	A→A
			往北	1,950	15	0.01	34.9	B→B	15	0.01	34.9	B→B
嶺東路	永春南路- 春安三街		往南	1,950	646	0.33	34.7	B→B	202	0.10	34.8	B→B
			往北	1,950	143	0.07	28.3	C→C	407	0.21	28.3	C→C
嶺東南路	春安三街- 忠勇路	往南	1,950	663	0.34	34.5	B→B	253	0.13	34.6	B→B	
		往北	1,950	341	0.17	30.5	B→B	541	0.28	30.5	B→B	
春安三街	台貿路- 嶺東南路	往東	950	447	0.47	34.4	B→B	277	0.29	34.7	B→B	
		往西	950	324	0.34	34.7	B→B	107	0.11	34.7	B→B	

■ 路口

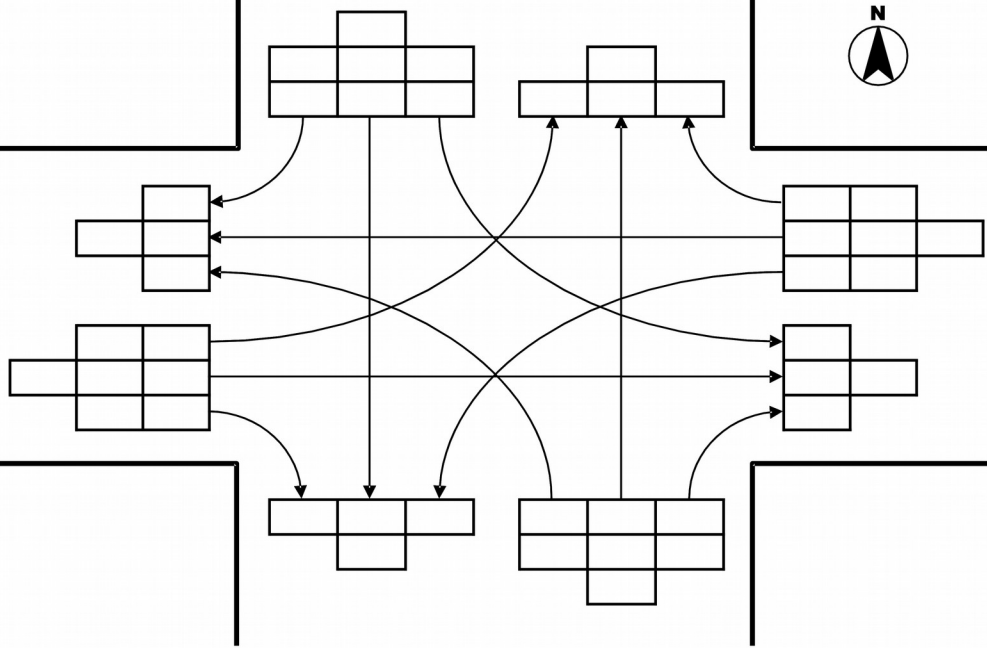
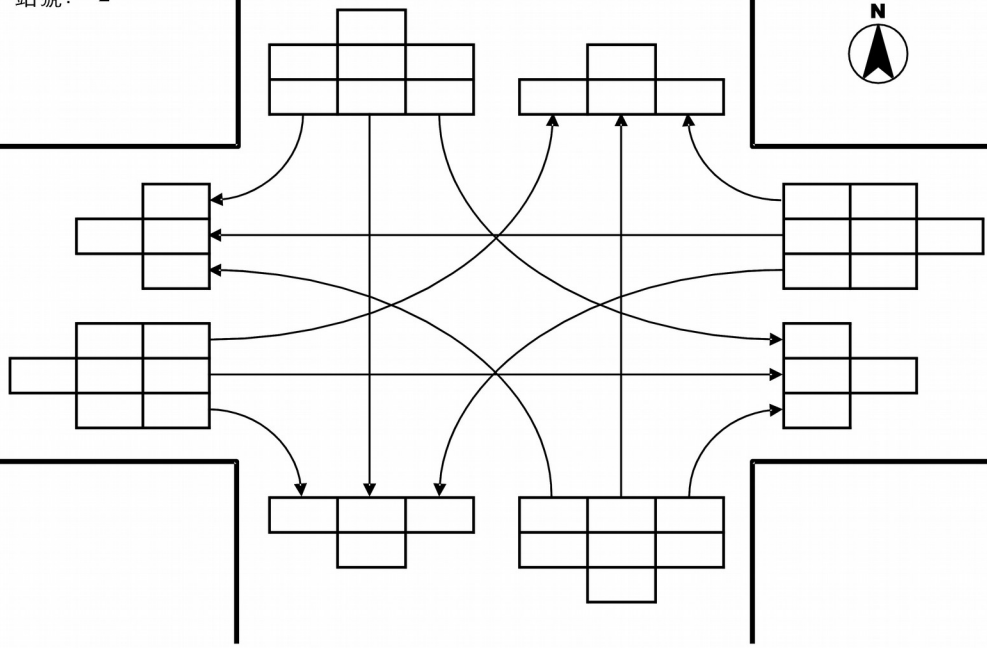
路口名稱	路口圖示	方向	平常日晨峰小時			平常日昏峰小時				
			交通量 (PCU)	平均延滯 (秒)	服務水準 開發前→後	交通量 (PCU)	平均延滯 (秒)	服務水準 開發前→後		
永春路 / 忠勇路		A	1,145	82.7	66.7	E→E	812	47.4	51.6	D→D
		B	1,078	67.8			646	55.6		
		C	449	48.3			779	52.8		
		D	400	38.9			525	51.6		
建功路 / 春安路		A	231	10.3	10.4	A→A	109	9.0	10.2	A→A
		B	25	17.0			22	17.0		
		C	85	8.8			243	10.2		
		D	—			—				
建功路 / 嶺東南路		A	395	28.6	22.7	B→B	366	26.9	17.9	A→B
		B	641	17.8			183	9.7		
		C	410	29.2			198	20.5		
		D	143	9.3			406	12.4		
永春南路 / 嶺東路		A	886	68.2	57.7	D→D	415	88.1	47.4	C→C
		B	535	69.8			277	36.0		
		C	364	15.7			812	32.7		
		D	380	57.4			431	43.4		
忠勇路 / 建功路		A	30	10.3	44.7	C→C	14	10.2	44.8	C→C
		B	615	48.9			375	42.8		
		C	489	15.7			290	13.1		
		D	626	49.4			804	57.8		

#### 四、現況路口轉向交通量

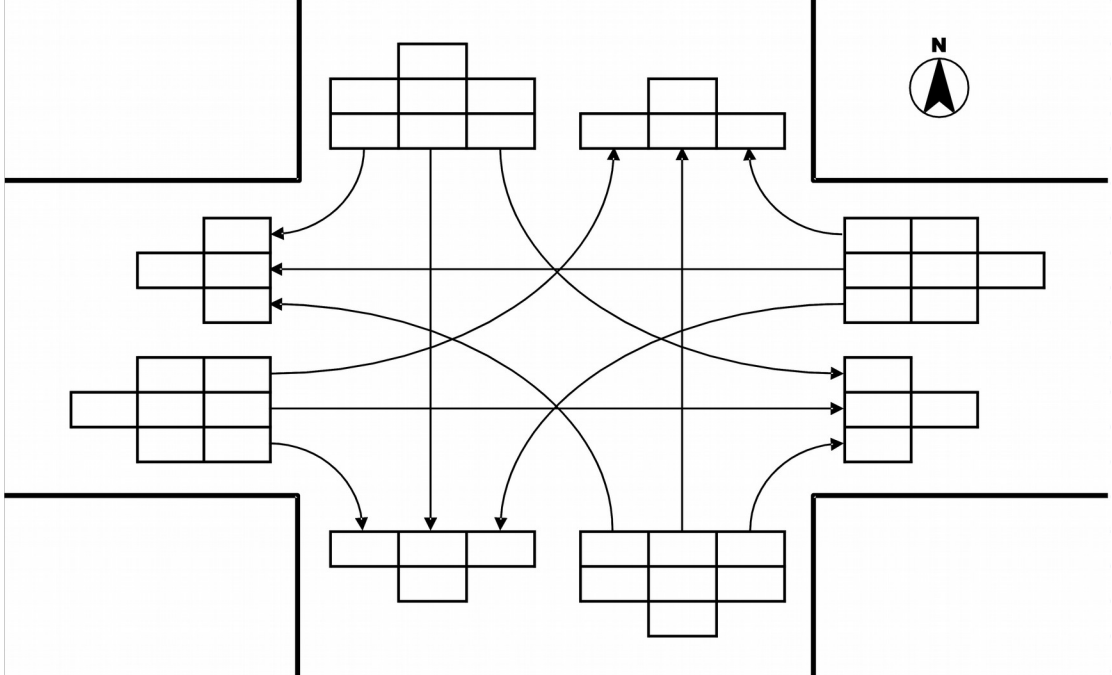
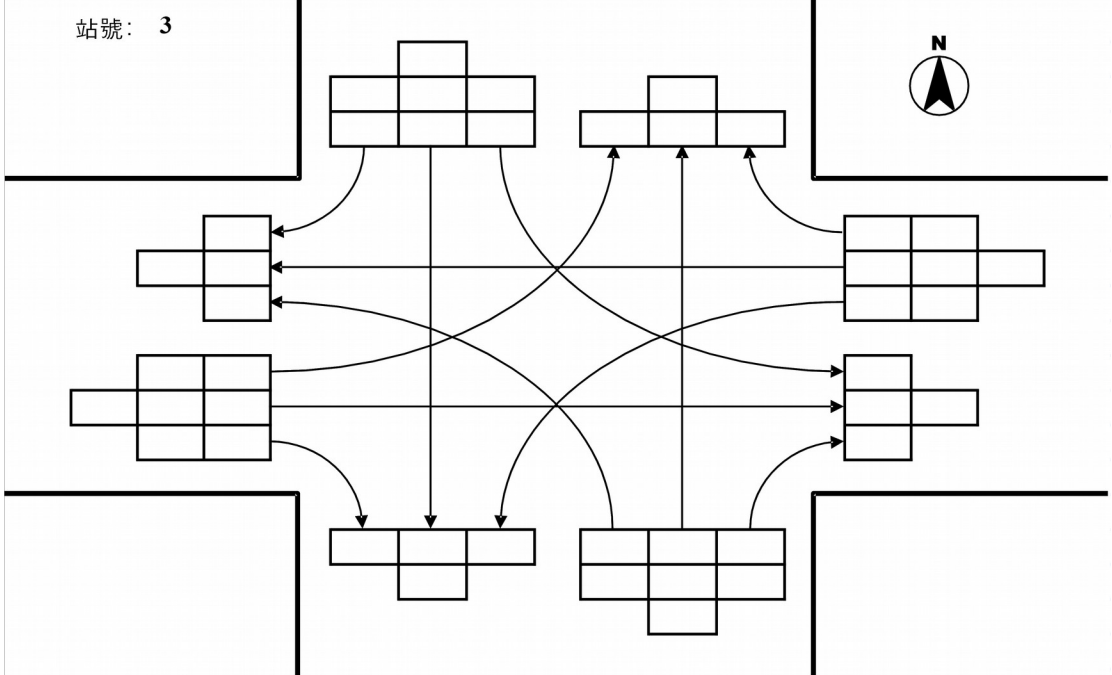




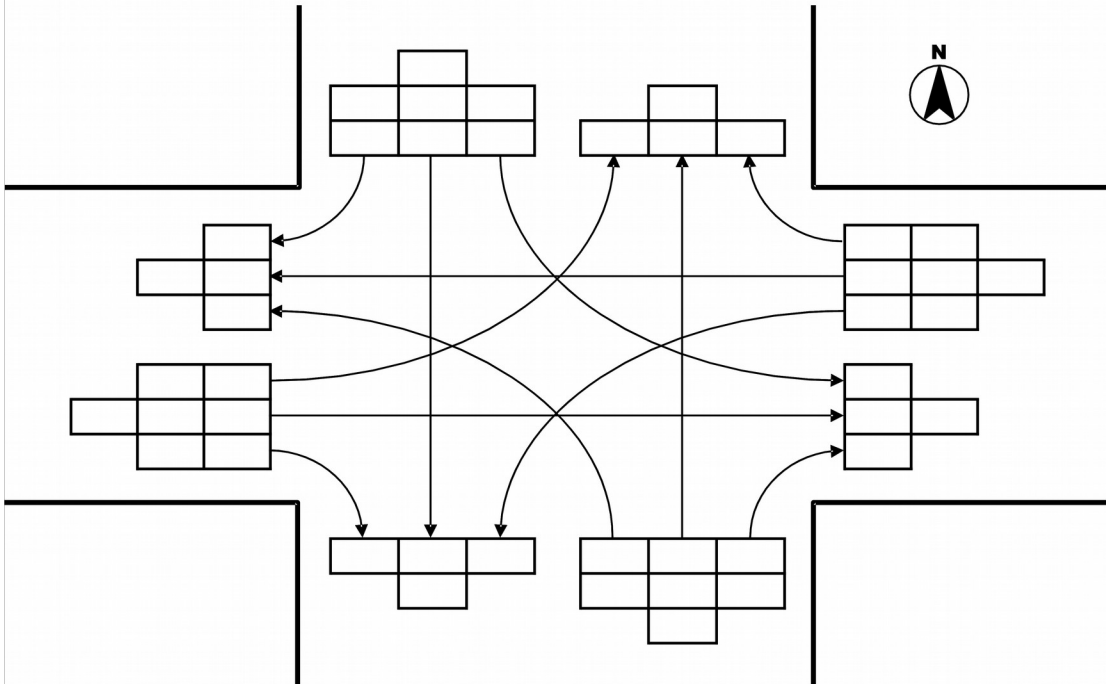
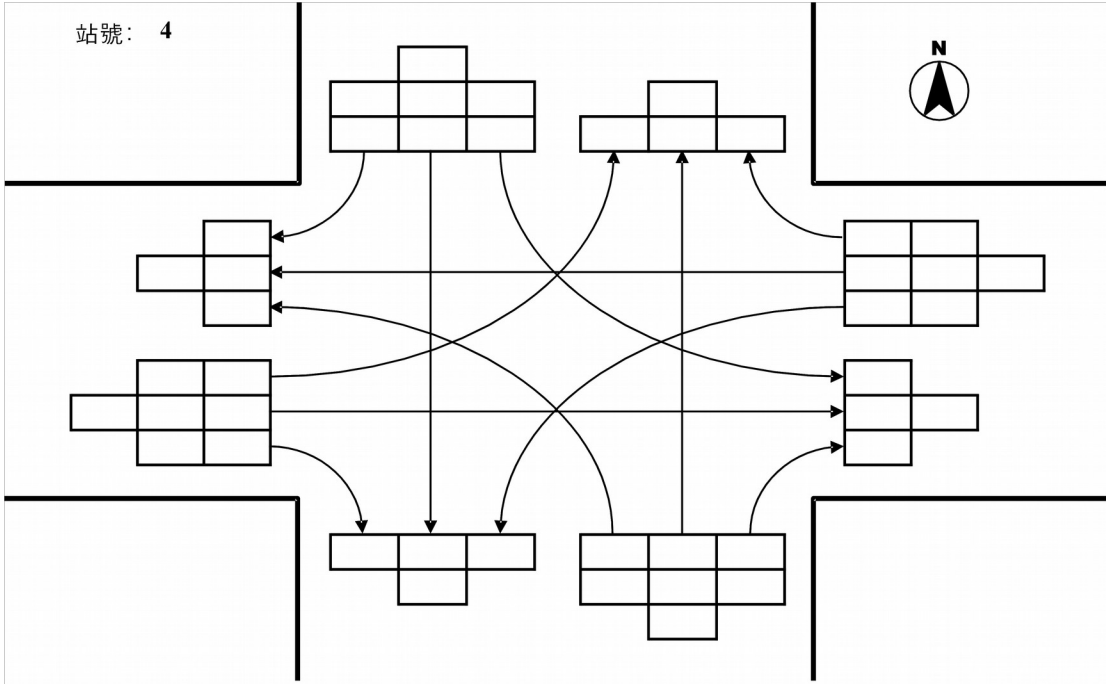
站號： 2



站號： 3



站號： 4



站號： 5

