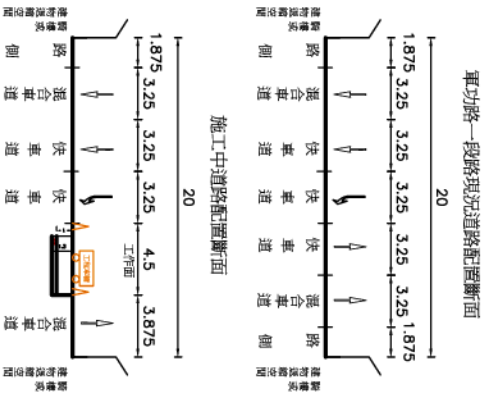
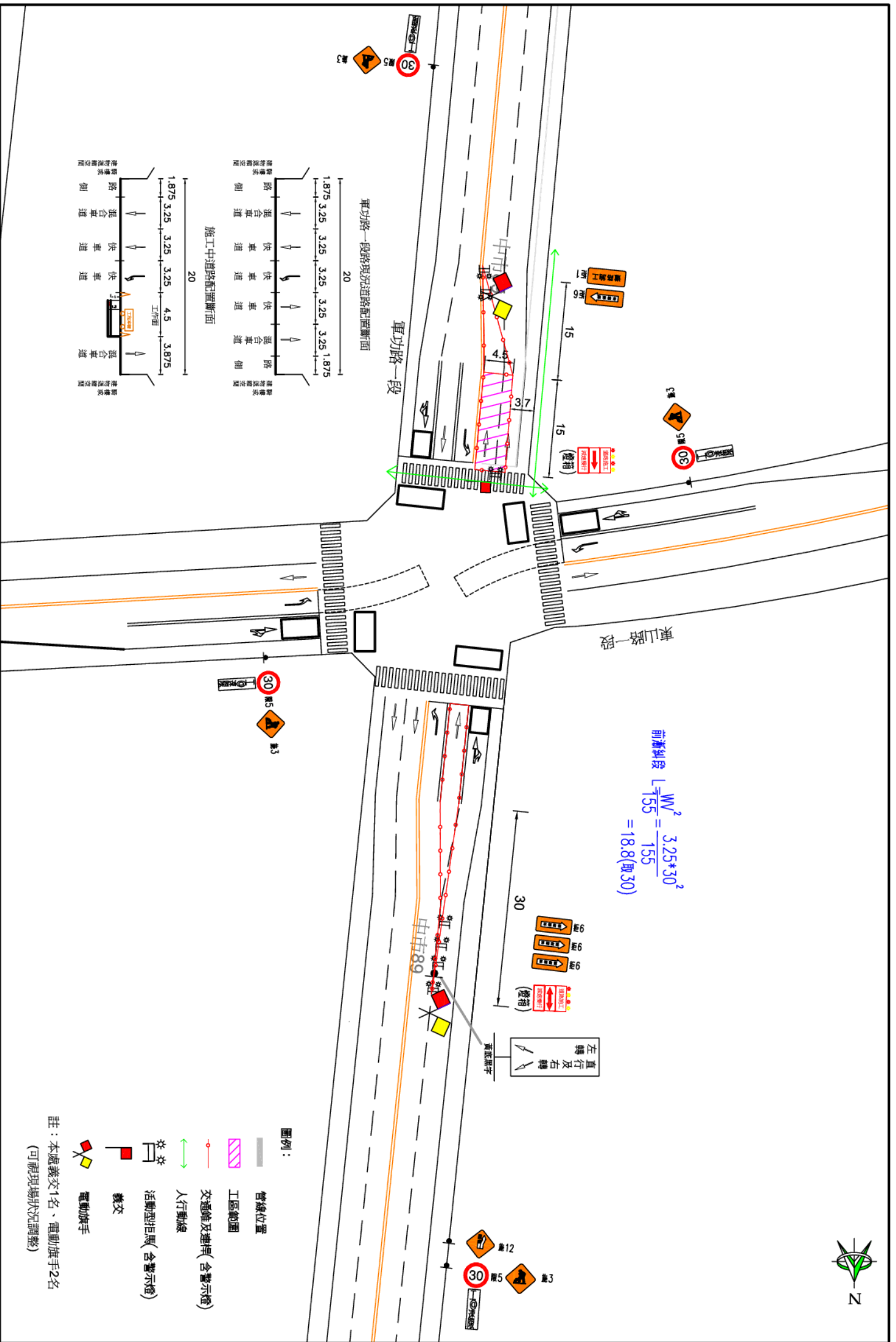


附圖 1 工程位置圖



$$\begin{aligned} \text{前導斜段 } L &= \frac{WV^2}{155} = \frac{3.25 \times 30^2}{155} \\ &= 18.8 (\text{取 } 30) \end{aligned}$$

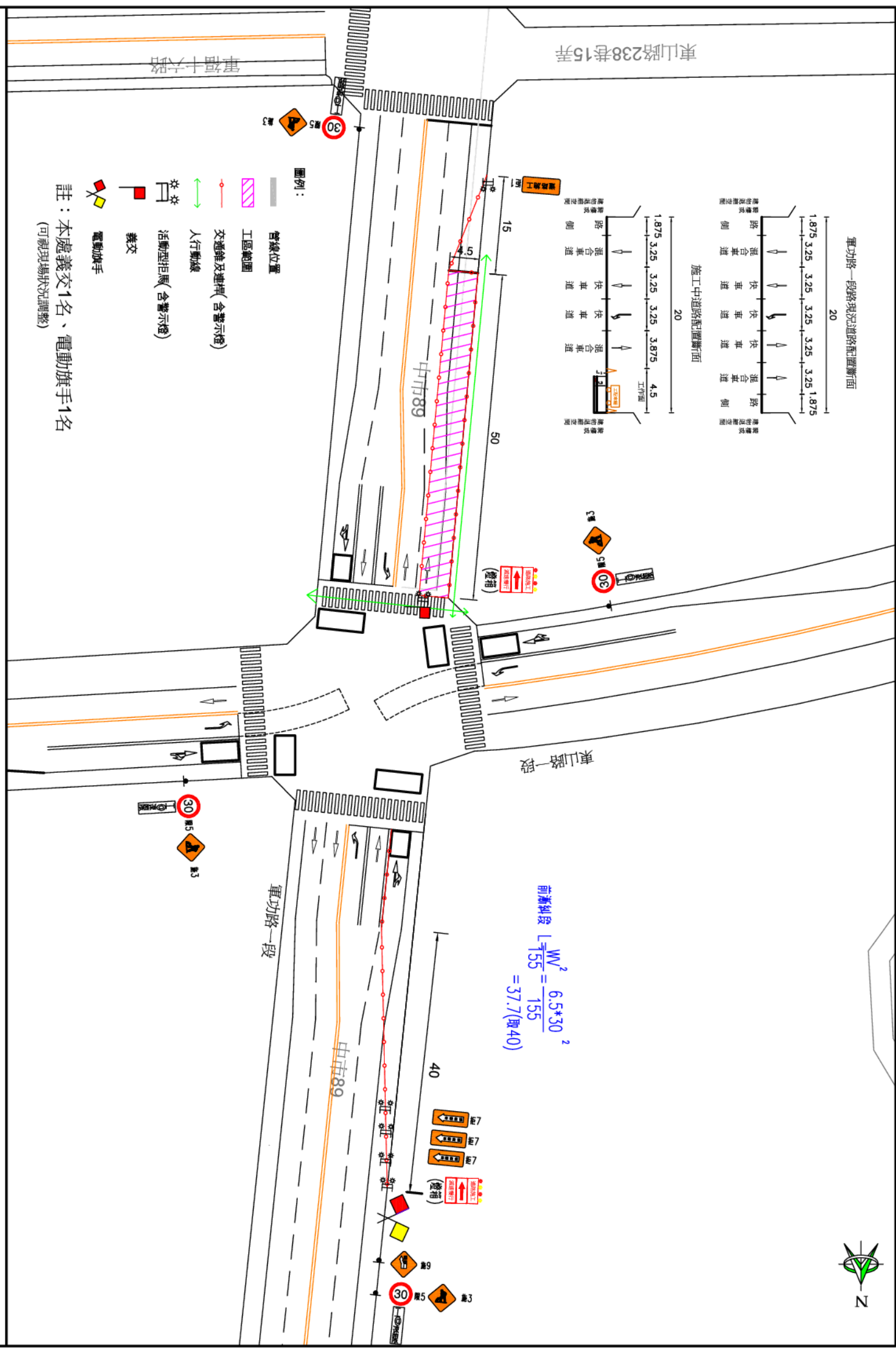
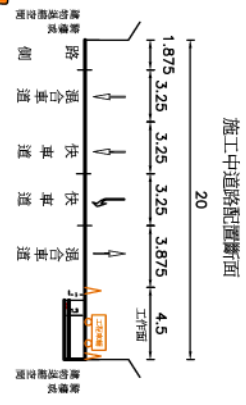
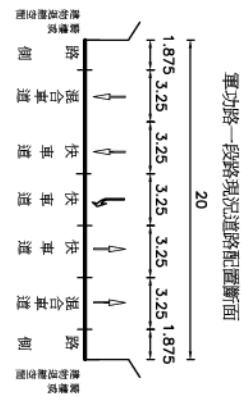


圖例：

- 管線位置
- 工區範圍
- 交通錐及連桿(含警示燈)
- 人行動線
- 警示
- 護交
- 電動旗手

註：本處護交1名、電動旗手2名
(可視現場狀況調整)

附圖2 西側管線施工交通管制設施佈設圖(1/2,工程起點)

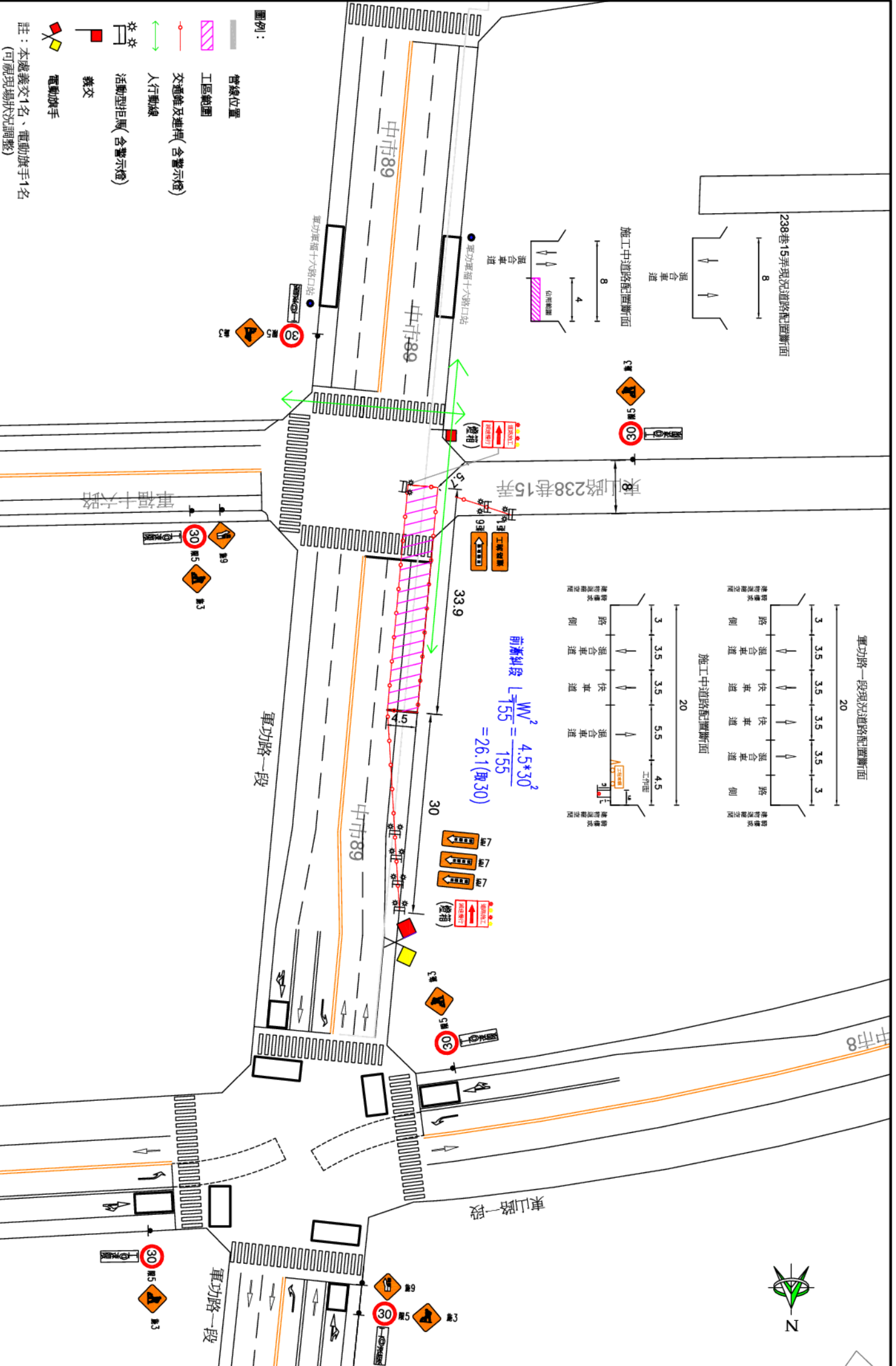


前漸斜段

$$L = \frac{WV^2}{155} = \frac{6.5 \cdot 30^2}{155} = 37.7 (\text{取} 40)$$

- 圖例：
- 管線位置
 - 工區範圍
 - 交通錐及連桿(含警示燈)
 - 人行動線
 - 活動型拒馬(含警示燈)
 - 義交
 - 電動旗手
- 註：本處義交1名、電動旗手1名
(可視現場狀況調整)

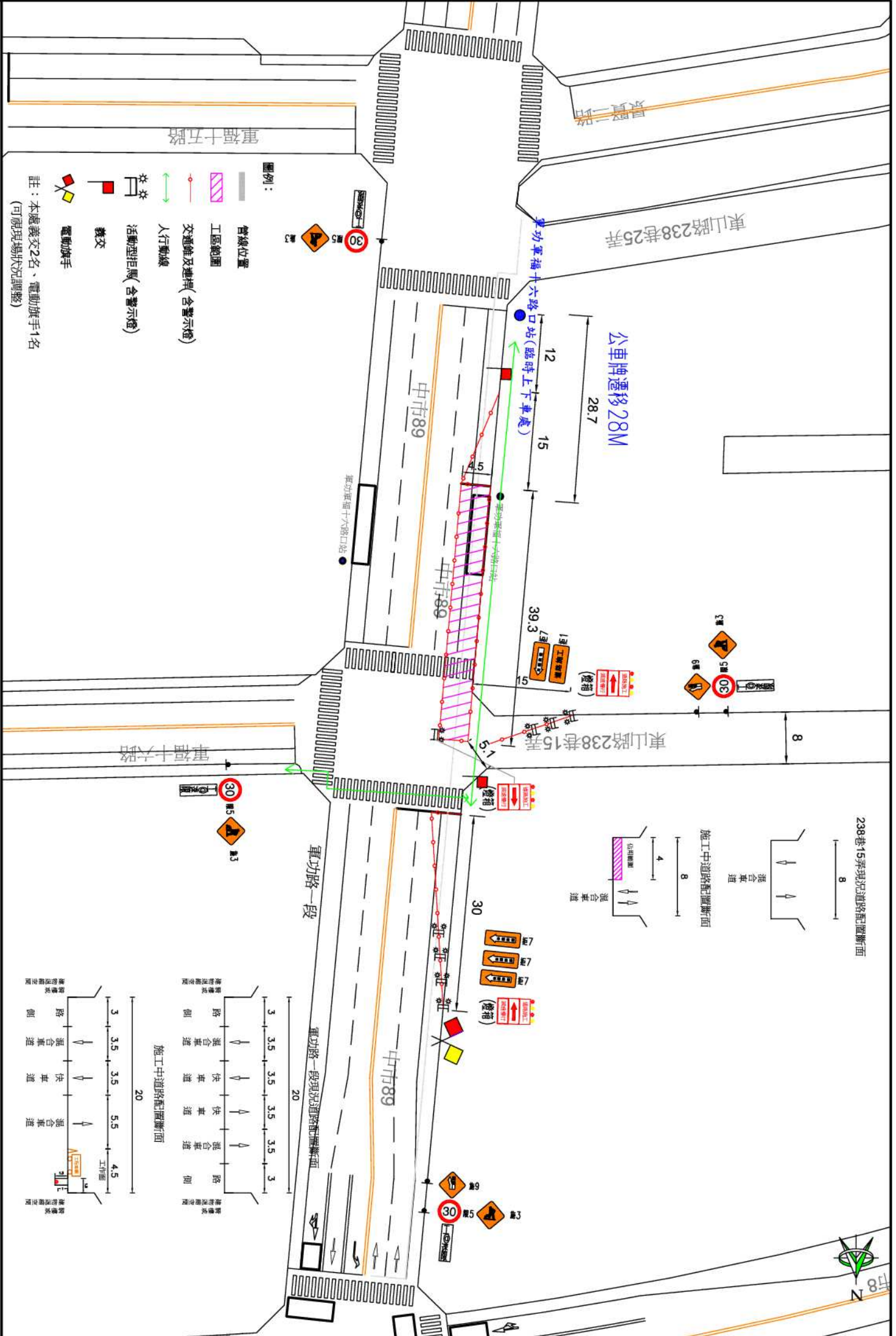
附圖3 西側管線施工交通管制設施佈設圖(2/2)



- 圖例：
- 管線位置
 - ▨ 工區範圍
 - 交通燈及連桿(含警示燈)
 - ↔ 人行動線
 - ⇄ 活動型拍馬(含警示燈)
 - 養交
 - ⚑ 電動旗手
- 註：本處養交1名、電動旗手1名
(可視現場狀況調整)

前斜糾段 $L = \frac{WV^2}{155} = \frac{4.5 \times 30^2}{155} = 26.1$ (取 30)

附圖4 西側管線8m巷口施工交通管制設施佈設圖(1/2)

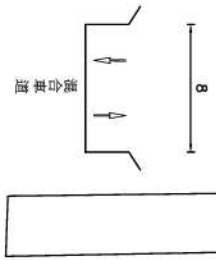


- 圖例：
- 管線位置
 - 工程範圍
 - 交通錐及燈桿(含警示燈)
 - 人行動線
 - 活動型拒馬(含警示燈)
 - 義交
 - 電動旗手
- 註：本處義交2名、電動旗手1名
(可視現場狀況調整)

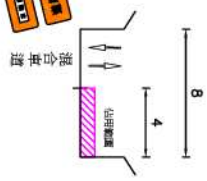
公車牌遷移28M

附圖5 西側管線8m巷口施工交通管制設施佈設圖(2/2)

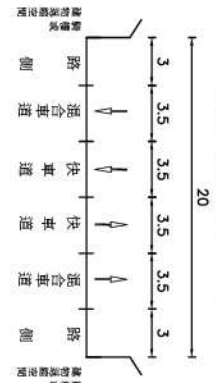
238巷25弄現況道路配置斷面



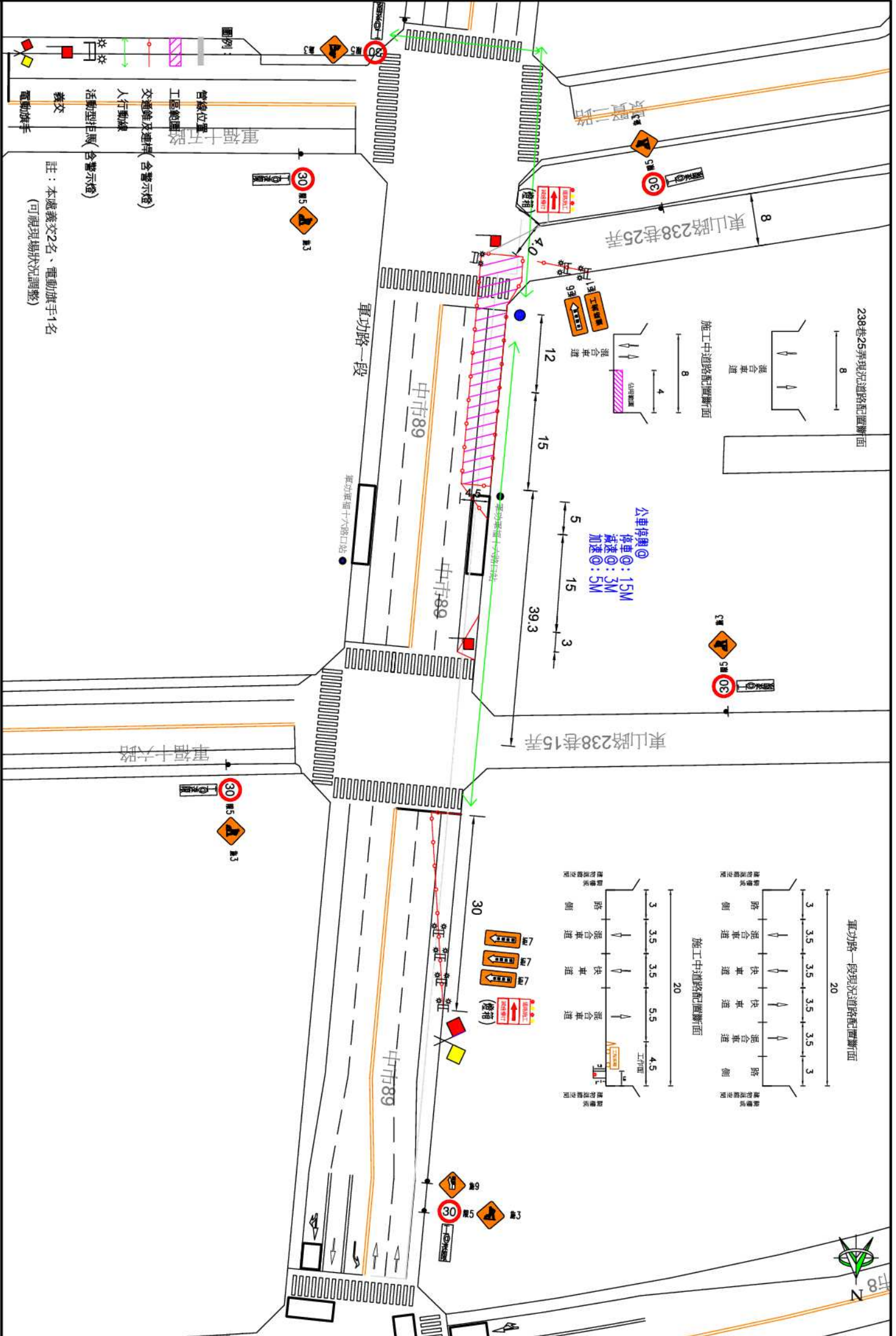
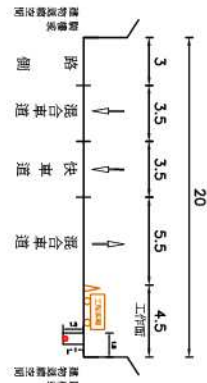
施工中道路配置斷面



軍功路一段現況道路配置斷面



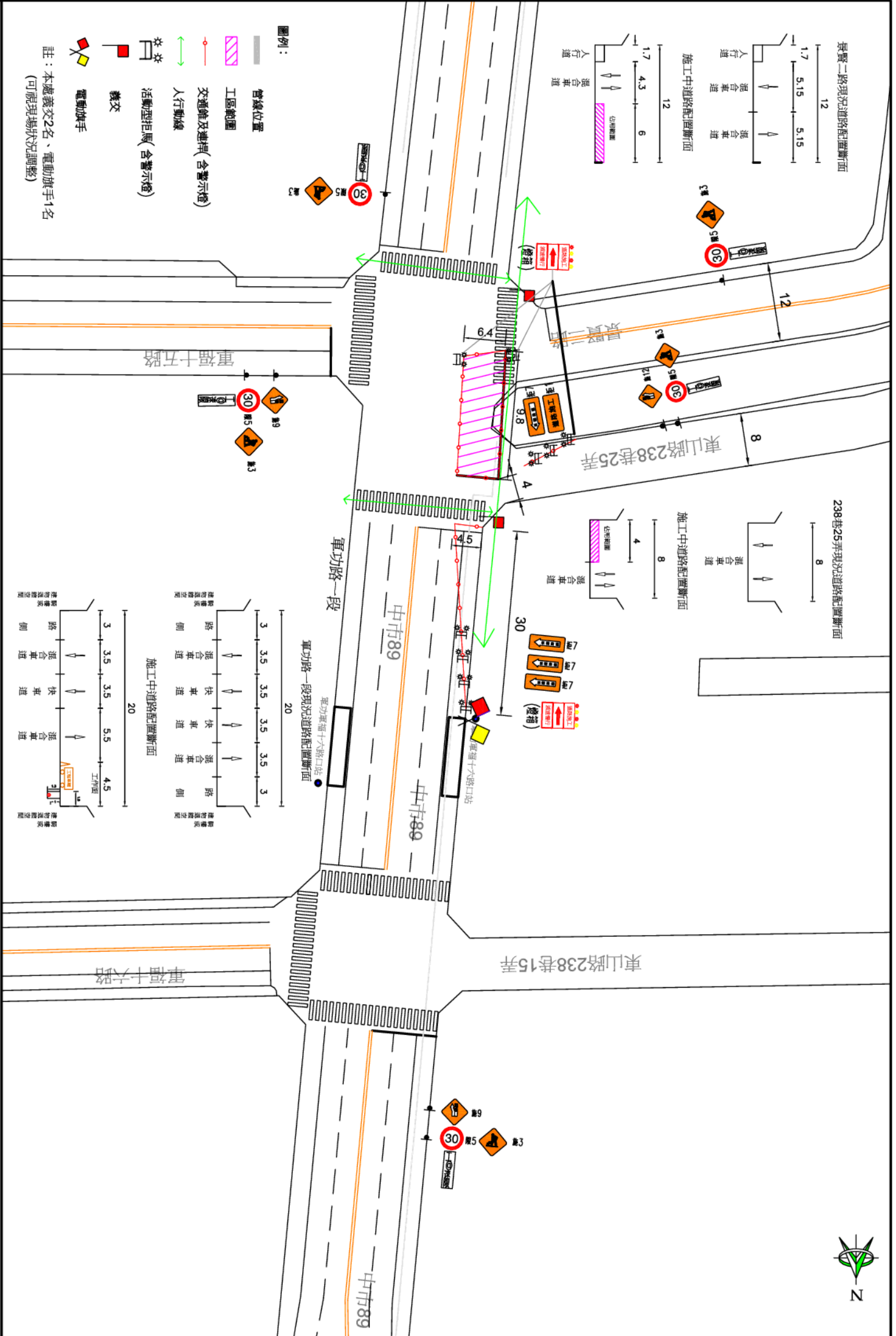
施工中道路配置斷面



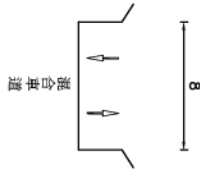
註：本處義交2名、電動旗手1名
(可視現場狀況調整)

- 圖例：
- 管線位置
 - 工區範圍
 - 交通錐及燈具(含警示燈)
 - 人行動線
 - 活動型拒馬(含警示燈)
 - 義交
 - 電動旗手

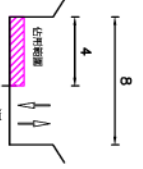
附圖6 西側管線公車停靠區施工交通管制設施佈設圖



238巷25弄現況道路配置斷面



施工中道路配置斷面



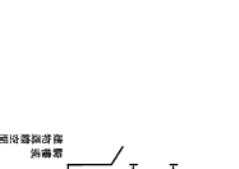
軍功路一段現況道路配置斷面



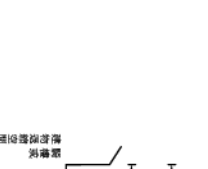
軍功路一段現況道路配置斷面



軍功路一段現況道路配置斷面



軍功路一段現況道路配置斷面



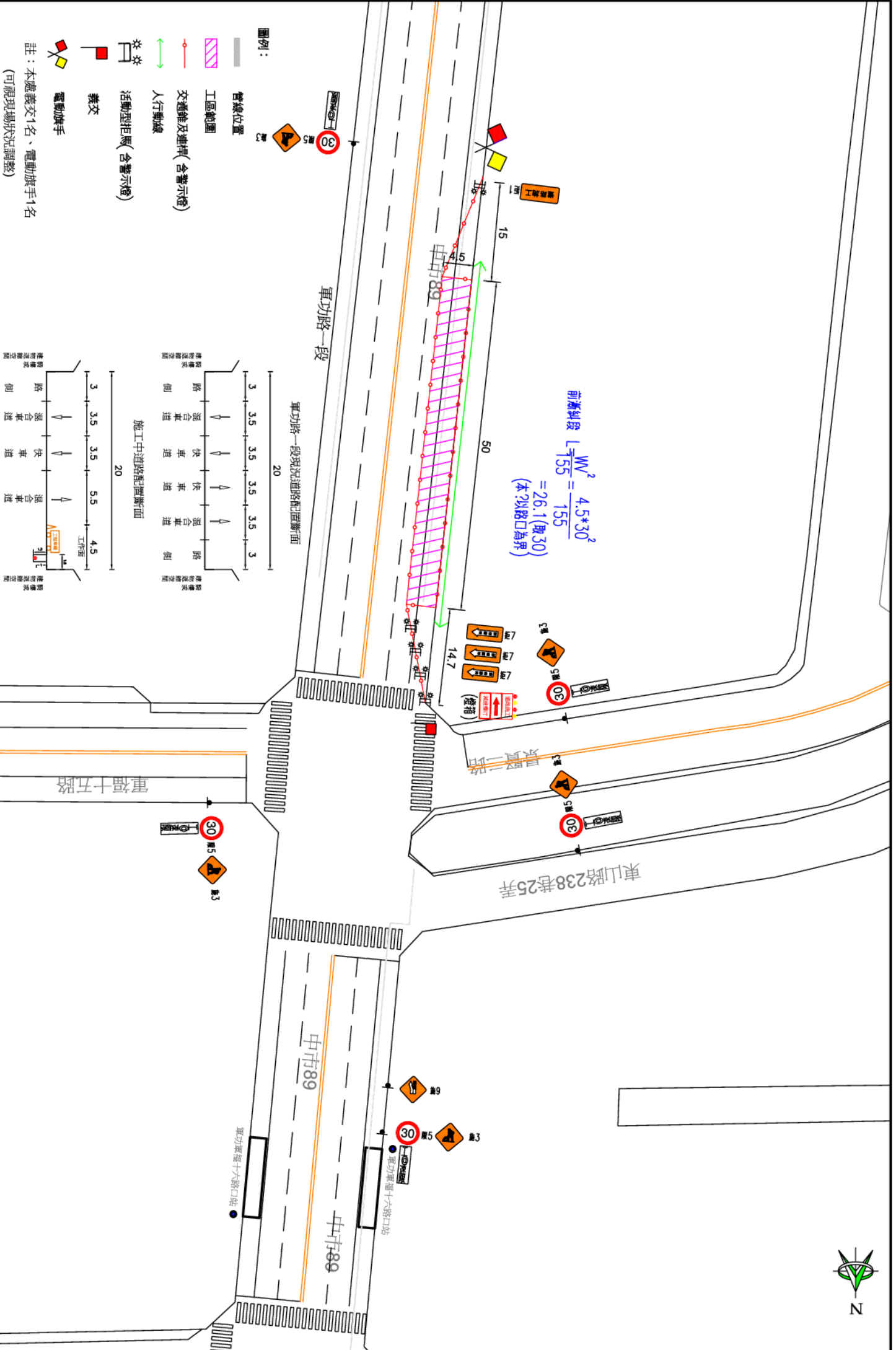
- 圖例：
- 管線位置
 - 工區範圍
 - 交通錐及連桿(含警示燈)
 - 人行動線
 - 旗交
 - 電動旗手

註：本處義交2名、電動旗手1名
(可視現場狀況調整)

附圖7 西側軍功路/景賢二路路口施工交通管制設施佈設圖



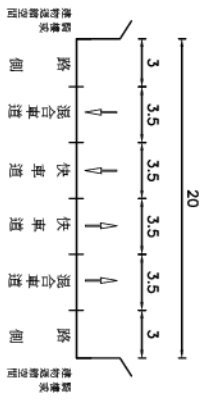
前漸斜段 $L = \frac{WV^2}{155} = \frac{4.5 \times 30^2}{155}$
 $= 26.1$ (取30)
 (本列路口為界)



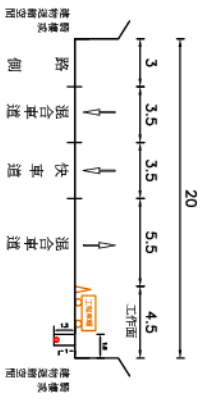
圖例：

- 管線位置
 - ▨ 工區範圍
 - 交通錐及連桿(含警示燈)
 - ↔ 人行動線
 - ☆ 活動型拒馬(含警示燈)
 - 禁交
 - ⚡ 電動旗手
- 註：本處義交1名、電動旗手1名
 (可視現場狀況調整)

軍功路一段現況道路配置斷面



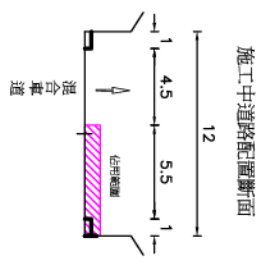
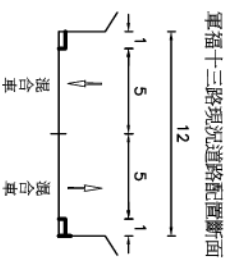
施工中道路配置斷面



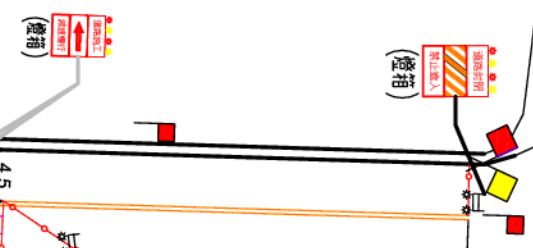
附圖8 西側路段施工交通管制設施佈設圖



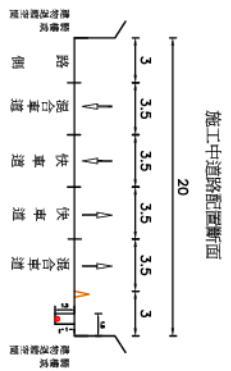
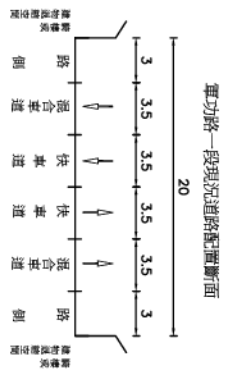
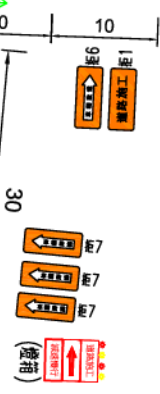
三甲東路



軍福十三路



$$\text{前漸斜段 } L = \frac{WV}{155} = \frac{3.0 \times 30^2}{155} = 17.4 (\text{即 } 30)$$



- 管線位置
- 工區範圍
- 交通維及連桿 (含警示燈)
- 人行動線
- 活動型拒馬 (含警示燈)
- 護交
- 電動旗手

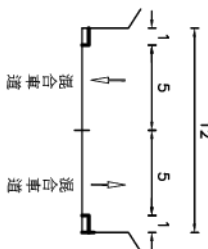
註：本處護交3名、電動旗手2名
(可視現場狀況調整)

附圖 9 西側軍功路/軍福十三路路口施工交通管制設施佈設圖(1/2)

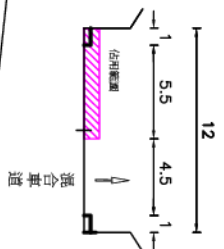


三甲東路

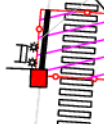
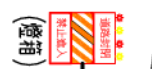
軍福十三路現況道路配置斷面



施工中道路配置斷面



軍福十三路



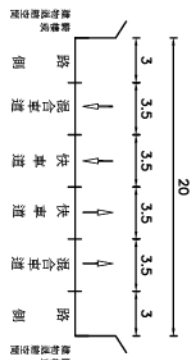
$$\text{前漸斜段 } L = \frac{WV}{155} = \frac{3.0 \times 30^2}{155} = 17.4 (\text{即 } 30)$$



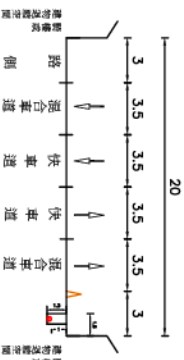
中市89

軍功路一段

軍功路一段現況道路配置斷面



施工中道路配置斷面



圖例：

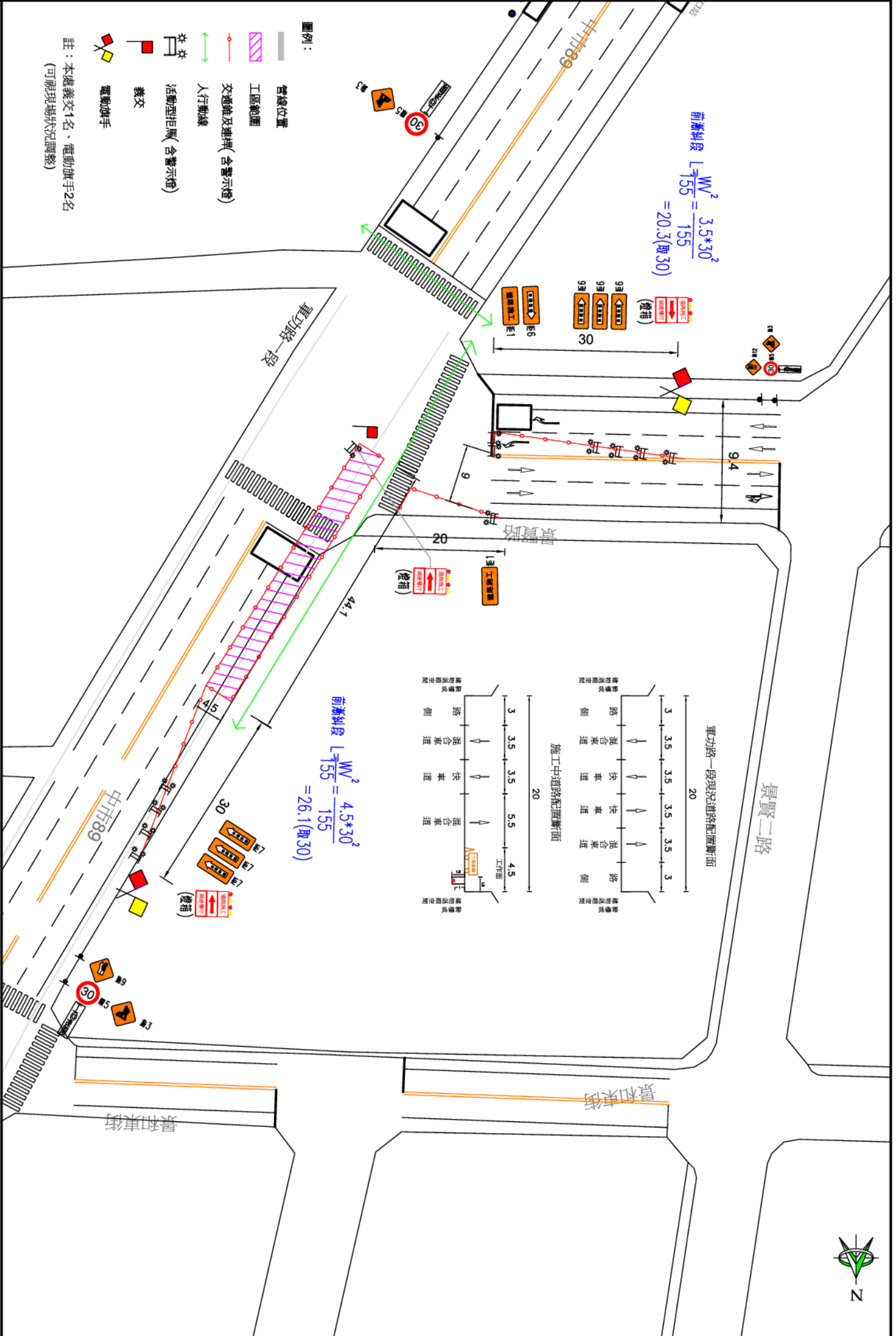
- 管線位置
- ▨ 工區範圍
- 交通維及速桿 (含警示燈)
- 人行動線
- ⚡ 活動型拒馬 (含警示燈)
- ⚡ 義交
- ⚡ 電動旗手

註：本處義交3名、電動旗手2名
(可視現場狀況調整)

附圖10 西側軍功路/軍福十三路路口施工交通管制設施佈設圖(2/2)

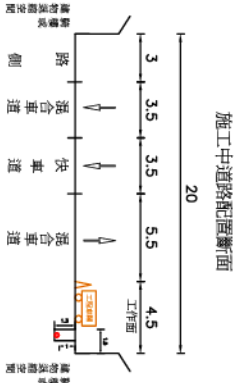
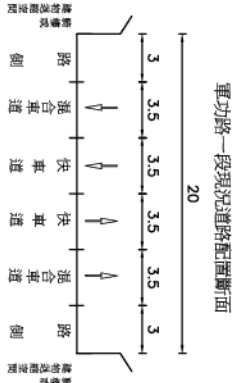


- 圖例：
- 管線位置
 - 工區範圍
 - 交通錐及建桿(含警示燈)
 - 人行動線
 - 活動型拒馬(含警示燈)
 - 義交
 - 電動旗手
- 註：本處義交1名、電動旗手2名
(可視現場狀況調整)



前滿斜段 $L=155$
 $W^2 = \frac{3.5 \times 30^2}{155}$
 $= 20.3(\text{取}30)$

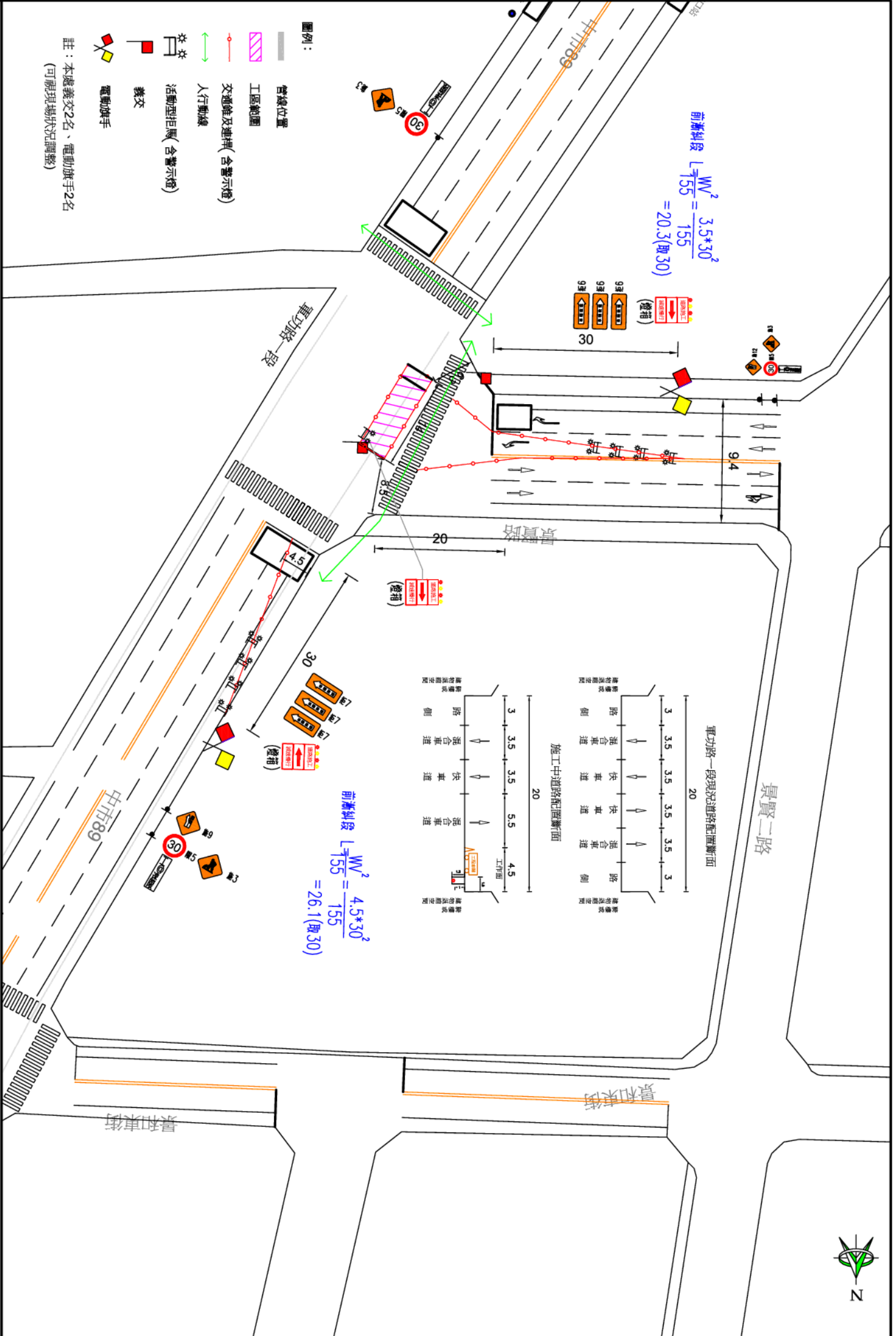
前滿斜段 $L=155$
 $W^2 = \frac{4.5 \times 30^2}{155}$
 $= 26.1(\text{取}30)$



附圖 11 西側軍功路/景賢路路口施工交通管制設施佈設圖(1/3)



- 圖例：
- 管線位置
 - 工區範圍
 - 交通錐及封桿(含警示燈)
 - 人行動線
 - 活動型拒馬(含警示燈)
 - 禁交
 - 電動旗手
- 註：本處義交2名、電動旗手2名
(可視現場狀況調整)



前滿斜段 $L=155$

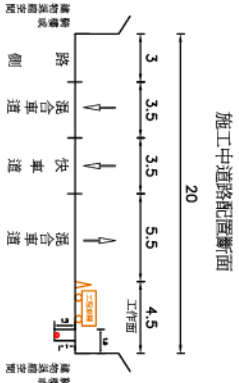
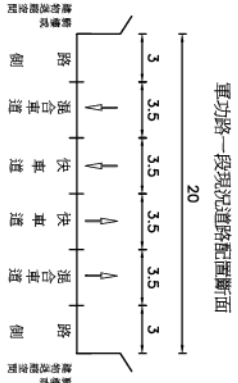
$$\frac{W^2}{L} = \frac{3.5 \times 30^2}{155}$$

$$= 20.3 (\text{取} 30)$$

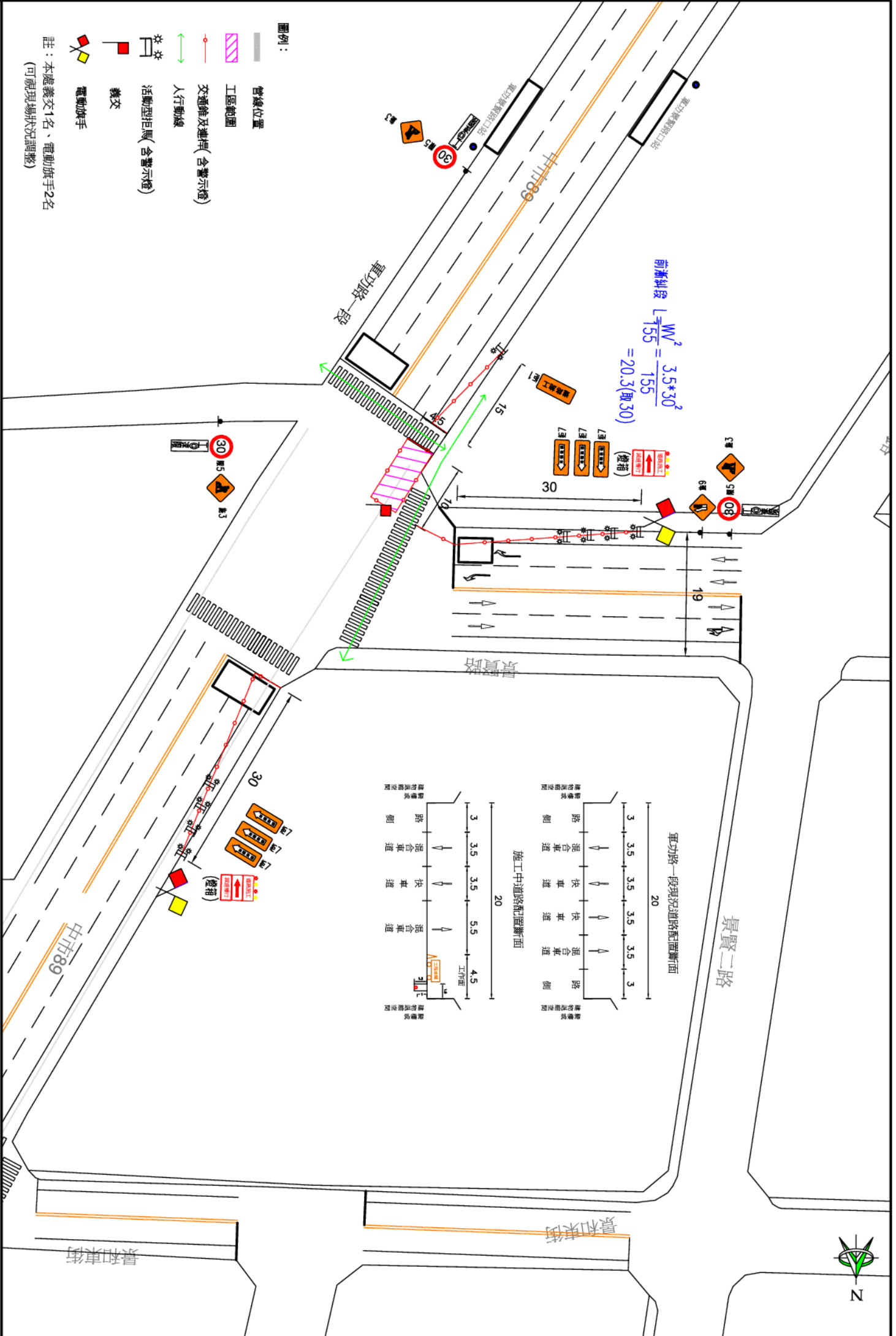
前滿斜段 $L=155$

$$\frac{W^2}{L} = \frac{4.5 \times 30^2}{155}$$

$$= 26.1 (\text{取} 30)$$



附圖 12 西側軍功路/景賢路路口施工交通管制設施佈設圖(2/3)

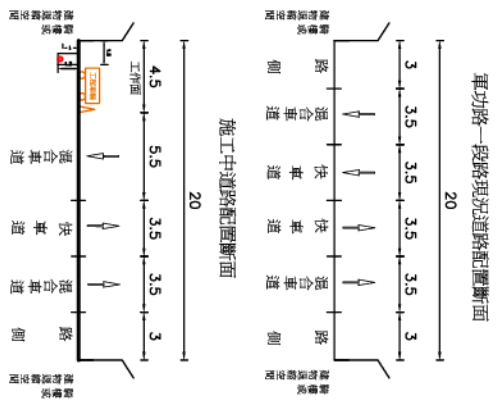


圖例：

- 管線位置
- 工區範圍
- 交通錐及燈罩(含警示燈)
- 人行動線
- 活動型拒馬(含警示燈)
- 養交
- 電動旗手

註：本處養交1名、電動旗手2名
(可視現場狀況調整)

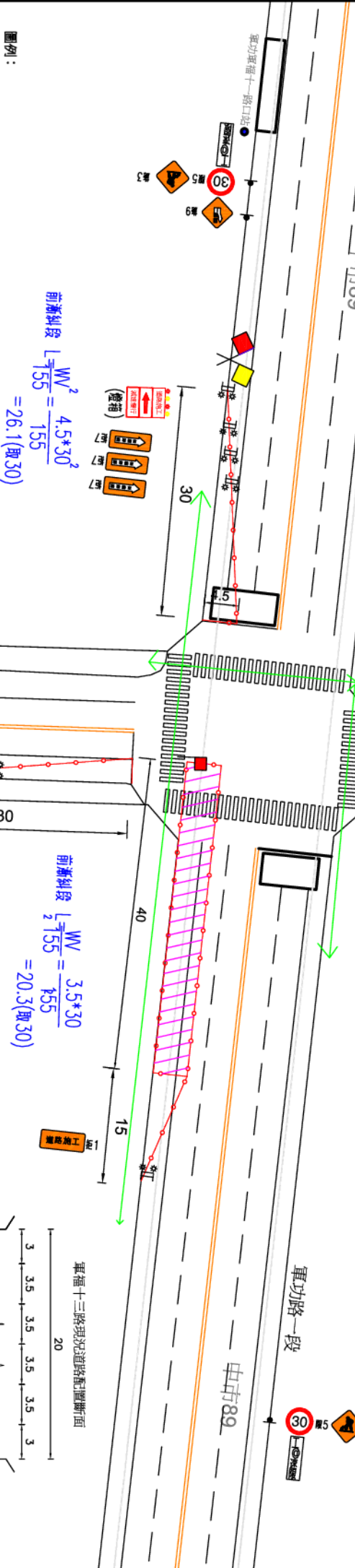
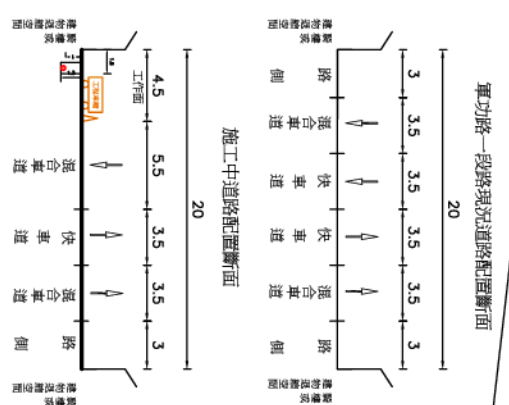
附圖 13 西側軍功路/景賢路路口施工交通管制設施佈設圖(3/3,工程終點)



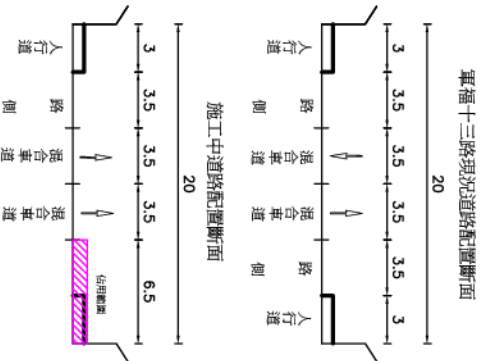
- 圖例：
- 管線位置
 - 工程範圍
 - 交通錐及燈桿(含警示燈)
 - 人行動線
 - 活動型拒馬(含警示燈)
 - 護交
 - 電動旗手

註：本處護交1名、電動旗手1名
(可視現場狀況調整)

附圖 14 東側軍功路路段施工交通管制設施佈設圖(工程起點)

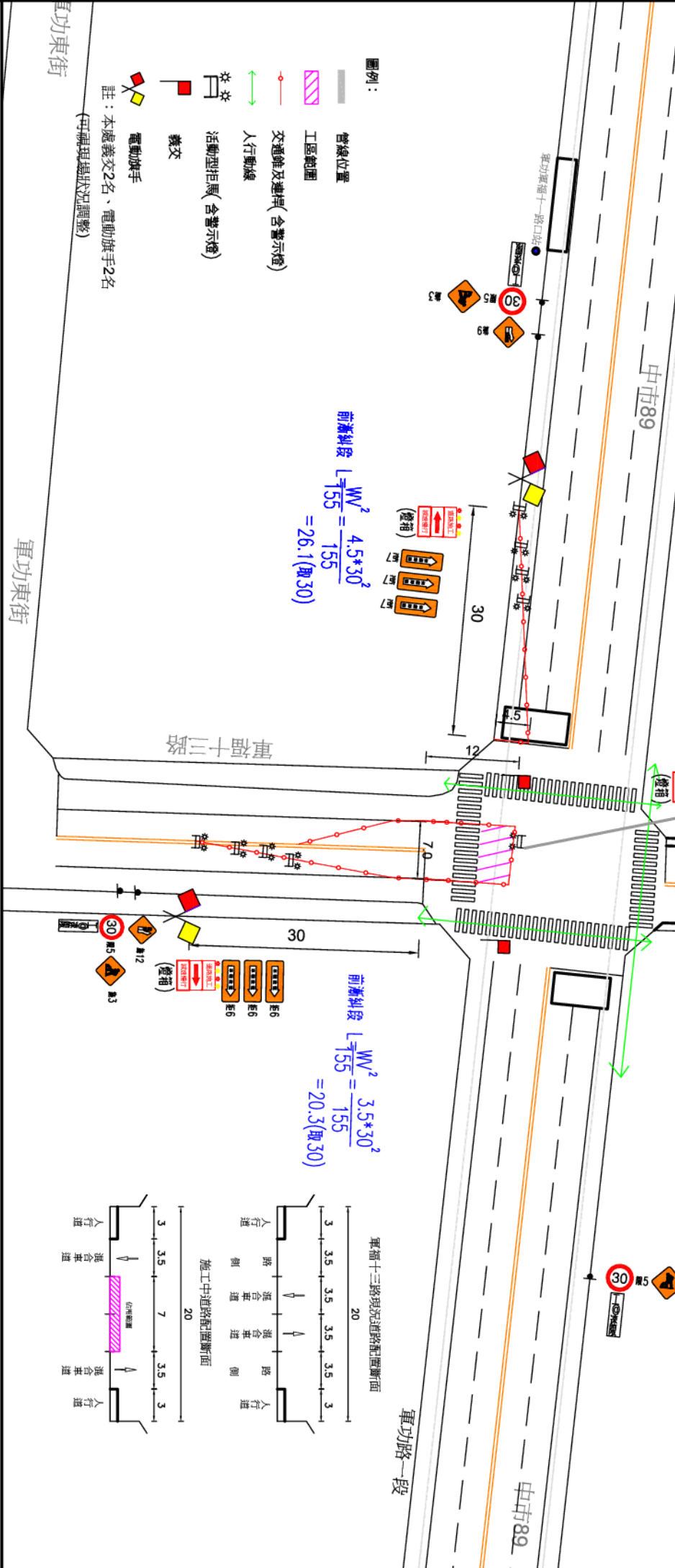
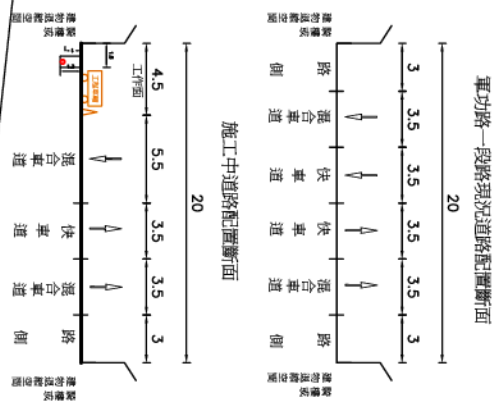


- 圖例：
- 管線位置
 - 工區範圍
 - 交通錐及燈桿(含警示燈)
 - 人行動線
 - 活動型拒馬(含警示燈)
 - 義交
 - 電動旗手
- 註：本處義交1名、電動旗手2名
(可視現場狀況調整)



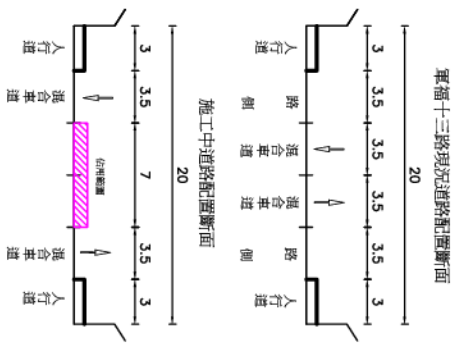
註：軍福十一路、軍福九路佈設方式相同

附圖15 東側軍功路/軍福十三路路口施工交通管制設施佈設圖(1/3)



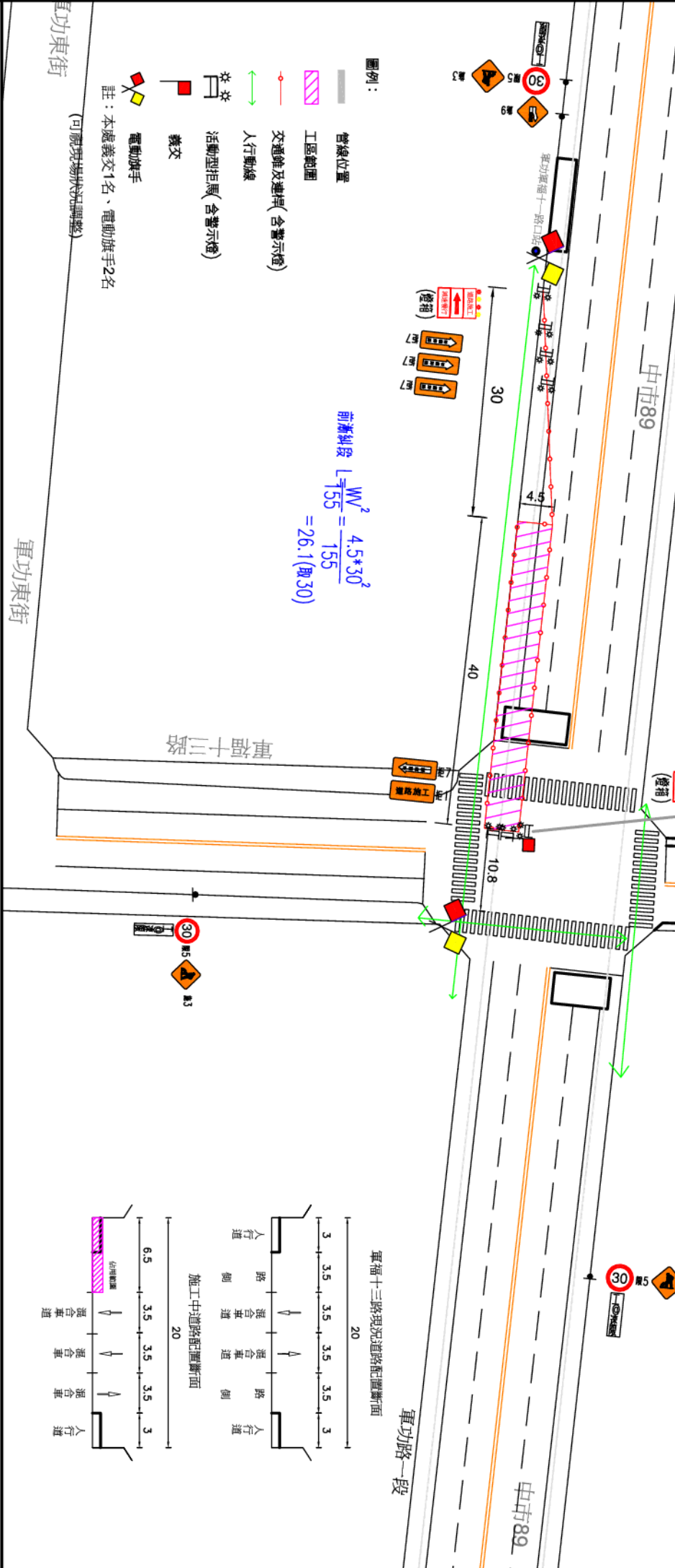
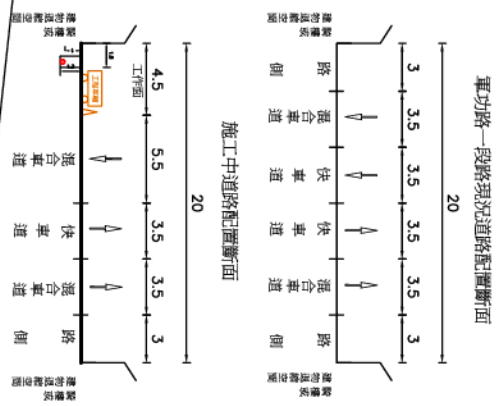
前導斜段 $L = \frac{WV^2}{155} = \frac{4.5 \times 30^2}{155} = 26.1$ (即30)

前導斜段 $L = \frac{WV^2}{155} = \frac{3.5 \times 30^2}{155} = 20.3$ (即30)



- 圖例：
- ▬ 管線位置
 - ▨ 工區範圍
 - 交通燈及建桿 (含警示燈)
 - ↔ 人行動線
 - ↔ 活動型拒馬 (含警示燈)
 - ⚑ 義交
 - ⚑ 電動旗手
- 註：本處義交2名、電動旗手2名
(再視現場狀況調整)

註：軍福十一路、軍福九路佈設方式相同 附圖16 東側軍功路/軍福十三路路口施工交通管制設施佈設圖(2/3)



前導斜段 $L = \frac{W^2}{155} = \frac{4.5 \times 30^2}{155} = 26.1$ (即30)

- 圖例：
- 管線位置
 - 工區範圍
 - 交通維及建屏 (含警示燈)
 - 人行動線
 - 活動型拒馬 (含警示燈)
 - 義交
 - 電動旗手
- 註：本處義交1名、電動旗手2名

(可視現場狀況調整)

軍福十三路

軍福十三路

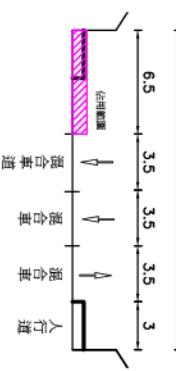
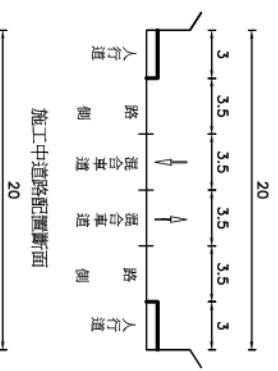
中市89

中市89

軍功東街

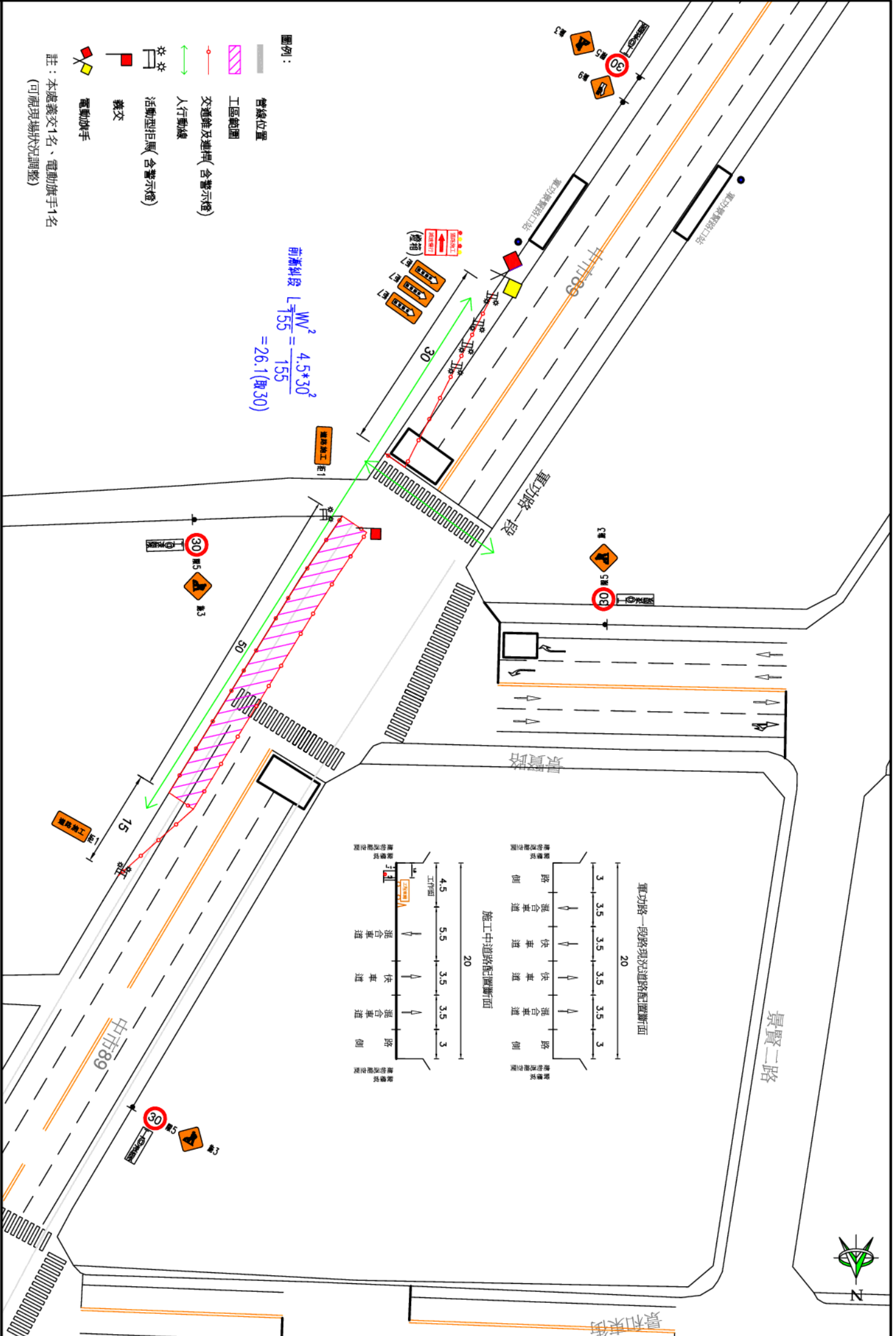
軍功東街

軍福十三路現況道路配置斷面

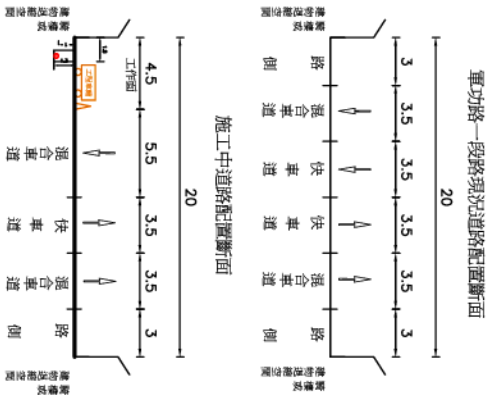


註：軍福十一路、軍福九路佈設方式相同

附圖17 東側軍功路/軍福十三路路口施工交通管制設施佈設圖(3/3)



前漸斜段 $L = \frac{WV^2}{155} = \frac{4.5 \times 30^2}{155} = 26.1$ (取30)



- 圖例：
- 管線位置
 - ▨ 工區範圍
 - 交通錐及進桿(含警示燈)
 - ↔ 人行動線
 - ⇄ 活動型拒馬(含警示燈)
 - 綠交
 - 🚩 電動旗手

註：本處義交1名、電動旗手1名
(可視現場狀況調整)

附圖18 東側軍功路/景福路路口施工交通管制設施佈設圖(工程終點)