



[宣導說明稿 請參考] 發稿日：113年4月18日

高速公路局第二新建工程分局為辦理國道1號增設銜接台74線系統交流道工程，預定於113年4月20日(星期六)、4月21日(星期日)共2日，每日21時30分至翌日5時30分，暫時封閉台74線14k+500~17k+700(北屯二至崇德間)，西行主線全部車道，並同步封閉台74線西行潭子及北屯二入口匝道，進行台74線引道及橋面AC鋪築。

一、交通維持管制時段及路段如下：

預定於113年4月20日(星期六)、4月21日(星期日)共2日，每日21時30分至翌日5時30分，暫時封閉台74線14k+500~17k+700(北屯二至崇德間)，西行主線全部車道，並同步封閉台74線西行潭子及北屯二入口匝道。

二、提醒事項：

- (一)因應台74線14k+500~17k+700(北屯二至崇德交流道)西雙行全車道封閉，及西向潭子、北屯二入口匝道封閉，交通維持管制期間請用路人體諒配合行經此路段小心慢行，如欲避開此施工路段東行可提前於西屯三、北屯一及北屯二交流道匯出、西行可於潭子及崇德交流道匯出提前改道改走平面道路(環中路)，以確保行車順暢；並可利用警廣(FM94.5)瞭解路況，以免耽誤寶貴時間。
- (二)請用路人行駛施工路段時，務必配合交維及相關指示設施遵循方向減速慢行，避免發生交通意外。
- (三)用路人如需進一步了解相關訊息，可利用高速公路局1968APP或撥打1968(路況查詢專線)、1999(臺中市民一碼通)或04-25575017(交通部高速公路局第二新建工程分局第一工務所)查詢，或上高公局官網(<https://www.freeway.gov.tw/>)、1968網站(<https://1968.freeway.gov.tw/>)、公路局中區養護工程分局官網(<https://thbu2.thb.gov.tw/>)、交通部高速公路局第二新建工程分局官網(<https://www.freeway.gov.tw/SEO/>)查詢道路封閉資訊。

三、交通維持管制期間，建議疏導替代道路如下：

台 74 線西行：請提前於潭子、崇德出口匝道離開快速道路，改走平面道路環中路一段，再經西行向北屯一入口匝道重新進入快速道路。

四、替代道路規劃示意圖如附圖。

詳后附示意圖

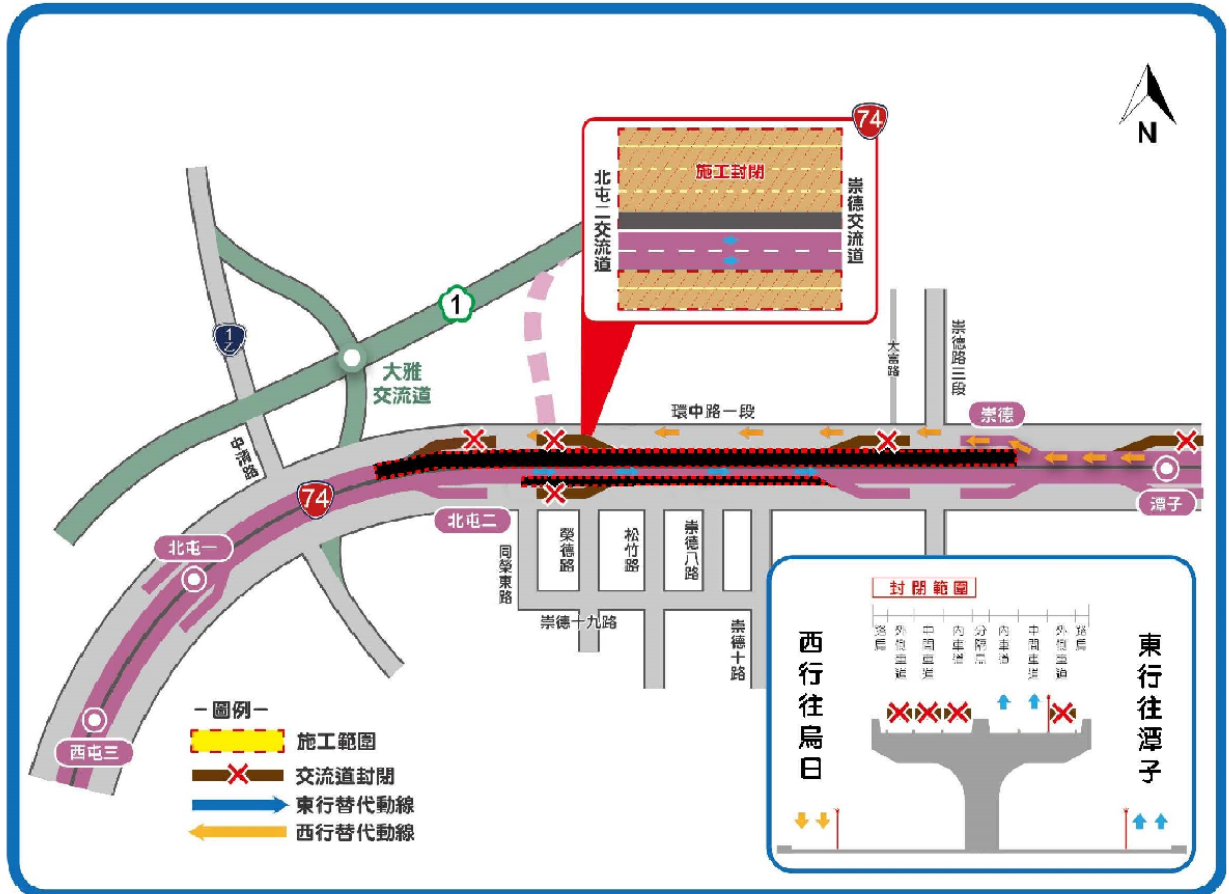
五、本次施工單位及聯絡方式

督工單位：交通部高速公路局第二新建工程分局第一工務所
電話：04-2557-5017 傳真：04-2557-5081
高主任 行動電話：0905-716715
羅工程員 行動電話：0930-171136

監造單位：美商同棧國際工程顧問(股)公司台灣分公司
大雅監造工務所
電話：04-2426-2365 傳真：04-2426-2390
游主任 行動電話：0935-280585

施工廠商：義力營造工程股份有限公司 大雅施工所
電話：04-2426-1902 傳真：04-2426-0447
黃主任 行動電話：0912-136936

74 台74線（北屯二至崇德交流道） 全線封閉疏導替代道路示意圖



相關配合注意事項如下：

一、封閉日期、地點：

本次預定於113年4月20日(星期六)、4月21日(星期日)共2日，每日21時30分至翌日5時30分，暫時封閉台74線14k+500~17k+700(北屯二至崇德間)，西行主線全部車道，並同步封閉台74線西行潭子及北屯二入口匝道。

二、疏導替代道路說明：

原行駛於台74線主線之車輛，請提前於潭子、崇德出口匝道離開快速道路，改走平面道路環中路一段，再經由西行北屯一入口匝道重新進入快速道路。

三、車道管制期間行經管制區域之車輛應減速慢行，並請遵照施工改道告示牌指示循序漸進，以維護行車安全。

四、駕駛人可收聽警察廣播電台FM94.5瞭解最新交通現況

收聽警廣
FM94.5