



[宣導說明稿 請參考] 發稿日：113 年 4 月 18 日

高速公路局第二新建工程分局為辦理國道 1 號增設銜接台 74 線系統交流道工程，預定於 113 年 4 月 25 日(星期四)21 時 30 分至翌日 5 時 30 分，暫時封閉台 74 線 14k+500~17k+700(北屯二至崇德間)，西行向主線全部車道，並同步封閉台 74 線西行潭子入口匝道及東行北屯二出口匝道，進行台 74 線橋面護欄撤除作業。

一、交通維持管制時段及路段如下：

預定於 113 年 4 月 25 日(星期四)21 時 30 分至翌日 5 時 30 分，暫時封閉台 74 線 14k+500~17k+700(北屯二至崇德間)西行向主線全部車道，並同步封閉台 74 線西行潭子入口匝道及東行北屯二出口匝道。

二、提醒事項：

- (一)因應台 74 線 14k+500~17k+700(北屯二至崇德交流道)西雙行向全車道封閉，東向北屯二出口匝道及西向潭子入口匝道封閉，交通維持管制期間請用路人體諒配合行經此路段小心慢行，如欲避開此施工路段東行可提前於西屯三、北屯一及北屯二交流道匯出、西行可於潭子及崇德交流道匯出提前改道改走平面道路(環中路)，以確保行車順暢；並可利用警廣 (FM94.5) 瞭解路況，以免耽誤寶貴時間。
- (二)請用路人行駛施工路段時，務必配合交維及相關指示設施遵循方向減速慢行，避免發生交通意外。
- (三)用路人如需進一步了解相關訊息，可利用高速公路局 1968APP 或撥打 1968 (路況查詢專線)、1999(臺中市民一碼通)或 04-25575017 (交通部高速公路局第二新建工程分局第一工務所) 查詢，或上高公局官網 (<https://www.freeway.gov.tw/>)、1968 網站 (<https://1968.freeway.gov.tw/>)、公路局中區養護工程分局官網 (<https://thbu2.thb.gov.tw/>)、交通部高速公路局第二新建工程分局官網 (<https://www.freeway.gov.tw/SEO/>) 查詢道路封閉資訊。

### 三、交通維持管制期間，建議疏導替代道路如下：

台 74 線東行：原欲行駛東行北屯二出口匝道之車輛，請提前於東行北屯一出口匝道離開快速道路。

台 74 線西行：請提前於潭子、崇德出口匝道離開快速道路，改走平面道路環中路一段，再經由西行北屯二入口匝道重新進入快速道路。

### 四、替代道路規劃示意圖如附圖。

詳后附示意圖

### 五、本次施工單位及聯絡方式

督工單位：交通部高速公路局第二新建工程分局第一工務所

電話：04-2557-5017 傳真：04-2557-5081

高主任 行動電話：0905-716715

羅工程員 行動電話：0930-171136

監造單位：美商同棧國際工程顧問(股)公司台灣分公司

大雅監造工務所

電話：04-2426-2365 傳真：04-2426-2390

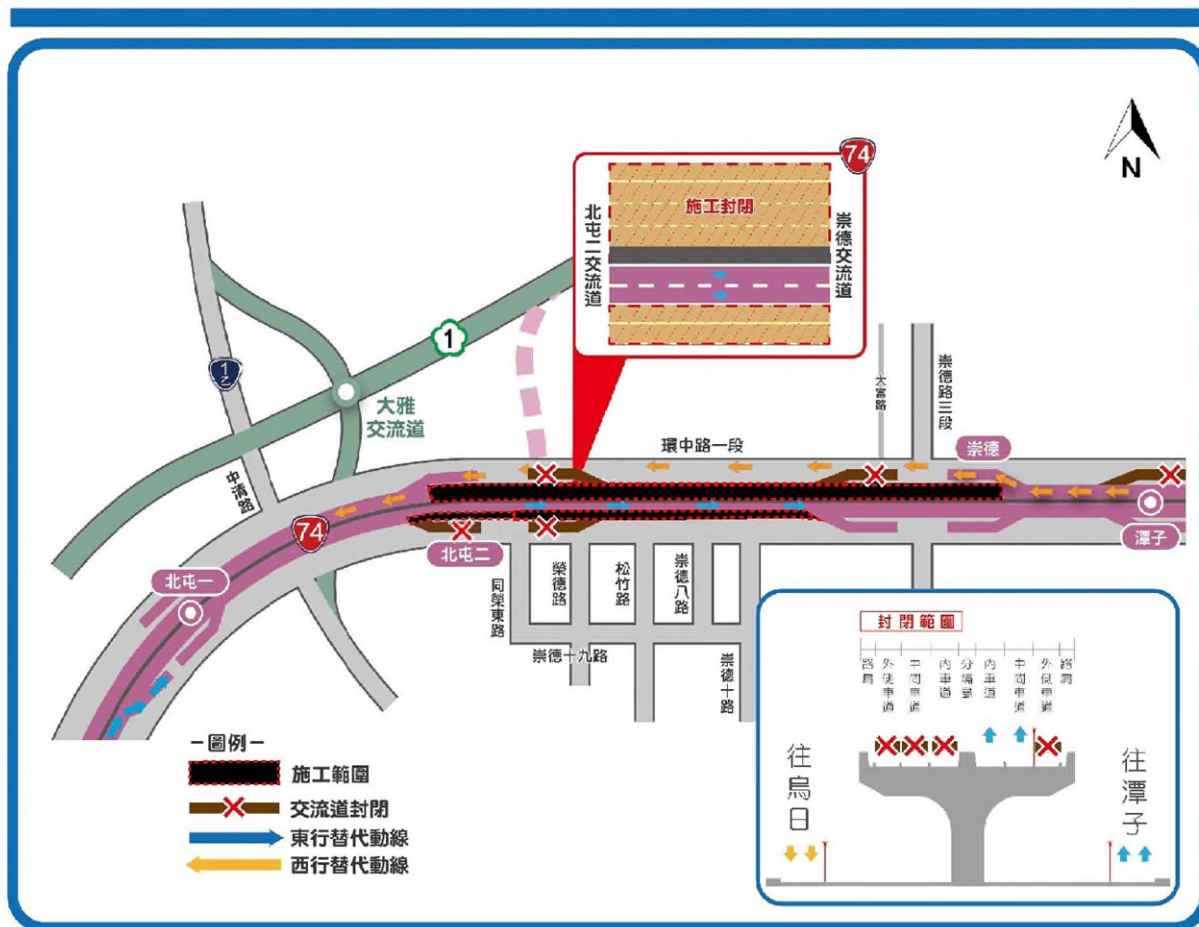
游主任 行動電話：0935-280585

施工廠商：義力營造工程股份有限公司 大雅施工所

電話：04-2426-1902 傳真：04-2426-0447

黃主任 行動電話：0912-136936

## 74 台74線(崇德至北屯二交流道) 西行線封閉疏導替代道路示意圖



相關配合注意事項如下：

### 一、封閉日期、地點：

本次施工預計於113年4月25日(星期四) 21時30分至翌日5時30分，暫時封閉台74線14k+500~17k+700(北屯二至崇德間)西向主線全部車道，並同步封閉台74線西行潭子入口匝道及東行北屯二出口匝道。

### 二、疏導替代道路說明：

東行：原欲行駛東行北屯二出口匝道之車輛，請提前於東行北屯一出口匝道離開快速路。  
西行：請提前於潭子、崇德出口匝道離開快速道路，改走平面道路環中路一段，再經由西行北屯二入口匝道重新進入快速道路。

### 三、車道管制期間行經管制區域之車輛應減速慢行，並請遵照施工改道告示牌指示循序漸進，以維護行車安全。

### 四、駕駛人可收聽警察廣播電臺FM94.5瞭解最新交通現況

收聽警廣  
FM94.5