



[宣導說明稿 請參考] 發稿日：113 年 4 月 日

高速公路局第二新建工程分局為辦理國道 1 號增設銜接台 74 線系統交流道工程，預定於 113 年 4 月 27 日(星期六) 21 時 30 分至翌日 5 時 30 分，暫時封閉台 74 線 14k+500~17k+700(北屯二至崇德間)，西行主線全部車道，並同步封閉台 74 線西行潭子入口匝道，進行台 74 線路面鋪築及標線繪製作業。

一、交通維持管制時段及路段如下：

預定於 113 年 4 月 27 日(星期六) 21 時 30 分至翌日 5 時 30 分，暫時封閉台 74 線 14k+500~17k+700(北屯二至崇德間)西行主線全部車道，並同步封閉台 74 線西行潭子入口匝道。

二、提醒事項：

- (一)因應台 74 線 14k+500~17k+700(北屯二至崇德交流道)西行全車道封閉，及西行潭子入口匝道封閉，交通維持管制期間請用路人體諒配合行經此路段小心慢行，如欲避開此施工路段可提前於潭子及崇德交流道匯出提前改道改走平面道路(環中路)，以確保行車順暢；並可利用警廣 (FM94.5) 瞭解路況，以免耽誤寶貴時間。
- (二)請用路人行駛施工路段時，務必配合交維及相關指示設施遵循方向減速慢行，避免發生交通意外。
- (三)用路人如需進一步了解相關訊息，可利用高速公路局 1968APP 或撥打 1968 (路況查詢專線)、1999(臺中市民一碼通)或 04-25575017 (交通部高速公路局第二新建工程分局第一工務所) 查詢，或上高公局官網 (<https://www.freeway.gov.tw/>)、1968 網站 (<https://1968.freeway.gov.tw/>)、公路局中區養護工程分局官網 (<https://thbu2.thb.gov.tw/>)、交通部高速公路局第二新建工程分局官網 (<https://www.freeway.gov.tw/SEO/>) 查詢道路封閉資訊。

### 三、交通維持管制期間，建議疏導替代道路如下：

台 74 線西行：請提前於潭子、崇德出口匝道離開快速道路，改走平面道路環中路一段，再經西行向北屯二入口匝道重新進入快速道路。

### 四、替代道路規劃示意圖如附圖。

詳后附示意圖

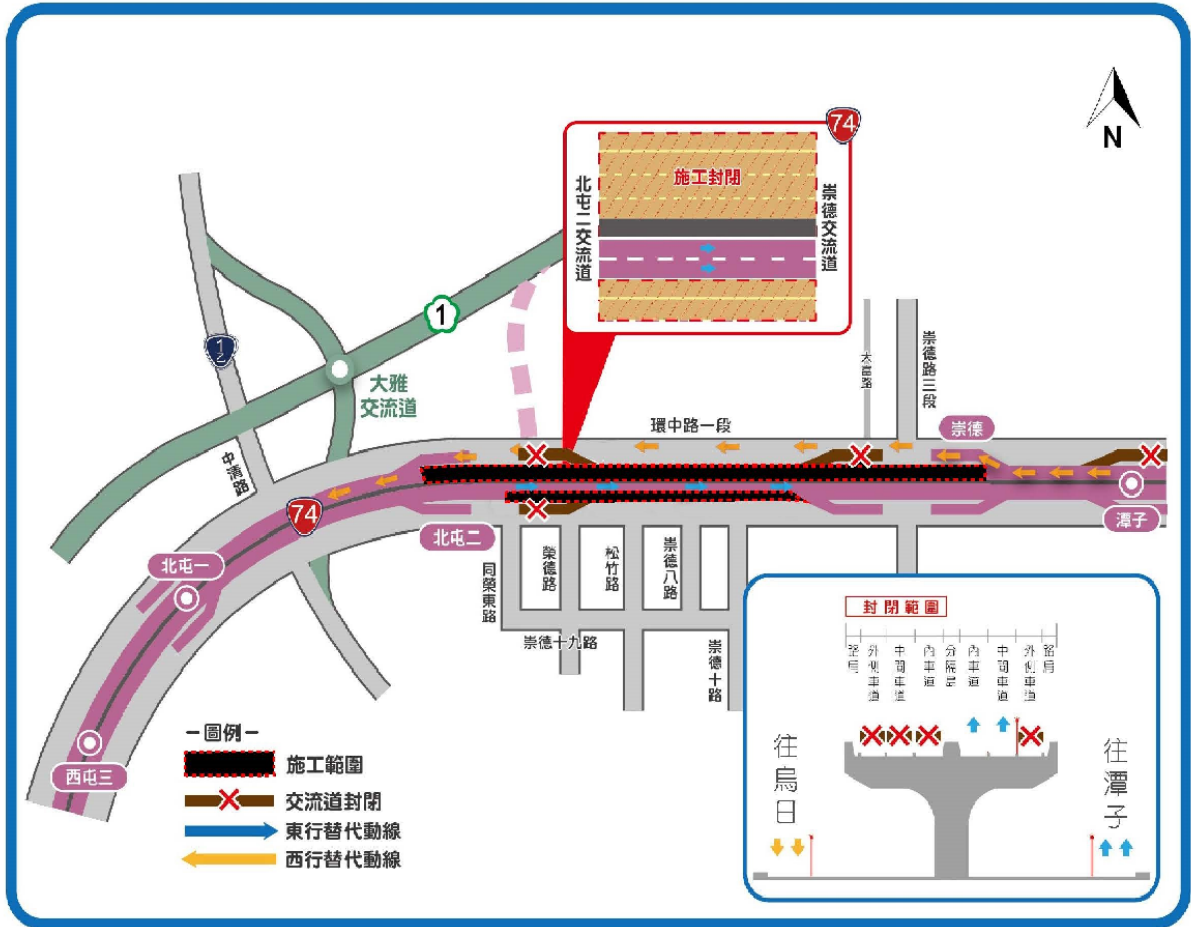
### 五、本次施工單位及聯絡方式

督工單位：交通部高速公路局第二新建工程分局第一工務所  
電話：04-2557-5017 傳真：04-2557-5081  
高主任 行動電話：0905-716715  
羅工程員 行動電話：0930-171136

監造單位：美商同棧國際工程顧問(股)公司台灣分公司  
大雅監造工務所  
電話：04-2426-2365 傳真：04-2426-2390  
游主任 行動電話：0935-280585

施工廠商：義力營造工程股份有限公司 大雅施工所  
電話：04-2426-1902 傳真：04-2426-0447  
黃主任 行動電話：0912-136936

# 74 台74線（北屯二至崇德交流道） 全線封閉疏導替代道路示意圖



相關配合注意事項如下：

一、封閉日期、地點：

本次預定於113年4月27日(星期六) 21時30分至翌日5時30分，暫時封閉台74線14k+500~17k+700(北屯二至崇德間) 西行線全部車道，並同步封閉台74線西行潭子入口匝道。

二、疏導替代道路說明：

原行駛於台74線主線之車輛，請提前於潭子、崇德出口匝道離開快速道路，改走平面道路環中路一段，再經由西行北屯二入口匝道重新進入快速道路。

三、車道管制期間行經管制區域之車輛應減速慢行，並請遵照施工改道告示牌指示循序漸進，以維護行車安全。

四、駕駛人可收聽警察廣播電臺FM94.5瞭解最新交通現況

收聽警廣  
FM94.5