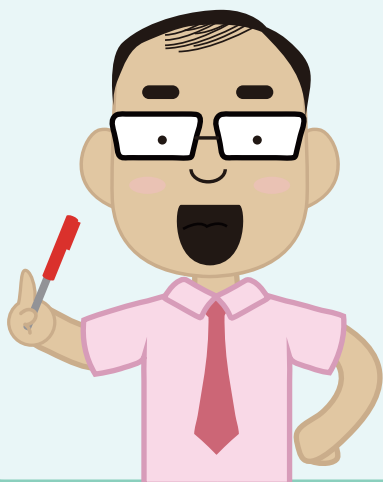


綠色交通規劃理念



讓不同的人、在不同時間
走不同的路、透過不同的運具
抵達不同的園區

讓台中花博成為經典
是身為交通規劃者的使命



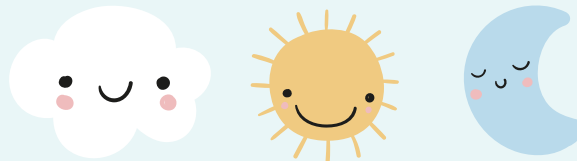
花博綠色運輸的執行策略

不同的人



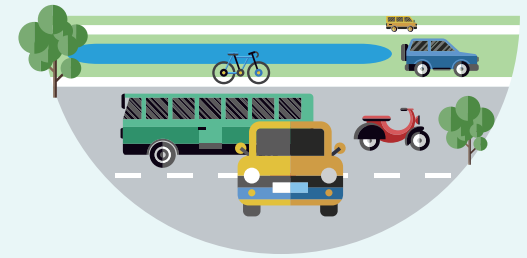
縣市週、遊程推薦

不同的時間



校外教學、星光票

不同的運具



降低壅塞、各取所需

走不同的路



路徑導引、各行其道

不同的園區



園區特色活動/明星表演

降低對當地民眾的生活衝擊/提高市民的認同與參與

「鐵道為主、完全接駁」

透過綠色運輸，達到交通 **G** (Green)、**P** (Public transit)、**S** (Smart)

每天疏運 **223** 車次
，共 **20.5** 萬人
協調台鐵加開班次
並增停對號列車

豐原車站步行至葫蘆
墩公園，約 **10** 分鐘
出后里東站即是園區
漫步在花馬道上

共有 **16** 處接駁站
每 **10** 分鐘一班
1700 班次/日
疏運超過 **7萬** 人

加強 **海線** 接駁
大甲及沙鹿
都有直達園區接駁車

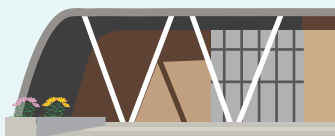
展區周邊共有 **22**
處 iBike 車站
超過 **1300** 格自
行車格

開車的民眾將引導至
神岡停車場
后里專用，**4470** 格

電動車 **150** 輛
接駁車於展期共
294,792 車次

末班車搭配關園時間
加開班次直到疏
運完畢

搭乘台鐵 A 計畫



后里車站



出站即是園區

后里馬場森林園區

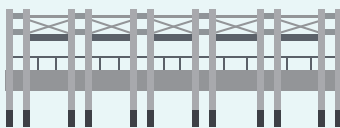


大甲車站



92、212、213、215、811

外埔園區



豐原車站



10min



5min



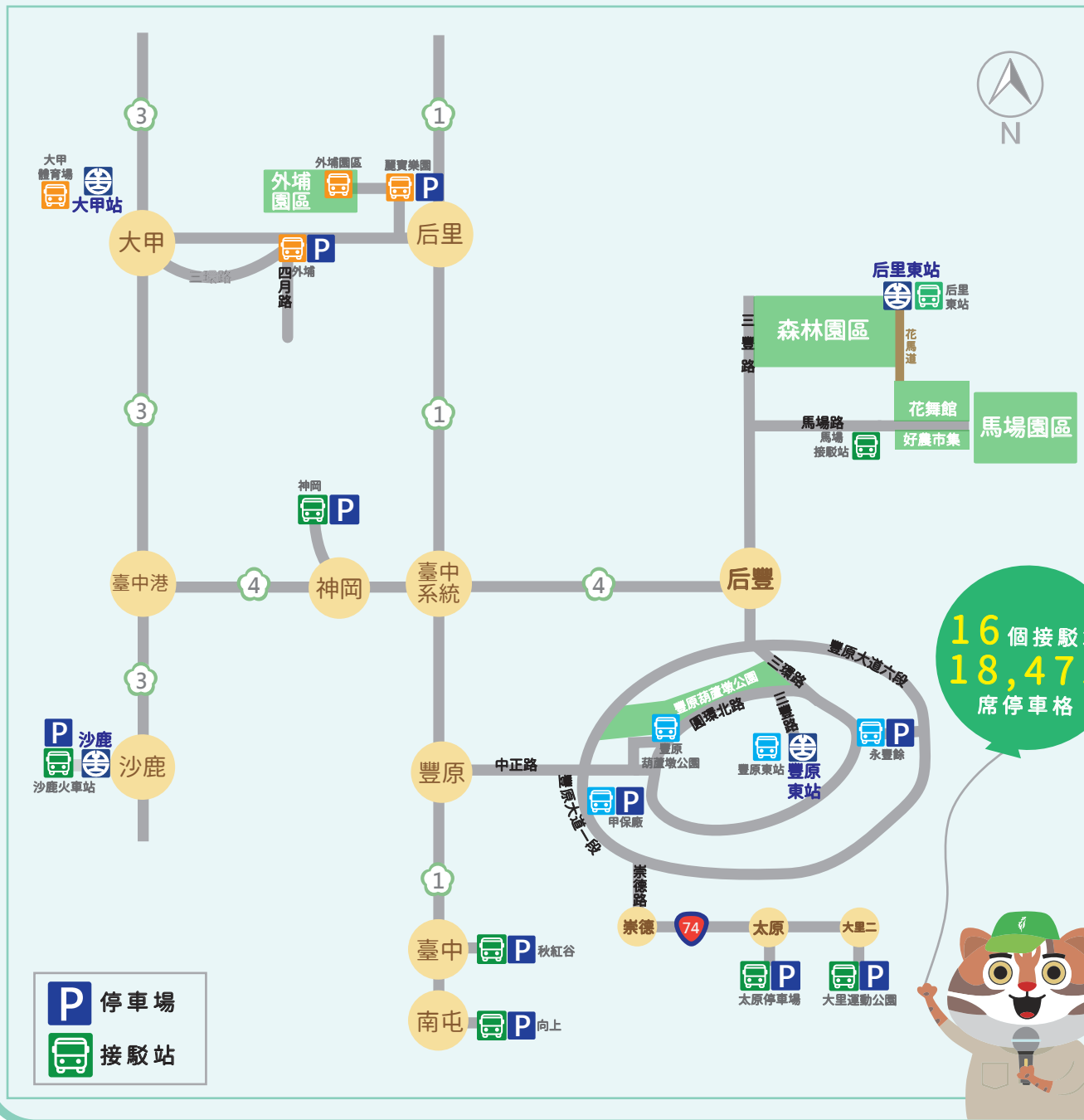
15min

豐原葫蘆墩公園

各車站一出站，皆可以輕鬆便利到達各園區



完全接駁 B 計畫



各園區點位說明

后里馬場森林園區

- 后里東站(后里車站后科路出口)
- 馬場(后科路/馬場路)
- 神岡(堤南路, 神岡清潔隊旁)
- 沙鹿火車站(青年路(沙鹿車站後站用地))
- 秋紅谷(市政北七路/河南路, 市政北七路朝富路口公車站旁)
- 向上(文心南五路/江合街, 台中花市旁)
- 太原停車場(建和路一段/軍福七路, 祥和公園公車站旁)
- 大里運動公園(勝利二路, 纖維博物館公車站旁)

(直達后里東站)
市區接駁站

豐原葫蘆墩公園

- 豐原葫蘆墩公園(圓環北路, 原葫蘆墩公園停車場)
- 豐原東站(豐原車站豐勢路出口)
- 甲保廠(豐原大道/中正路)
- 永豐餘(豐勢路一段551號, 永豐餘紙廠公車站旁)

外埔園區

- 外埔園區(外埔園區外廣場)
- 外埔(三環路/甲后路/四月路)
- 麗寶樂園(麗寶樂園第一停車場)
- 大甲體育場(大安港路/新政路, 順天國中公車站旁)

完全接駁 B 計畫

接駁車每10-15分一班車，跟著接駁車班次規劃走就對了！

后里馬場森林園區

馬場接駁站(馬場園區)

🚗P 神岡 ↔ 馬場

神岡 平日首班車08:30，末班車16:00

神岡 假日首班車08:30，末班車18:00

馬場 平日首班車10:30，末班車19:45

馬場 假日首班車10:30，末班車21:45

后里車站接駁站(森林園區)

🚗 沙鹿火車站 ↔ 后里車站

🚗 秋紅谷 ↔ 后里車站

🚗 向上 ↔ 后里車站

🚗 太原停車場 ↔ 后里車站

🚗 大里運動公園 ↔ 后里車站

市區 平日首班車08:00，末班車16:00

市區 假日首班車08:00，末班車18:00

車站 平日首班車10:30，末班車19:45

車站 假日首班車10:30，末班車21:45

外埔園區

外埔園區接駁站

🚗P 外埔 ↔ 外埔園區

🚗 大甲體育場 ↔ 外埔園區

外埔/體育場 首班車08:30，末班車16:00

外埔園區 首班車10:30，末班車19:45

豐原葫蘆墩公園

豐原葫蘆墩公園接駁站

🚗P 甲保廠 ↔ 豐原葫蘆墩公園

🚗P 永豐餘 ↔ 豐原葫蘆墩公園

🚗 豐原車站 ↔ 豐原葫蘆墩公園

甲保廠/永豐餘/豐原車站 平日首班車08:30，末班車16:00

甲保廠/永豐餘/豐原車站 假日首班車08:30，末班車18:00

豐原葫蘆墩公園 平日首班車10:30，末班車19:45

豐原葫蘆墩公園 假日首班車10:30，末班車21:45

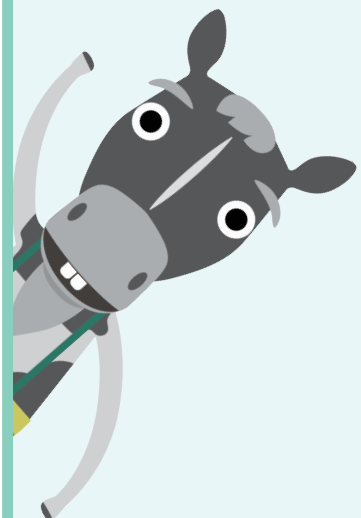
園區間接駁

🚗 馬場 ↔ 后里車站 ↔ 🚗P 麗寶樂園 ↔ 🚗 外埔園區

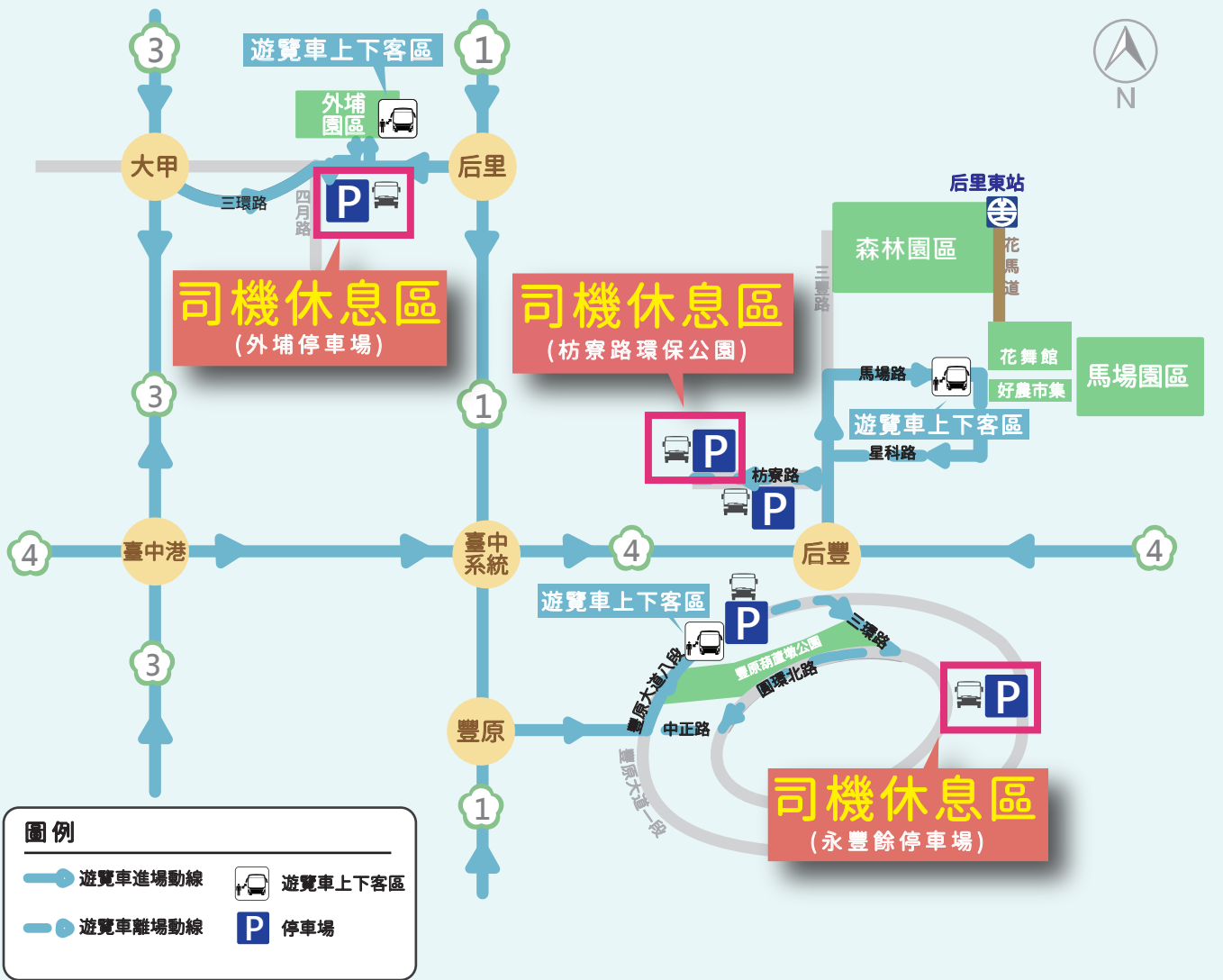
馬場/外埔園區 平日 首班車08:50，末班車19:15

馬場 假日首班車08:50，末班車21:15

■ 假日19:15後自馬場發車班次，不另停靠外埔園區，另增停外埔停車場及大甲體育場(僅供民眾下車)



揪團包車完美C計畫



聽說花博對遊覽車運將很貼心?

嘿啊!全國首創讓運將開長途也不怕!



喔~?提供那些服務呢?

準備了司機的休息空間,供應免費餐點茶水

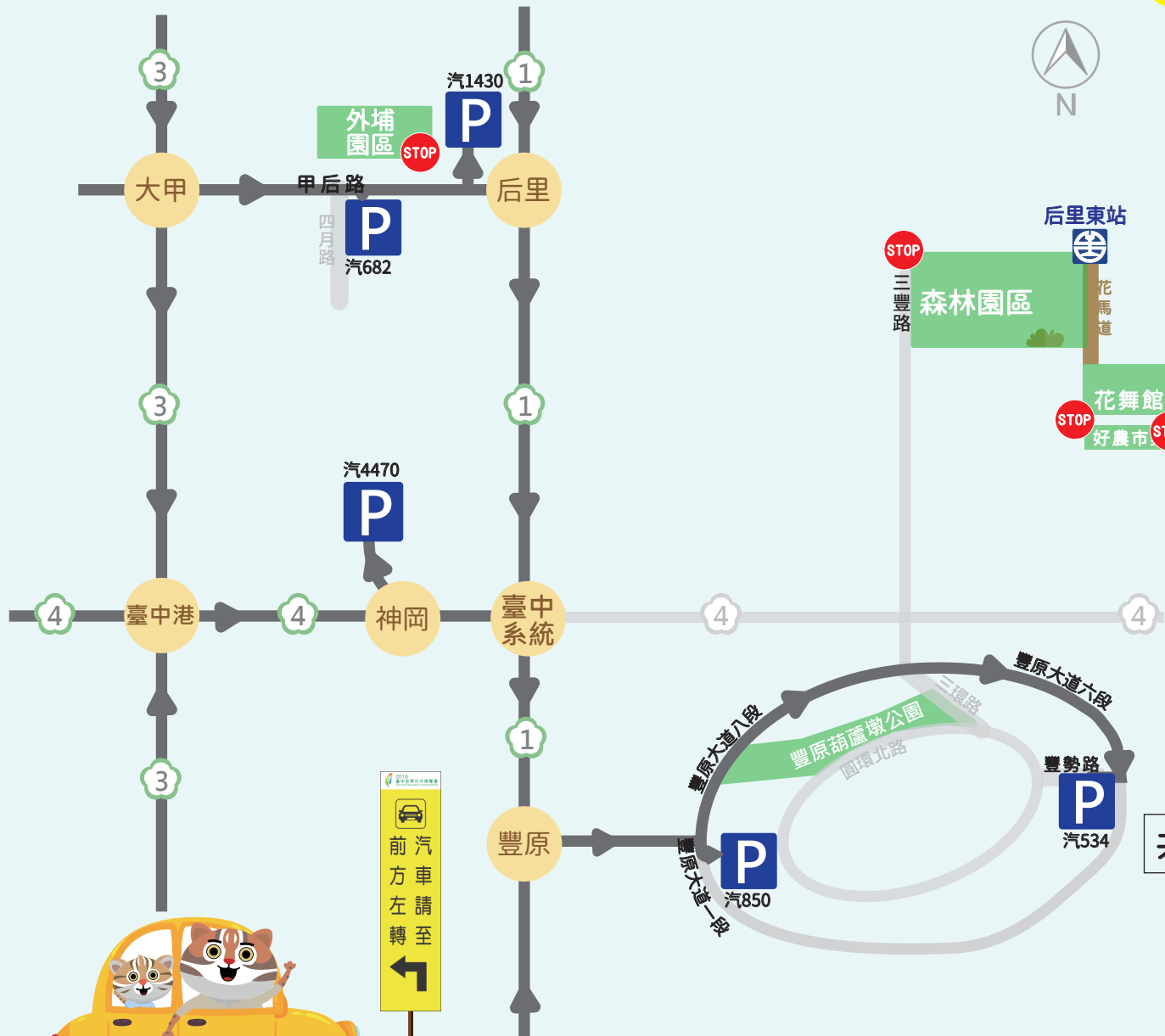


哇!這些都是免費的嗎?

當然!運將好好休息,才有行車安全!



開車會停比較遠 D 計畫



跟著「螢光黃」就對了!

后里馬場森林園區

① ③ → ④ 神岡交流道 → P 神岡

豐原葫蘆墩公園

① 豐原交流道 → 中正路 → P 甲保廠

① 豐原交流道 → 豐原大道 → 豐勢路 → P 永豐餘

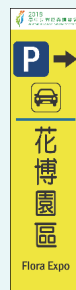
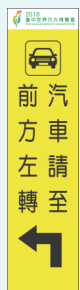
外埔園區

③ 大甲交流道 → 甲后路 → P 外埔

① 后里交流道 → 月眉東路 → P 麗寶樂園

■ 各園區停車場皆設有接駁車

共提供汽車停車格7966席!



花博交通攻略報你知

史上最Bling的指示牌面 花博接駁放題

完勝運輸 融化司機的貼心包套服務

私藏秘方

So Amazing的停車場

你一定會愛上的接駁規劃

轟動全台的嚇到吃手手的花博交通

遊覽車集會 遊覽車服務 有感計畫

史上地表最大人車移動