



交通部高速公路局第二新建工程處為辦理國道 1 號增設銜接台 74 線系統交流道工程，自 111 年 08 月 01 日起至 111 年 08 月 04 日晚間 21：30 至翌日 05：30 止，暫時封閉台 74 線高架橋 E14K+800~E16K+230 東行全線、北屯一東行匝道入口及北屯二東行匝道入口，進行活動式護欄吊放、鋼板圍籬設置及標線繪製作業，並於 111 年 08 月 01 日 21 時 30 分起至 112 年 08 月 20 日止(全天 24 時)，長期封閉台 74 線高架橋東行線 E14K+800~E16K+230 外側車道及外路肩、北屯二東行匝道入口，進行橋梁上構銜接施工及松竹路跨越橋鋼箱型梁吊裝作業。

一、交通維持管制時段及路段如下：

第一階段-

預計自 111 年 08 月 01 日起至 111 年 08 月 04 日晚間 21：30 至翌日 05：30 止，暫時封閉台 74 線 E14K+800~E16K+230 東行線全線、北屯一東行匝道入口及北屯二東向線匝道入口。

封閉期間將進行活動式護欄吊放、鋼板圍籬設置及標線繪製作業，交通管制期間勢必影響原有車流正常運行，若造成塞車情形，請用路人提前改道行駛。

第二階段-

預計自 111 年 08 月 01 日晚間 21：30 起至 112 年 08 月 20 日止(全天 24 時)封閉台 74 線高架橋 E14K+800~E16K+230 外側車道及外路肩、北屯二東行匝道入口。

封閉期間將進行國道 1 號增設銜接台 74 線系統交流道工程橋梁上構銜接施工及松竹路跨越橋鋼箱型梁吊裝作業，施工內容包括既有外側胸牆切割拆除、通氣孔洗孔作業、植筋及混凝土澆置作業，並於高架道路上設置護欄式鋼板圍籬以確保用路人及行車通行安全，長期封閉台 74 線高架橋 E14K+800~E16K+230 外側車道及外路肩進行施工，維持內車道及中間車道正常通行，同時為提昇路段行車效率，同步封閉北屯二交流道東向匝道入口，交通管制期間勢必影響原有車流正常運轉，若有造成塞車情形，請用路人提前改道行駛。

二、提醒事項：

- (一) 因應東行線全線封閉、施工路段車道數縮減 1 車道及取消外路肩，速限調降為 60km 等交通維持管制期間，請用路人體諒配合行經此路段小心慢行，如欲避開此施工路段可於凱旋路口提前改道或行駛替代道路，以確保行車順暢；並可利用警廣 (FM94.5) 瞭解路況，以免耽誤寶貴時間。
- (二) 請用路人行駛施工路段時，務必配合交維及相關指示設施遵循方向減速慢行，避免發生交通意外。
- (三) 用路人如需進一步了解相關訊息，可利用高速公路局 1968APP 或

撥打 1968（路況查詢專線）、1999(臺中市民一碼通)或 04-25575017（交通部高速公路局第二新建工程處第一工務所）查詢，或上高公局官網(<http://www.freeway.gov.tw/>)、公路總局第二區養護工程處官網(<https://thbu2.thb.gov.tw/>)、交通部高速公路局第二新建工程處官網（<https://www.freeway.gov.tw/SEO/>）查詢道路封閉資訊。

三、交通維持管制期間，建議替代道路如下：

可提前改走西屯三、北屯一及北屯二交流道，並改走平面道路（環中路）。

四、替代道路規劃示意圖如附圖。

本次施工單位及聯絡方式：

督工單位：交通部高速公路局第二新建工程處第一工務所

電話：04-2557-5018 傳真：04-2557-5017

梁工程司 行動電話：0919-859259

監造單位：美商同棧國際工程顧問(股)公司台灣分公司 大雅監造工務所

電話：04-2426-2365 傳真：04-2426-2390

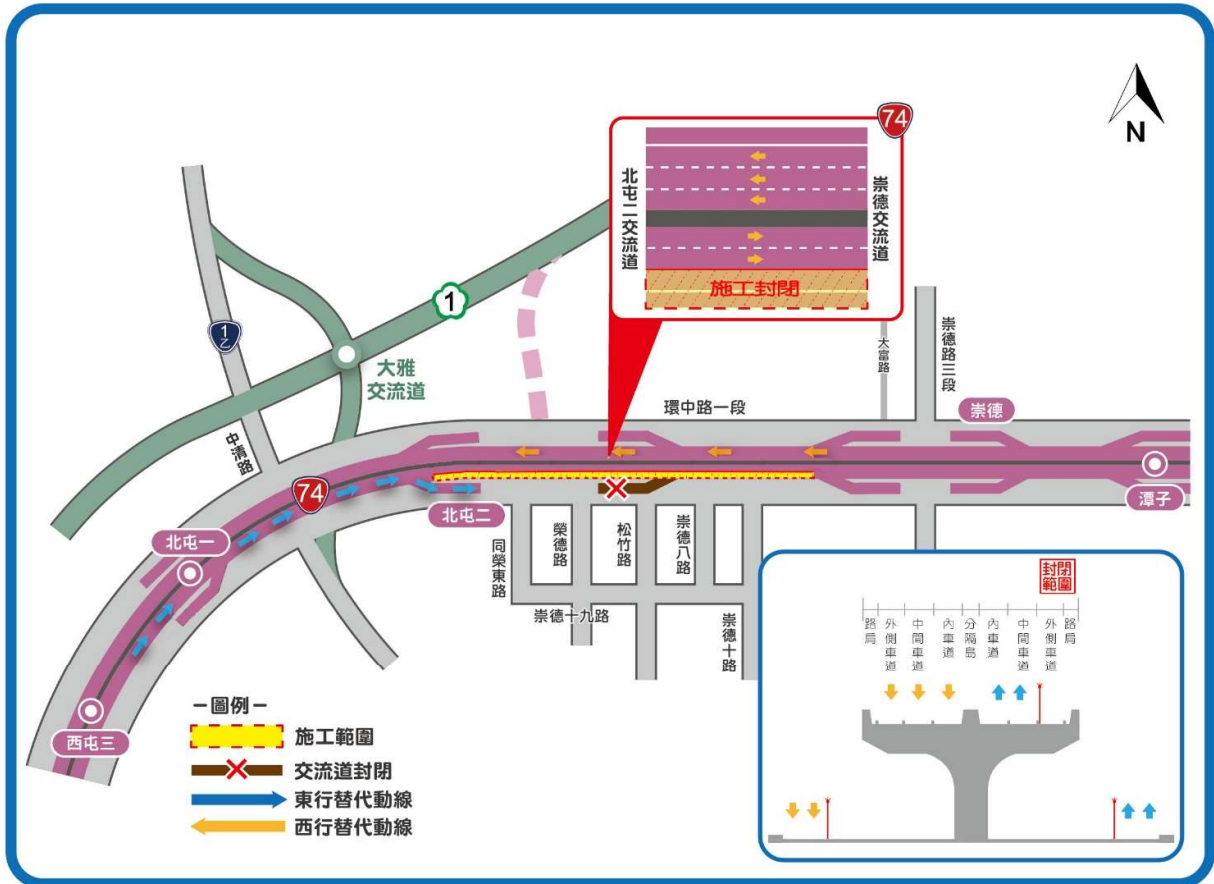
游主任 行動電話：0935-280585

承包商：義力營造工程股份有限公司 大雅施工所

電話：04-2426-1902 傳真：04-2426-0447

黃主任 行動電話：0912-136936

74 台74線 (E14K+800~E16K+230) 施工管制封閉示意圖



相關配合注意事項如下：

一、封閉日期、地點：

本次施工封閉預定於111年08月01日起至112年08月20日止(全天24時)
長期封閉台74線高架橋E14K+800~E16K+230外側1車道及外路
肩、北屯二東行入口匝道封閉進行交通管制。

二、疏導替代道路說明：

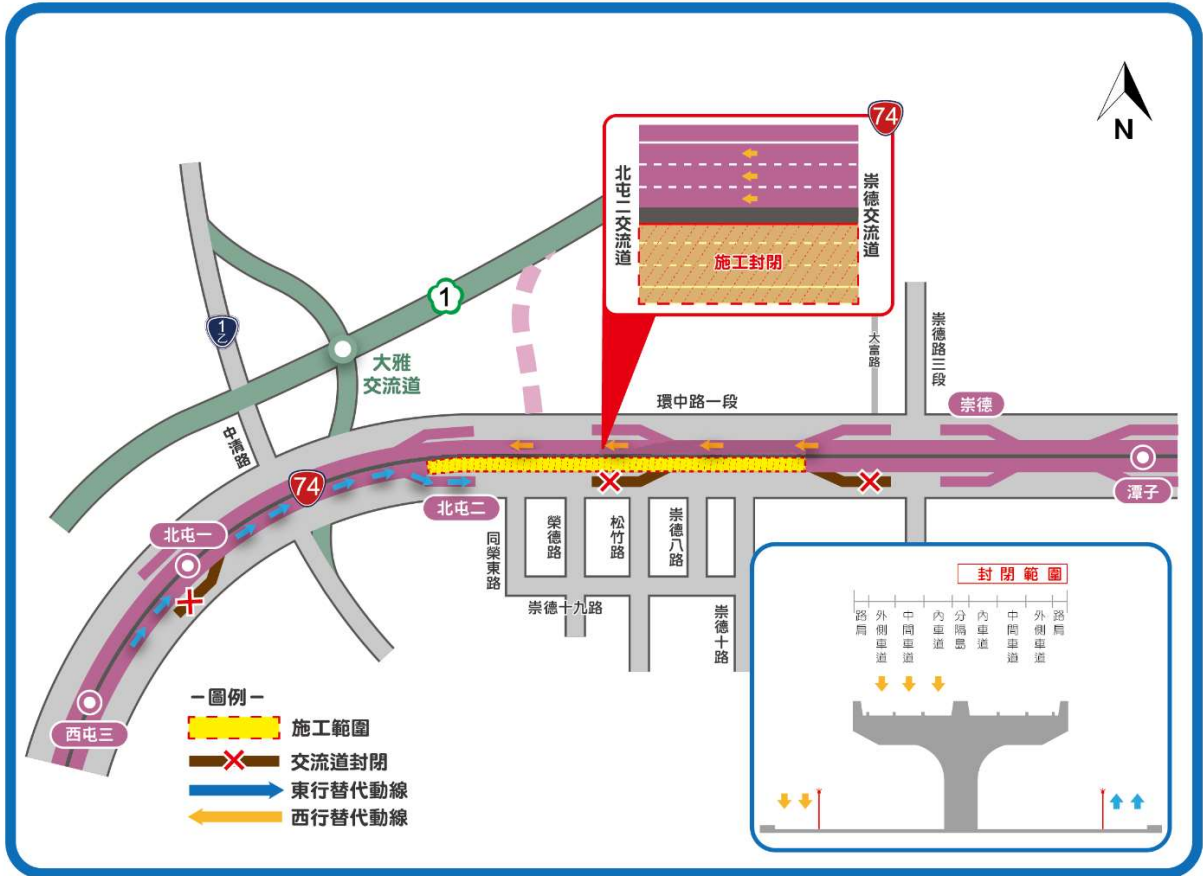
東行：可提前改走西屯三、北屯一及北屯二交流道，並改走平面道路（環中路）

三、車道管制期間行經管制區域之車輛應減速慢行，並請遵照施工改道告示牌指示循序漸進，以維護行車安全。

四、駕駛人可收聽警察廣播電臺FM94.5瞭解最新交通現況

收聽警廣
FM94.5

74 台 74 線 (北屯一、北屯二至崇德交流道) 施 工 管 制 封 閉 示 意 圖



相關配合注意事項如下：

一、封閉日期、地點：

本次施工封閉預定於111年08月01日起至111年08月04日晚間21：30至翌日05：30封閉台74線14K+960~16K+250(北屯二至崇德交流道)、北屯一東行入口匝道及北屯二東行線入口匝道封閉進行交通管制。

二、疏導替代道路說明：

東行：可提前改走西屯三、北屯一及北屯二交流道，並改走平面道路（環中路）

三、車道管制期間行經管制區域之車輛應減速慢行，並請遵照施工改道告示牌指示循序漸進，以維護行車安全。

四、駕駛人可收聽警察廣播電臺FM94.5瞭解最新交通現況

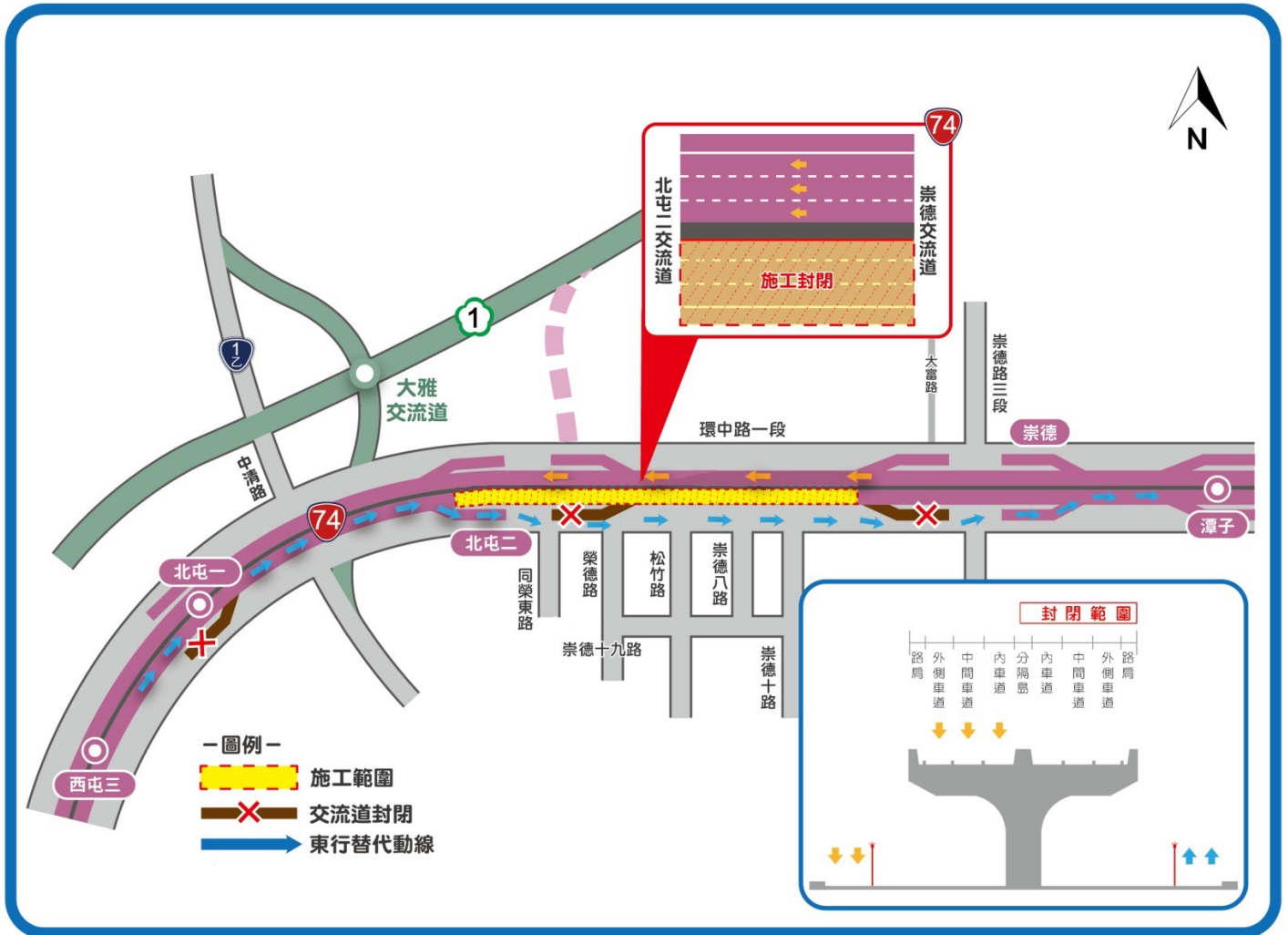
收聽警廣
FM94.5



交通部高速公路局
FREWAY BUREAU, MOTC

74 台 74 線 (北屯一、北屯二至崇德交流道)

施工管制封閉示意圖



相關配合注意事項如下：

一、封閉日期、地點：

本次施工封閉預定於111年08月01日起至111年08月04日晚間21：30至翌日05：30封閉台74線14K+960~16K+250(北屯二至崇德交流道)、北屯一東行入口匝道及北屯二東行線入口匝道封閉進行交通管制。

二、疏導替代道路說明：

東行：可提前改走西屯三、北屯一及北屯二交流道，並改走平面道路（環中路）

三、車道管制期間行經管制區域之車輛應減速慢行，並請遵照施工改道告示牌指示循序漸進，以維護行車安全。

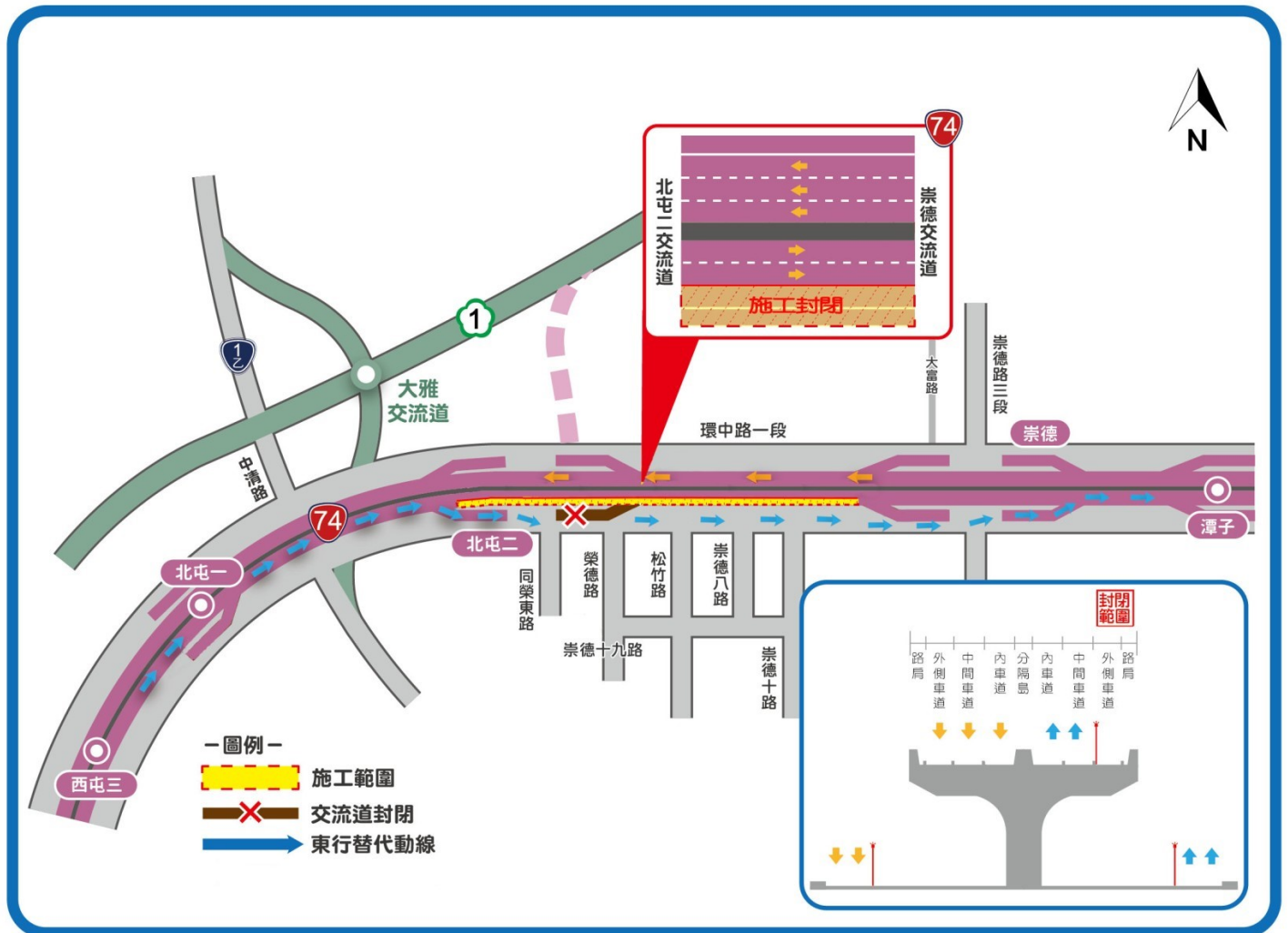
四、駕駛人可收聽警察廣播電台FM94.5瞭解最新交通現況

收聽警廣
FM94.5



交通部高速公路局
FREEWAY BUREAU, MOTC

74 台 74 線 (E14K+800~E16K+230) 施工管制封閉示意圖



相關配合注意事項如下：

一、封閉日期、地點：

本次施工封閉預定於111年08月01日起至112年08月20日止(全天24時)
長期封閉台74線高架橋E14K+800~E16K+230外側1車道及外路
肩、北屯二東行入口匝道封閉進行交通管制。

二、疏導替代道路說明：

東行：可提前改走西屯三、北屯一及北屯二交流道，並改走平面道路（環中路）

三、車道管制期間行經管制區域之車輛應減速慢行，並請遵照施工改道告示牌指示循序漸進，以維護行車安全。

四、駕駛人可收聽警察廣播電台FM94.5瞭解最新交通現況

收聽警廣
FM94.5