

# 專案報告

## 行人安全交通工程改善計畫



# 簡報大綱

- ◆ 本市行人交通安全沿革
- ◆ 改善方式---空間與時間管理
- ◆ 改善作為及成效
- ◆ 未來方向及精進作為

# 本市行人交通 安全沿革



# 行人交通改善大事記

## 合理分配人、車道路空間

鄰里交通整體改善計畫

104.7  
105

行人事故逐年遞減

105.6  
綠斑馬達成100處

106  
達成每分局轄區至少1處標線型人行道

## 校園周邊整體規劃

校園及鄰里交通安全改善計畫

107

108-110行人易肇事改善計畫

108.5

碰撞構圖定期會議

108.7  
108.12

行人事故指標首度優於全國

109.3  
放大型行人燈

標線型人行道達到103處  
突破12公里

109.8



# 改善方式 空間與時間管理



# ■ 109年9月交通大執法-工程檢視&宣導

## ● 時間/空間加強交通工程

### 時間管理

- ◆ 行人專用時相
- ◆ 行人早開/晚開/晚關
- ◆ 行人燈、放大型行人燈

- ◆ 標線型人行道
- ◆ 綠斑馬
- ◆ 行穿線退縮
- ◆ 行人庇護島

### 空間管理

- 重點宣導行人走穿越道
- 行車禮讓行人



## 空間管理

行穿線退縮

綠斑馬

導盲行穿線

標線型人行道

庇護島

## 時間管理

行人專用號誌

行人早開、晚開

放大型行人燈

觸控號誌



# 空間管理-行穿線退縮、綠斑馬

行穿線退縮

消除行車轉向死角



距路口端點4.5~6m

綠斑馬

增加自明性

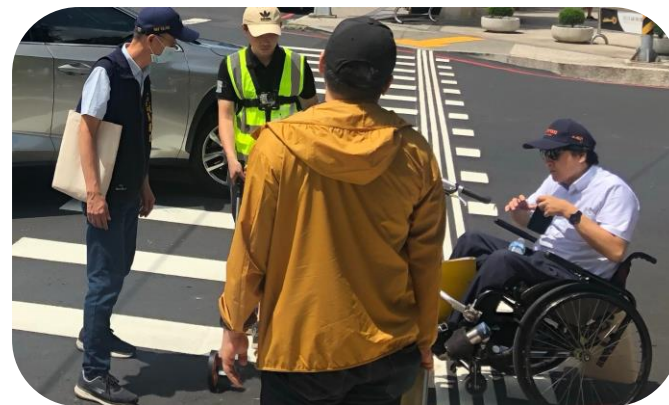




# 空間管理-導盲行穿線、新增庇護島

導盲行穿線

提供盲友觸覺導引



標線型人行道

補足人行系統



庇護島

提供行人暫時等候及庇護

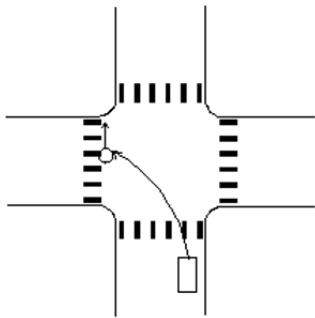


# 時間管理

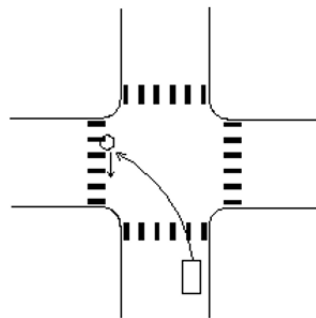
## 對角線行穿線

## 人、車分隔衝突點

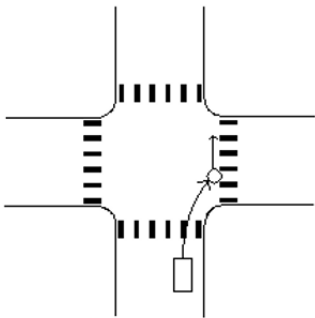
## 行人專用時相



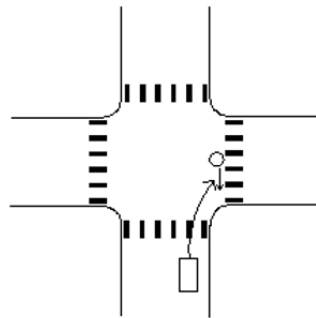
A 左彎車碰撞去向行人



B 左彎車碰撞來向行人

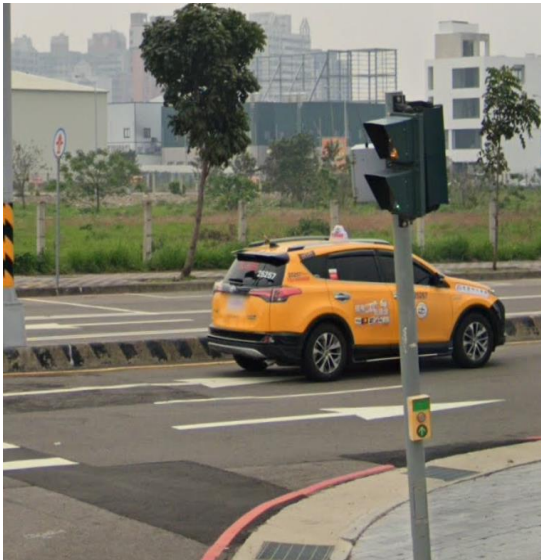


C 右彎車碰撞去向行人



D 右彎車碰撞來向行人

# 時間管理



觸控式有聲號誌



放大型行人燈

因應盲人朋友

多元化設施

因應高齡社會

行人燈



# 改善作為與成效





# ■ 標線型人行道(1/2) 通學路徑的替代方案



可依需求以軟質彈性柱加強人車區隔

防滑係數高達  
65BPN以上

大肚區大道國中

# ■ 標線型人行道(2/2) 截至109年8月底已繪設103處

## 補足實體人行道系統-帶狀改善



### 審計新村 人行道帶狀改善

圖例

- 標線型人行道 (Green line)
- 實體人行道 (Red line)





# ■ 綠斑馬 防滑係數高達65BPN以上

- ◆ 提高行人自明性
- ◆ 截至109年8月底已繪設429處

- ◆ 教育局協助詢問各校需求  
學校附近已繪設286處



豐原區復春國小



北屯區廓子國小(和順路與景賢路)



## ■行人庇護島(1/2)

Before



□ 路寬大--行人曝險於車道時間長

環中路與漢翔路

After



- 庇護島
- 退縮行穿線



## ■行人庇護島(2/2)

1.縮小路口轉彎半徑

✓ 縮短行人通過馬路距離 60m縮短至42m

✓ 降低行車轉向速度

2.退縮行穿線-減少行車轉向死角

3.行人庇護島-提供暫候及保護空間



清水區五權南路與中清路行人庇護島

## ■行人庇護島-Z字型庇護島(1/2)

大肚區向上路與  
工業28路

- 交通局審圖  
- 建設局施作

- 庇護空間大
- 配合設置欄杆阻隔





# ■行人庇護島-Z字型庇護島(2/2)



向上路/中蔗路-Z字型庇護島



向上路/遊園路二段170巷-Z字型庇護島

## ■行人庇護島辦理進度



大里區銀聯一橋西側-庇護島

- ◆108年完成
  - ✓ 增設行人庇護島8處
- ◆109年並增加Z字型庇護島
  - ✓ Z字型庇護島3處



# ■退縮行穿線 降低行車轉向死角



西區公益路與模範街



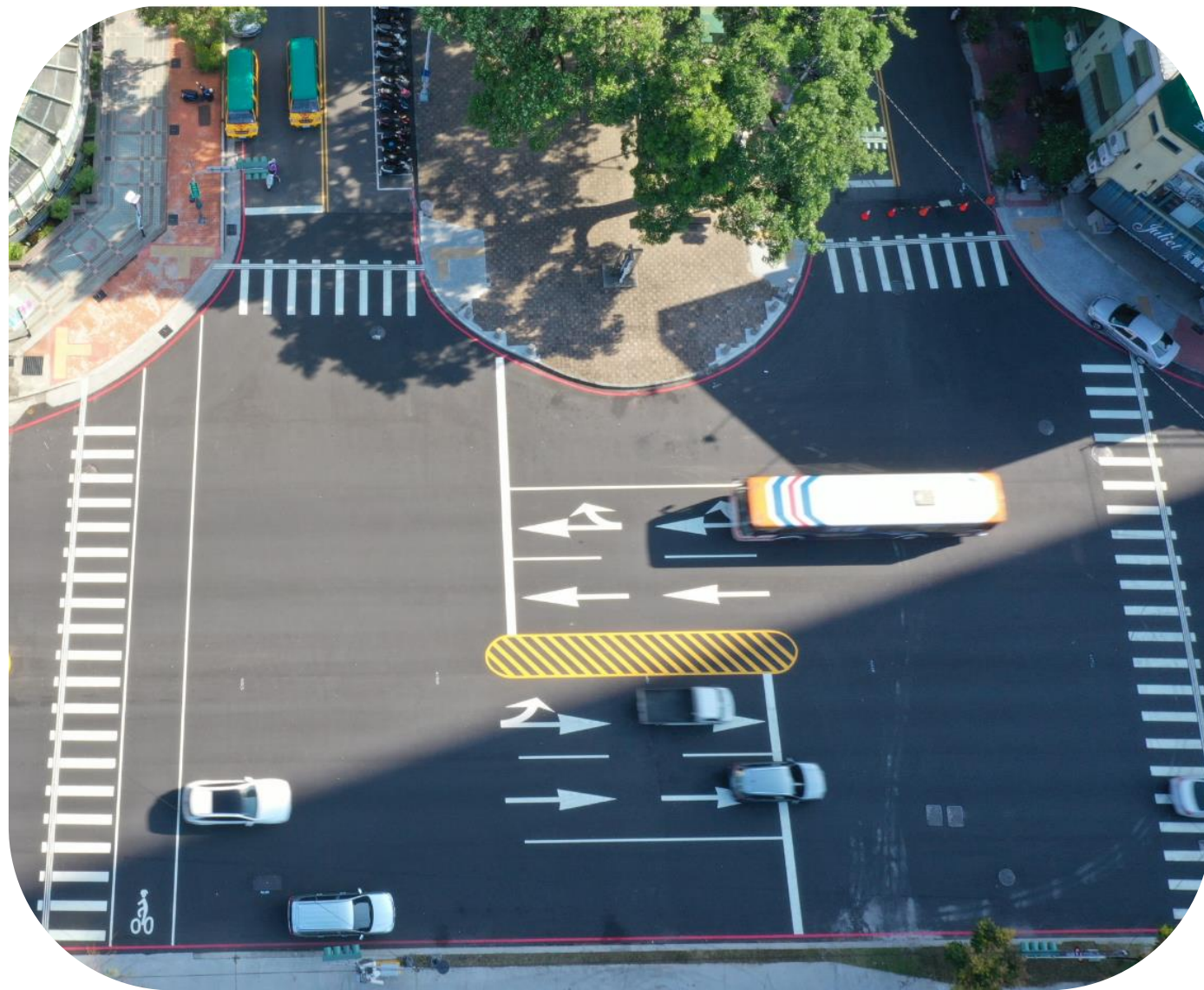
漢口路/青海路-退縮行穿線

◆108年完成行穿線退縮改善17處



## ■導盲行穿線

- 運用觸覺持杖尋跡
- 車輛壓過有聲響  
需協調住戶



◆ 已完成導盲行穿線32處



## ■放大型行人燈+顯示屏

- 增加辨識度
- 10處(設置於醫院、商圈)
- 宣導行人交通安全



西區公益路/館前路(勤美誠品商圈)-放大型行人燈



逢甲路與福星路



## ■放大型行人燈+顯示屏



北區學士路與柳川西路(中國醫大)放大型行人燈



南區建國北路/文心南路(中山醫大)-放大型行人燈



# ■行人專用時相、行人早開/關、晚開



忠孝國小(三民路/四維街)行人專用時相



三民路一中商圈行人專用時相

◆已完成17處

## ■行人觸控號誌



明德女中(台中路前)-行人觸控號誌

◆已完成文心路/中清路、明德女中(台中路)、水湳重劃區等

## ■行人事故改善成效

- ◆ 108年實施23處行人安全改善(包含8處庇護島、17處退縮行穿線等)，觀察行人事故變化。
- ◆ 事故資料來源為道安資訊平台A1+A2事故。
- ◆ 8處設置行人庇護島後，有7處108、109年皆維持**行人零事故**
- ◆ 109年1~6月 有19處路口為**行人零事故**，9成以上維持**零事故**。
- ◆ 總事故(A1+A2)普遍呈現**下降**，平均下降超過30%
- ◆ 因事故隨機性，將持續長期觀測，滾動式檢討。



# ■本市整體成效

縣市名稱  
臺中市

年度  
(Multiple v...)

顯示標籤

● 開啟

○ 關閉

圖例

- 105年
- 106年
- 107年
- 108年(初...
- 109年1-3...

標籤顏色說明：

上方紅字為縣市指標值  
下方綠字為全國指標值

資料版本說明

返回主畫面

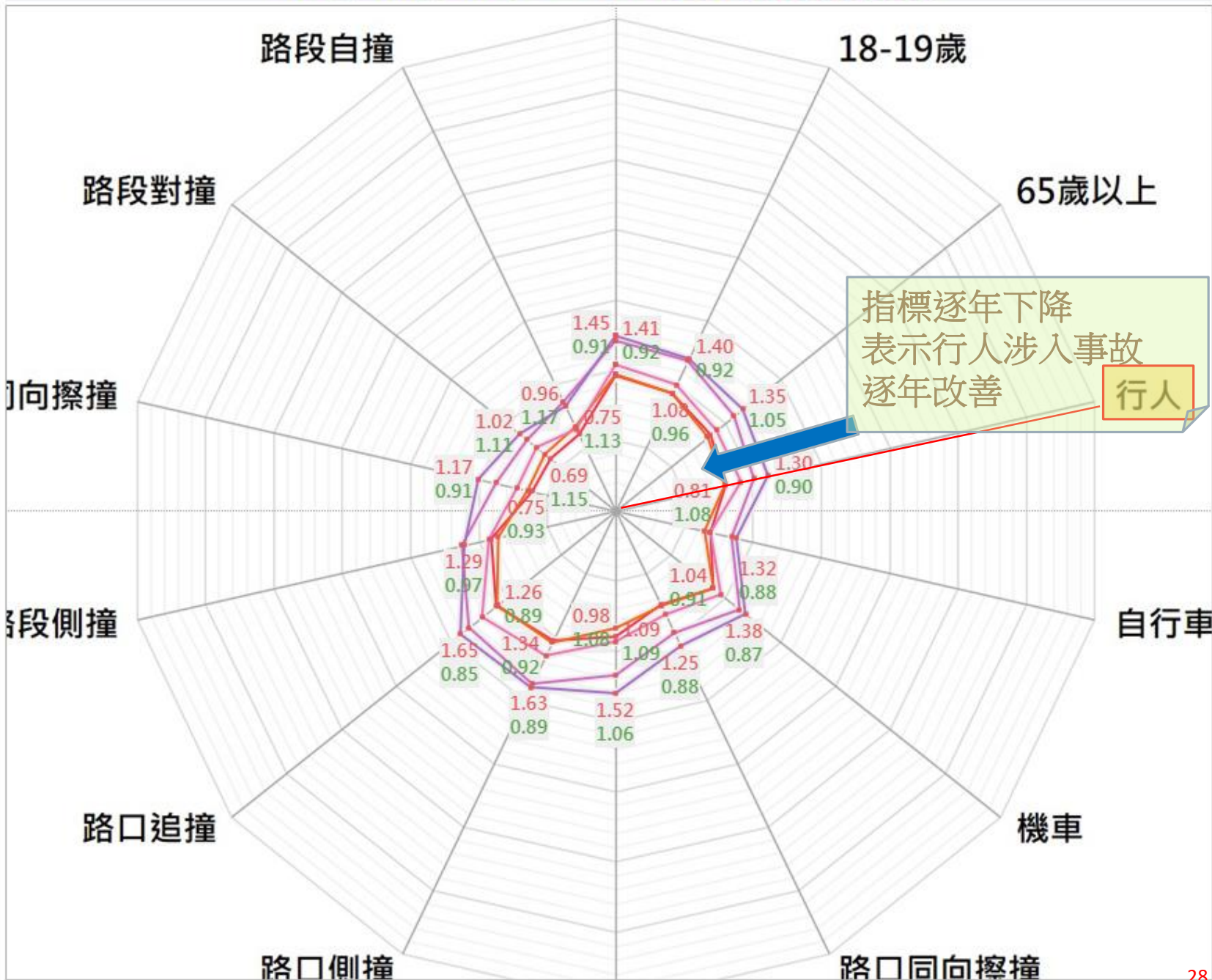


105~109行人事故指標(愈低愈好)

年度	臺中市	全國
105	1.3	0.9
106	1.18	0.92
107	1.07	0.93
108	0.93	0.96
109(1-3月)	0.94	0.96

- ◆ 行人涉入事故逐年下降
- ◆ 108年起比全國指標好
- ◆ 行人指標下降的意義
  - ✓ 行人改善方向正確
  - ✓ 交通安全3E有效  
工程、教育、執法
  - ✓ 行人環境逐漸改善

105年, 106年, 107年 and 2 more 臺中市核心指標雷達圖



# 行人類型



圖1-2-1 使用者類型分類



圖1-2-2 人本交通考量優先順序說明圖

資料來源：內政部營建署-都市人本交通道路規劃設計手冊(第二版)

未來方向 精進作為



# ■未來方向 精進作為

## 110年行人安全改善

- ◆擴大辦理行人易肇事改善
  - ✓ 行穿線退縮
  - ✓ 行人庇護島
  - ✓ 行人燈時相調整
- ◆持續執行鄰里交通整體改善計畫
  - ✓ 強化維護維持設施完整性
  - ✓ 帶狀改善，健全人行道系統
  - ✓ 巷弄速度管理，降低事故風險





簡報結束 謝謝指教