

勤美



新時代



交通管制作為



台中市政府交通局  
2015年10月15日

# 勤美誠品



# 一、壅塞原因



## 二、目前管制措施

例假日：

1. 義交1名

指揮交通

2. 安管人員1名

管制停車場出入口車輛

美村路

中興街

館前路

勤美術館  
CMP Block Museum of Arts

英才路470巷

公益路  
155巷

英才路

勤美天地  
Park Lane by CMP

NOVA

公益路

4



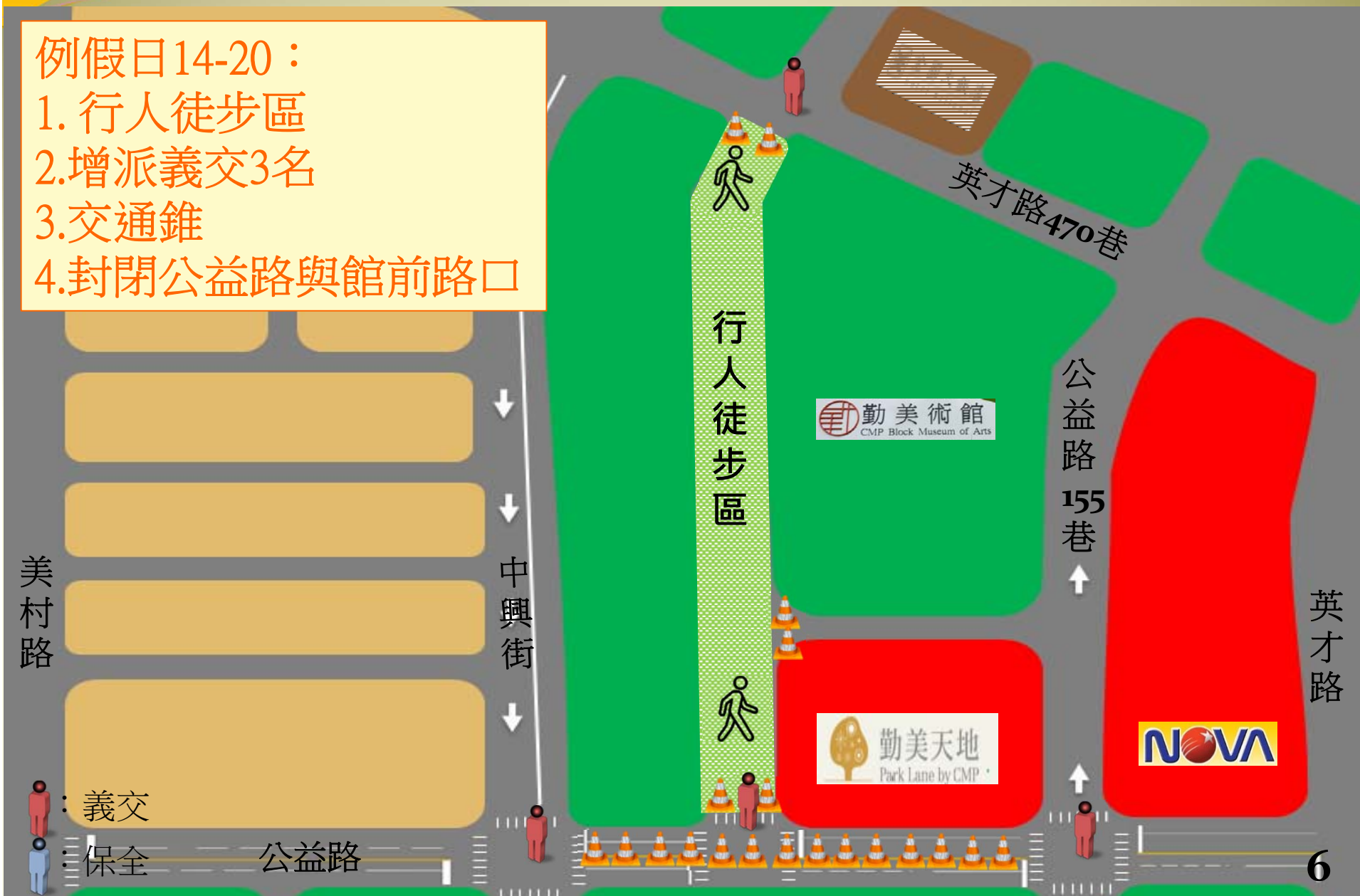
# 二、目前管制措施-周邊停車場



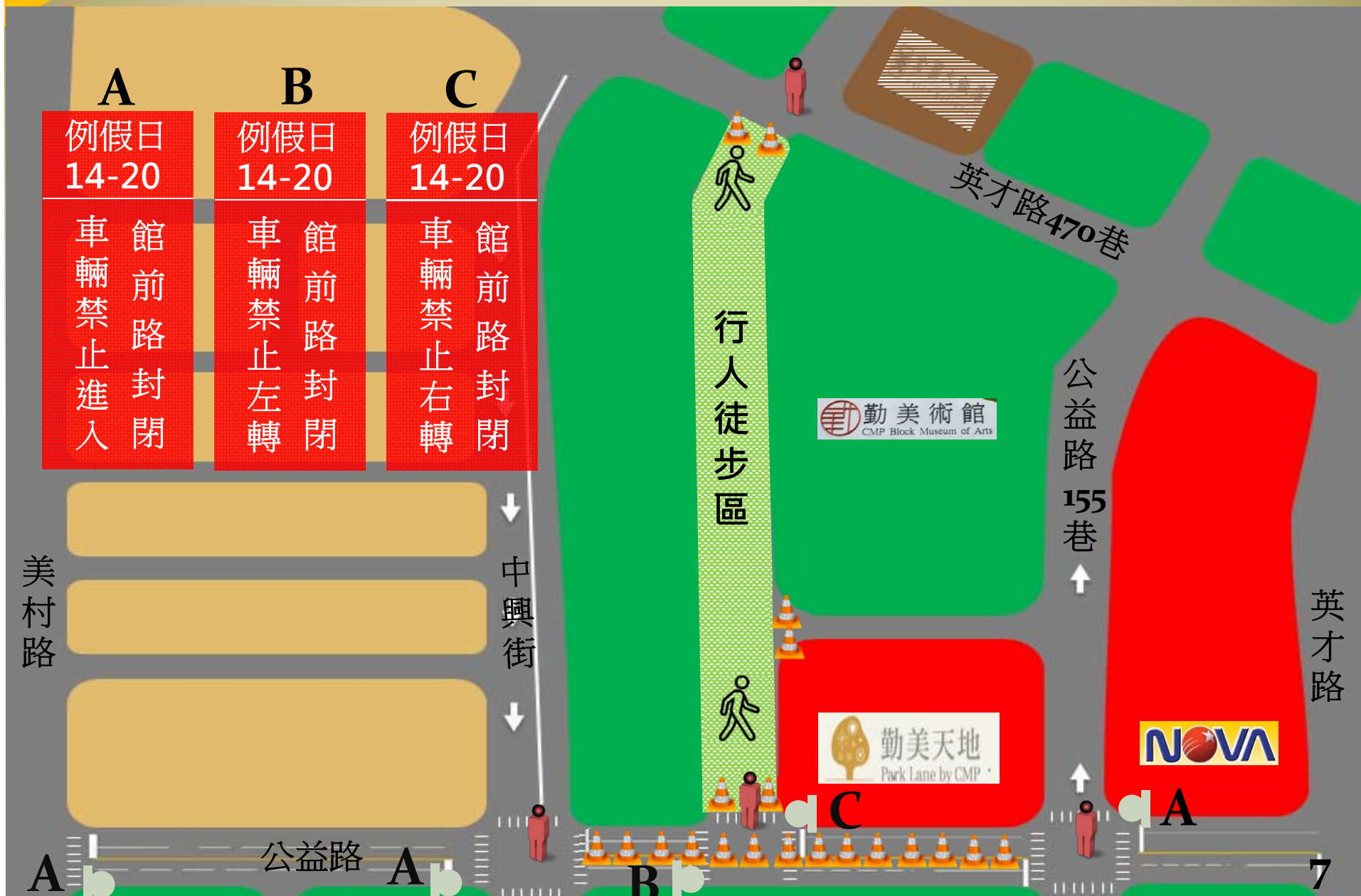
# 三、交通改善作為-行人徒步區

例假日14-20：

1. 行人徒步區
2. 增派義交3名
3. 交通錐
4. 封閉公益路與館前路口



# 三、交通改善作為-增設標誌

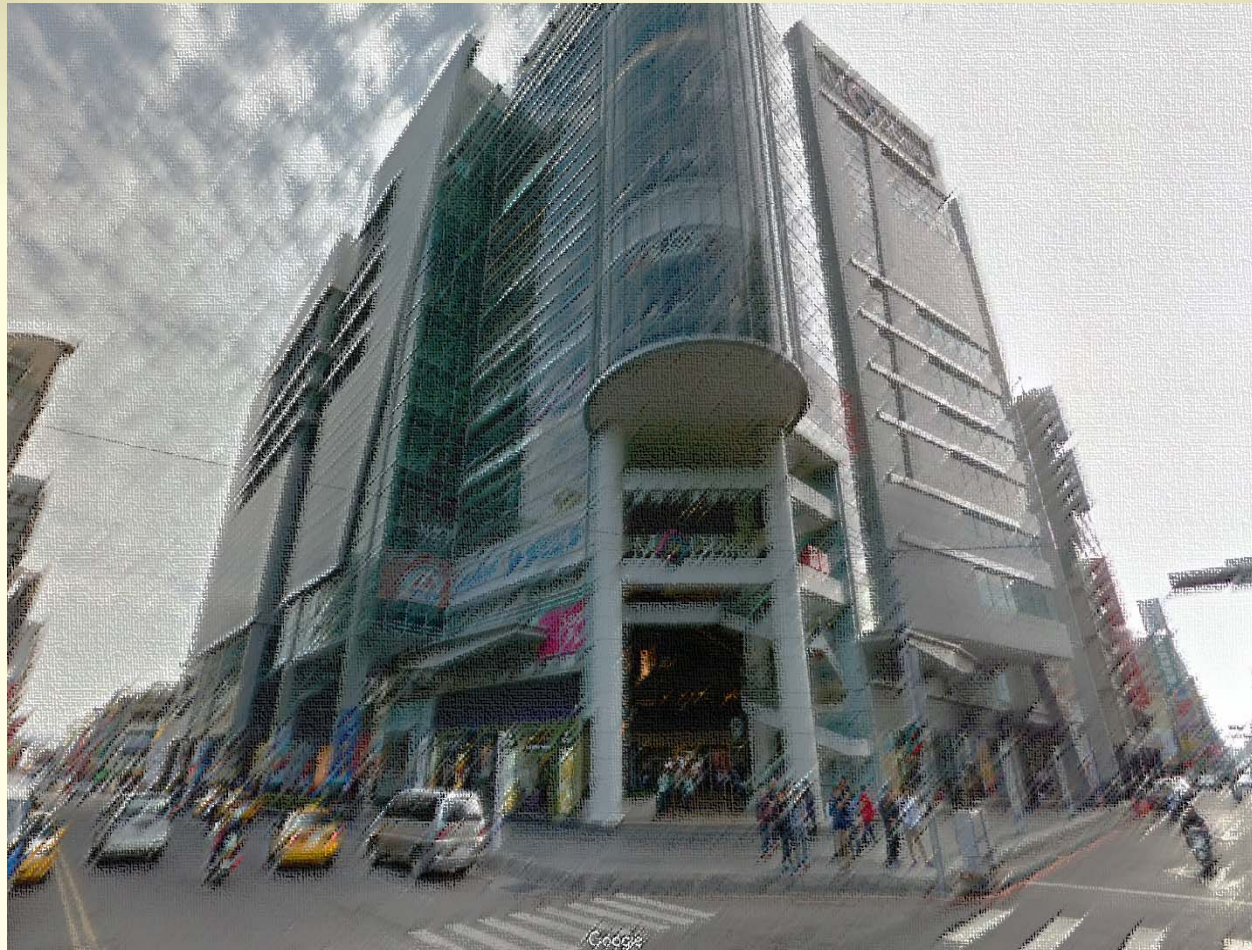


# 三、衝擊分析

項目	因應對策
增加公益路155巷負荷	調整臺灣大道、公益路155巷口號誌秒數
勤美卸貨車輛需於管制時間前完成卸貨	請勤美宣導館內廠商於管制時間內完成卸貨
館前路側停車格內車輛離開動線	管制路段起迄點增派義交管制



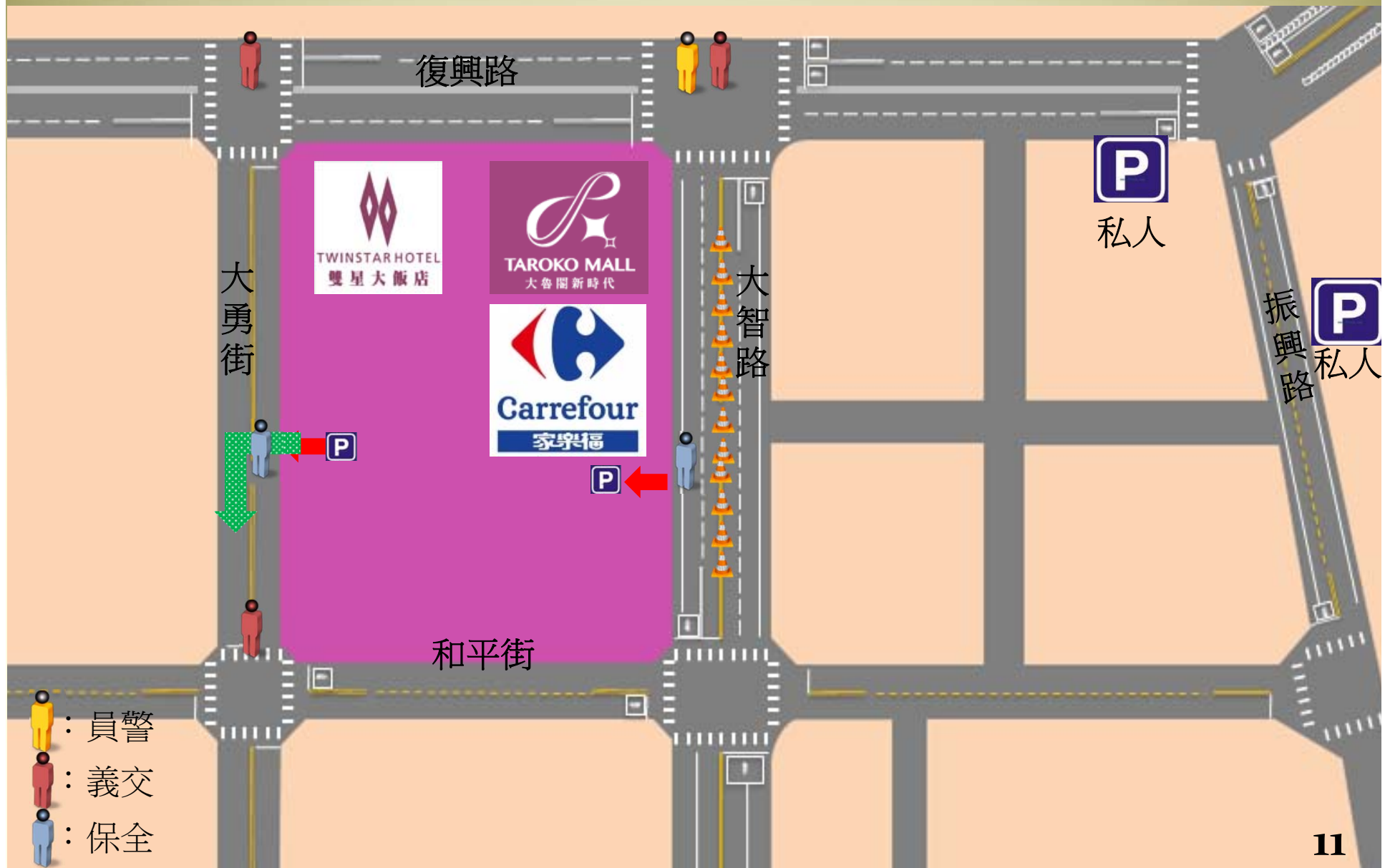
# 大魯閣新時代



# 一、壅塞原因



## 二、目前管制措施



## 二、目前管制措施-周邊停車場



# 三、交通改善作為-分流管制



- 員警
- 義交
- 保全

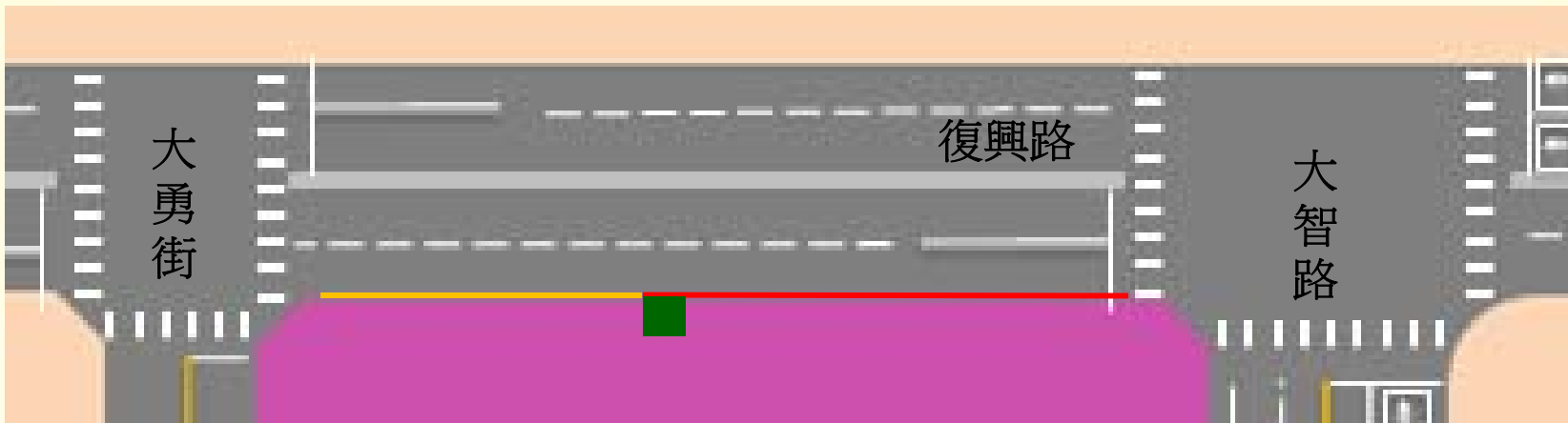
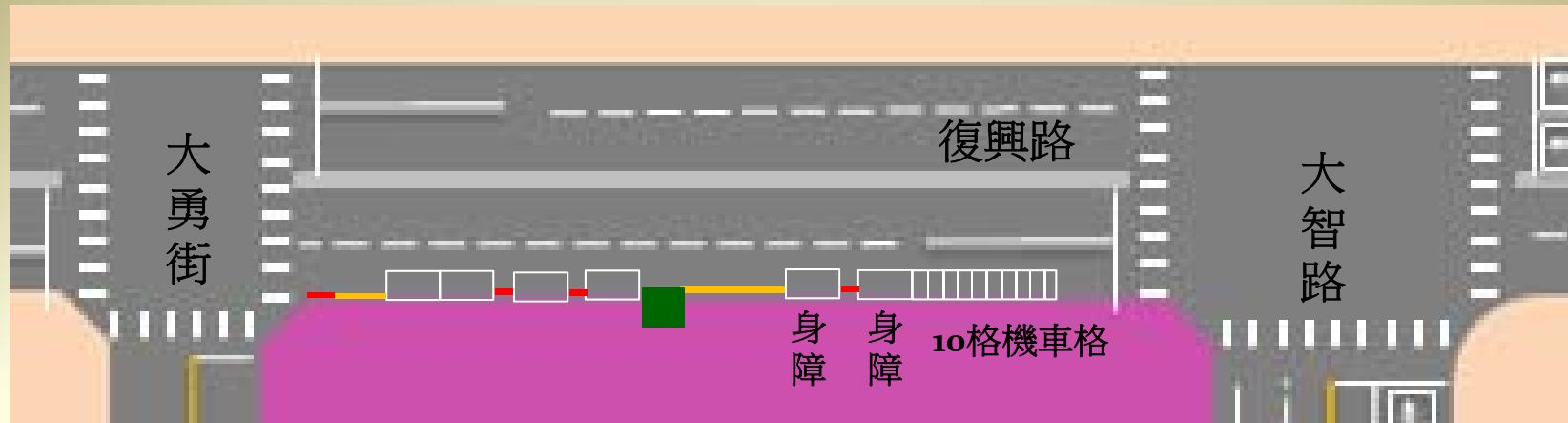
# 三、交通改善作為-分流管制



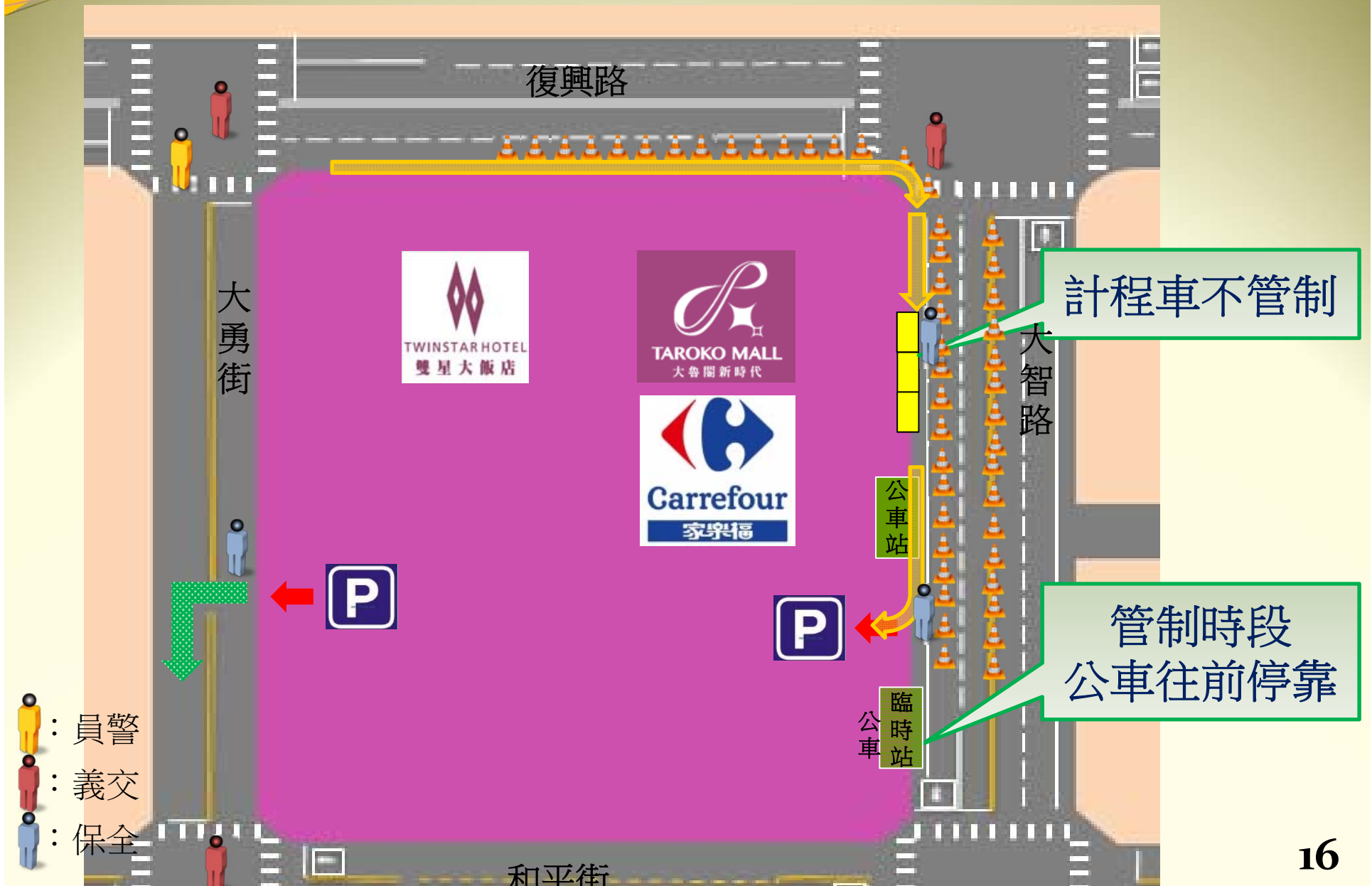
交通錐分流管制點



### 三、交通改善作為-取消車格改繪紅線.黃線



# 三、交通改善作為-計程車招呼站、公車站





# 三、交通改善作為-增設牌面



## 四、衝擊分析

項目	因應對策
復興路（自大勇街口至大智路口間）身障格位及汽、機車格位取消	其他路段增設格位
計程車招呼站動線交織	宣導計程車工會排班車依序進出
公車於管制時段內無法停靠	增設臨時站位

# 簡報結束 提請討論



台中市政府交通局