

# 虹揚橋調撥車道改善成效 專案報告

# 簡報大綱

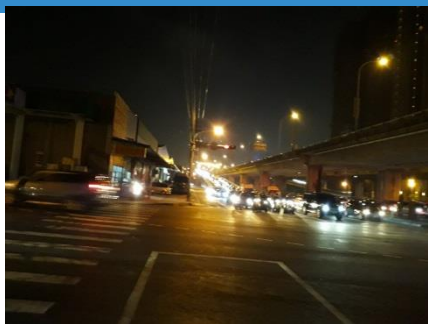
- 改善前交通狀況
- 工程調整措施
- 執行調撥車道成效分析
- 結語

4

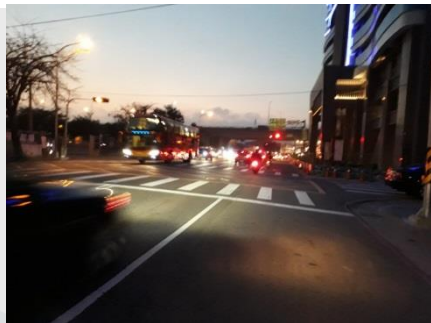
# 改善前交通狀況



# 改善前交通狀況



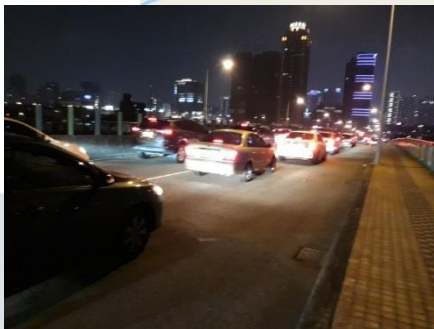
環中路下匝道往南車流  
流停等長度約275公尺，  
3-4週期紓解



朝馬路往西車流  
停等長度約80公尺，  
1週期紓解

9

虹揚橋往東車流  
停等長度約460公尺，  
2-3週期紓解



環中路往北車流  
停等長度約150公尺，  
1週期紓解



# 工程調整措施

1

環中路削減人行道增加轉彎半徑

調撥車道

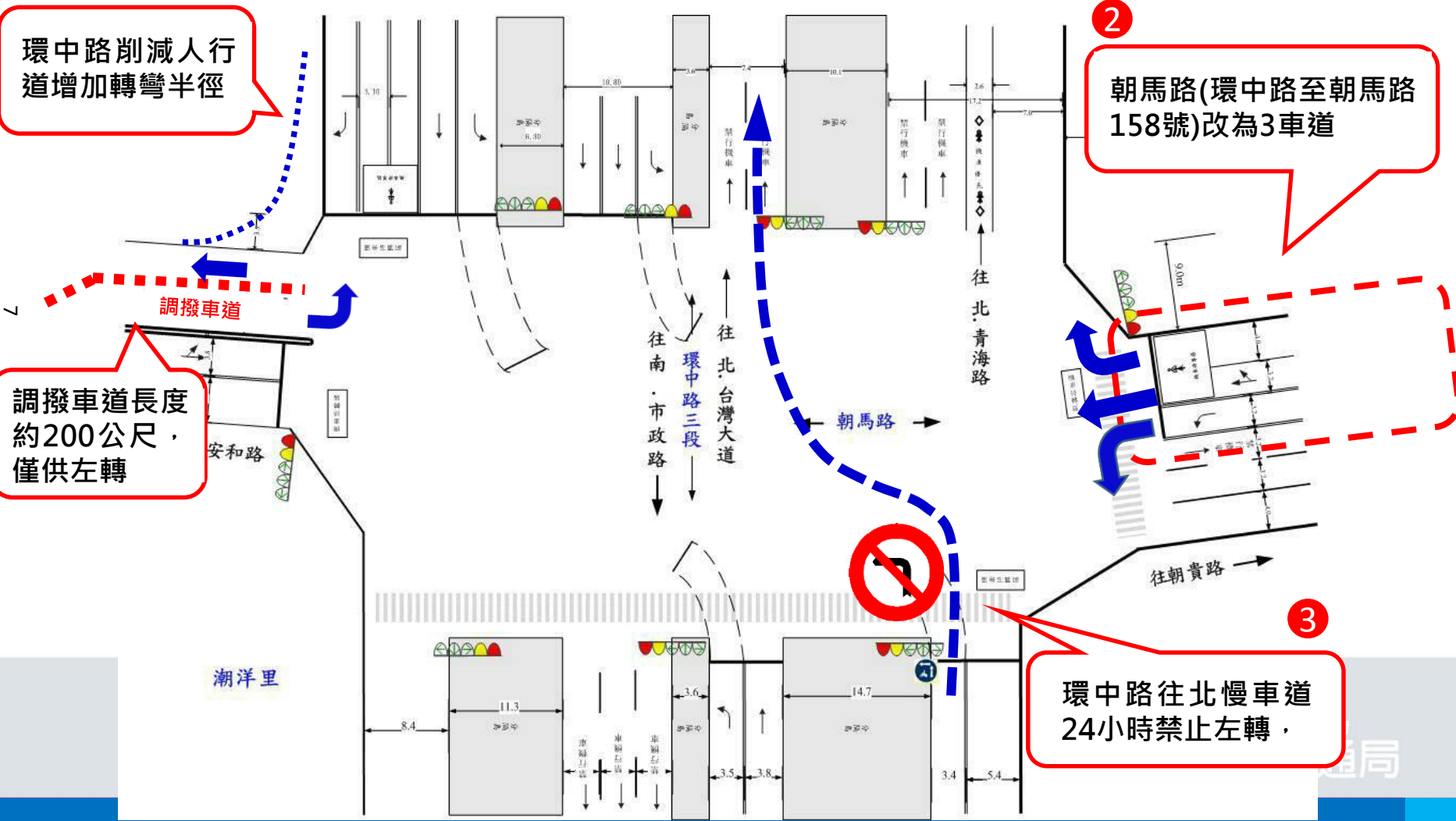
調撥車道長度約200公尺，僅供左轉

2

朝馬路(環中路至朝馬路158號)改為3車道

3

環中路往北慢車道24小時禁止左轉





# 工程調整措施

- 經邀集道安顧問及本府相關單位現勘確認實施調撥車道相關工程配套措施，並於相關工程完成後複勘，並立即檢討交通措施、調整號誌秒數及警力佈署。

8

退縮朝馬路停止線



增加車道燈



退縮環中路停止線



# 工程調整措施

- 4月10日虹揚橋實施調撥車道管制，警方動員警員7名、義交5名，並加強宣導牌面19面，提醒駕駛朋友依指揮行駛。



# 執行調撥車道成效



虹揚橋

環中路下匝道往南車流  
流停等長度約75公尺，1週期紓解



朝馬路往西車流  
停等長度約80公尺，1週期紓解

虹揚橋往東車流  
停等長度約200公尺，  
1-2週期紓解



環中路往北車流  
停等長度約250公尺，1-2週期紓解





# 執行調撥車道成效

## 下午尖峰時間交通狀況比較

方向	調整項目	改善前(106.1)	改善後(106.4)
台74線下匝道 (南北對開方向)	增加綠燈10秒	停等長度約275公尺，3-4週期紓解	停等長度約75公尺，1週期紓解， 增加600台/小時 車輛紓解效率
虹揚橋 (往東方向)	調撥車道約 200公尺，減少綠燈15秒	停等長度約460公尺，2-3週期紓解	停等長度約200公尺，1-2週期紓解， 經觀察左轉 增加600台/小時 紓解效率

# 執行調撥車道成效

## 下午尖峰時間交通狀況比較

方向	調整項目	改善前(106.1)	改善後(106.4)
環中路快車道 (往北方向)	增加左轉專用綠燈5秒	停等長度約150公尺 1週期紓解	停等長度約250公尺， 1-2週期紓解
朝馬路 (往西方向)	增加一車道	停等長度約80公尺， 1週期紓解	停等長度約80公尺， 1週期紓解

# 結語

- 實施調撥車道後，環中路與朝馬路增加1200台/小時車輛紓解效率。
- 經現場訪問民眾，反應良好，盼常態實施。
- 交通局與交通大隊每天將持續滾動檢討、觀察該路口車流狀況，適時調整環中路與朝馬路口號誌秒數及管制方式，縮短用路人旅行時間。

簡報結束  
恭請裁示