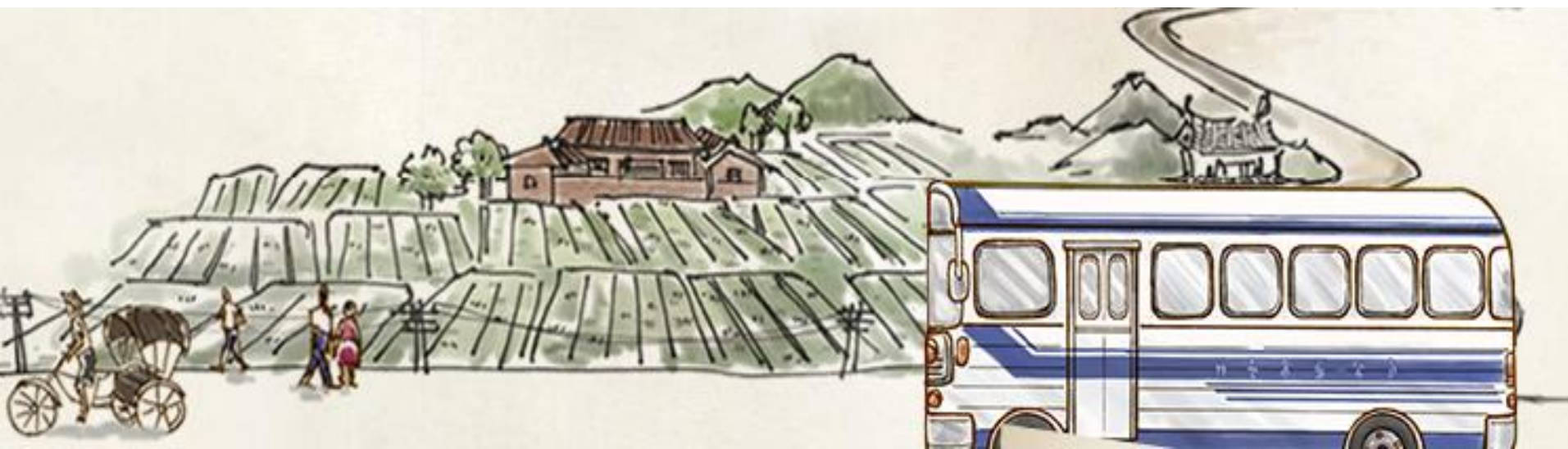




新制道路駕駛考驗管理制度推動

臺中區監理所

報告人:劉昌烈 課長





contents

大綱

- 一、前言
- 二、道路考驗說明
- 三、道路駕駛考驗辦理情形
- 四、持續精進作為
- 五、結論





一、前言

感謝臺中市政府交通局、建設局及警察局協助考驗路線審核、會勘考驗路線標示牌設置及提供本所道路考照事故協處小組成員

(A 路線)



臺中區監理所道路考驗路線說明：
A 路線：起點由本所大門右轉→遊園路 1 段→右轉中蘆路→中蘆路→左轉向上路 5 段→向上路 5 段中線車道→向上路 5 段左轉彎車道與遊園 2 段 74 巷口左迴轉向上路 5 段慢車道→向上路 5 段慢車道→右轉中蘆路→中蘆路→左轉遊園路 1 段→遊園路 1 段→左轉本所大門→終點 (全長約 5.2 公里)

臺中區監理所道路考驗路線圖

(B 路線)



臺中區監理所試辦道路考驗路線說明：
B 路線：起點由本所大門右轉→遊園路 1 段→遊園路 2 段→左轉向上路 6 段中線車道→向上路 6 段內線車道與中沙路 2 段路口左迴轉向上路 6 段慢車道→向上路 6 段慢車道→右轉遊園路 2 段→遊園路 1 段→左轉本所大門→終點 (全長約 6.4 公里)



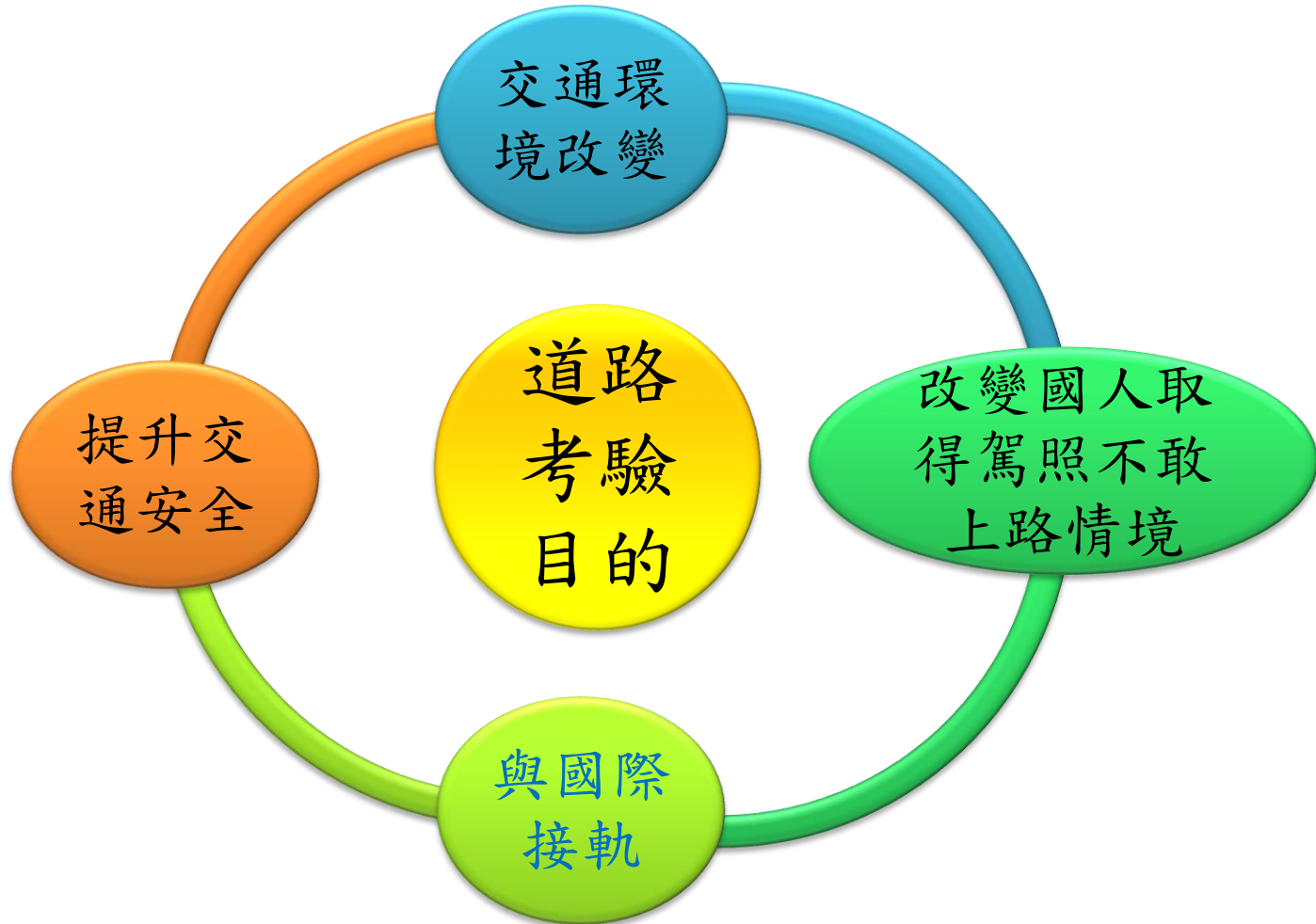
考驗路線

考驗路線標示牌





一、前言





二、道路考驗說明(1/6)-考驗重點

汽車駕照考驗制度為何變革

(1)在台灣，**每天**平均

- ✓約**1,000**人因交通事故而受傷。
- ✓約**200**人因發生終生無法復原的傷害。
- ✓更有**5人以上**因交通事故喪失寶貴生命。

(2)**每年**因交通事故

- ✓以105年造成**1,604**人死亡、**384,626**人受傷。
- ✓依肇事車種分類，汽車以**自用小客車93,414**輛居多。
- ✓以105年A1類肇事原因**77.6%**為**駕駛人過失**。

顯示提升駕駛人訓練，增加道路駕駛考驗刻不容緩。





二、道路考驗說明(2/6)-考驗重點

高危險行為

- 闖紅燈
- 闖平交道
- 超速

高違規行為

- 未依標誌、標線、號誌行駛
- 轉彎、變換車道不打方向燈

高風險行為

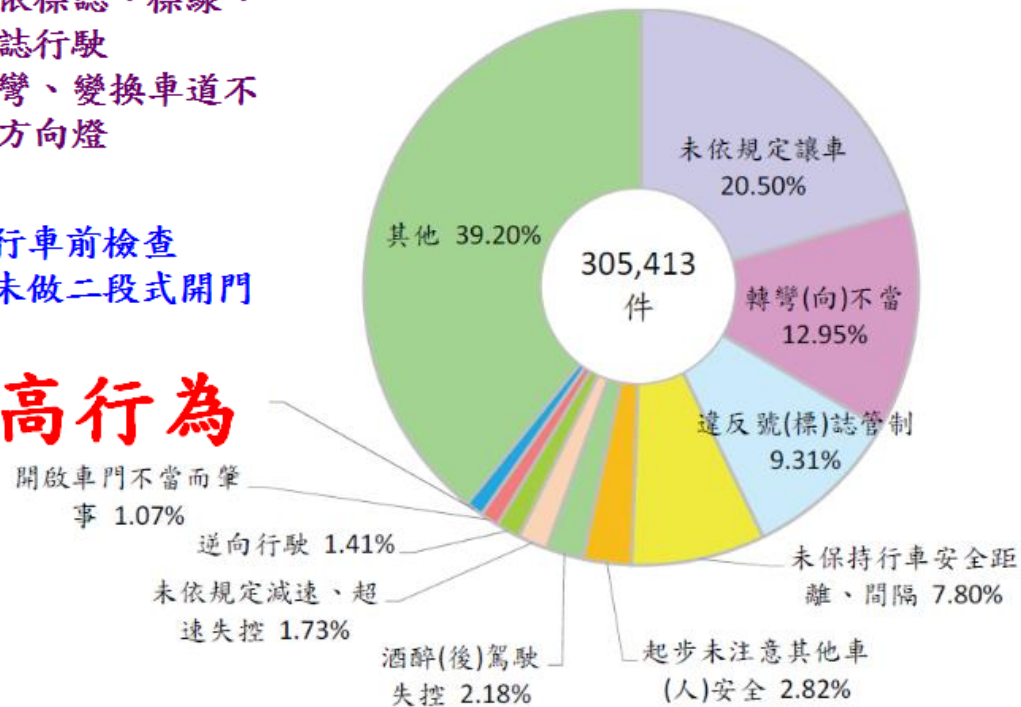
- 未做行車前檢查
- 下車未做二段式開門

79



從基礎扎根、拒三高行為

圖 104 年肇事原因別構成比



資料來源：內政部警政署104年警政統計年報





二、道路考驗說明(3/6)-考驗流程

試辦階段

100年-106年4月

- 連續考驗，場地考+道路考一次完成
- 合併計分，70分以上及格，道路考未通過，可複試1次

正式實施

106年5月1日起實施，規劃實施方式

- 分段考驗，通過基本場地考後，才能再考道路考
- 分段計分，場地考及道路考滿分均100分，70分以上及格

未通過道路考者，場地考分數保留一年





二、道路考驗說明(4/6)-考驗科目

- **靜態**：強化「行車前檢查」、「下車應以二段式開門」等評分項目，建立拒絕高風險駕駛行為觀念。
- **動態**：道路駕駛考驗科目

考驗項目	交岔路口 (紅綠燈及人行 穿越道) <u>閃紅燈、閃黃燈或 為特種閃光等號誌</u>	變換車道	右轉、 左轉 (或迴轉)	臨時 靠邊停車	行駛速度 以每小時 40公里以 上
次數	2次以上	1次以上	各1次以上	1次以上	1次以上

考驗路線 3,000~3,500公尺為原則





二、道路考驗說明(5/6)-考驗科目

● 場地駕駛項目

- 倒車入庫
- 平行路邊停車
- 曲線進退
- 鐵路(含捷運)平交道
- 換檔穩定測試
- 上下坡道

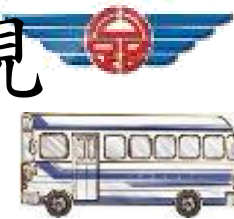
● 道路駕駛項目

- 交岔路口
- 斑馬紋行人穿越道線
- 路邊臨時停車
- 車道行駛、變換車道、路口轉彎、迴車
- 交通法規之遵守

共同項目：行駛前檢查及起駛前動作



二、道路考驗說明(6/6)-保險&監視錄影設備&考驗用車之標識牌



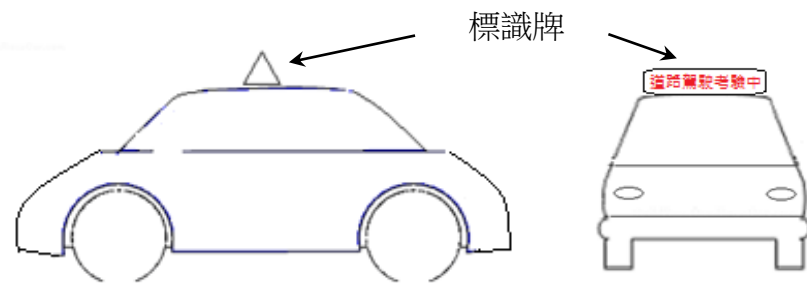
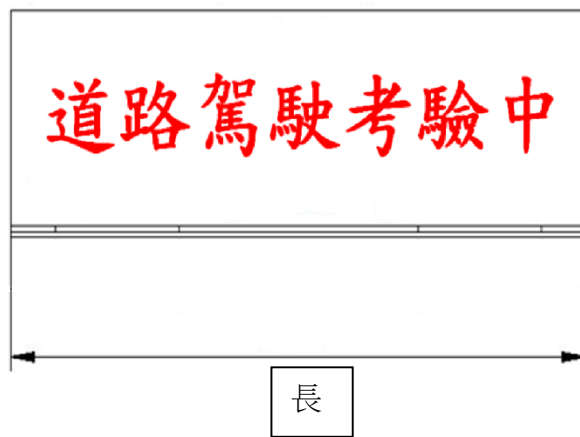
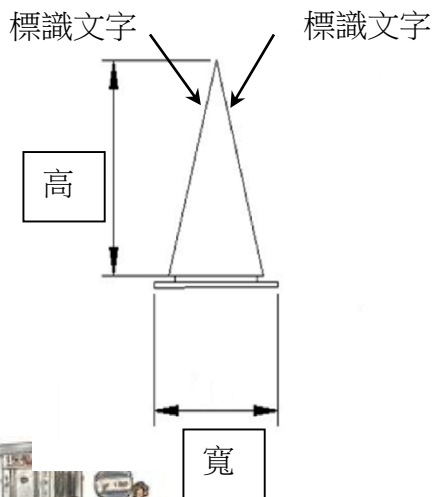
• 保險

駕駛人、教練、車內第三者等，每人至少要有**五百萬元**以上保險額度

• 車用監視錄影設備

攝影畫面應涵蓋車輛正前方車、車側視角或四輪行駛軌跡、車內應考人及主考人員，並有錄音功能

8





三、道路駕駛考驗辦理情形

本所(站)分別對轄管駕訓班針對道路考照事故演練說明如何通報，加強宣導駕訓班前車輛出入口留意路況並執行交通疏導工作

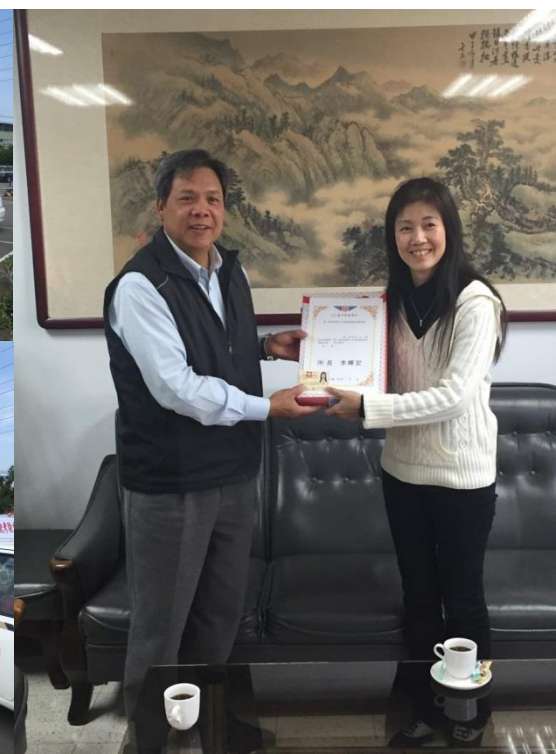




三、道路駕駛考驗辦理情形

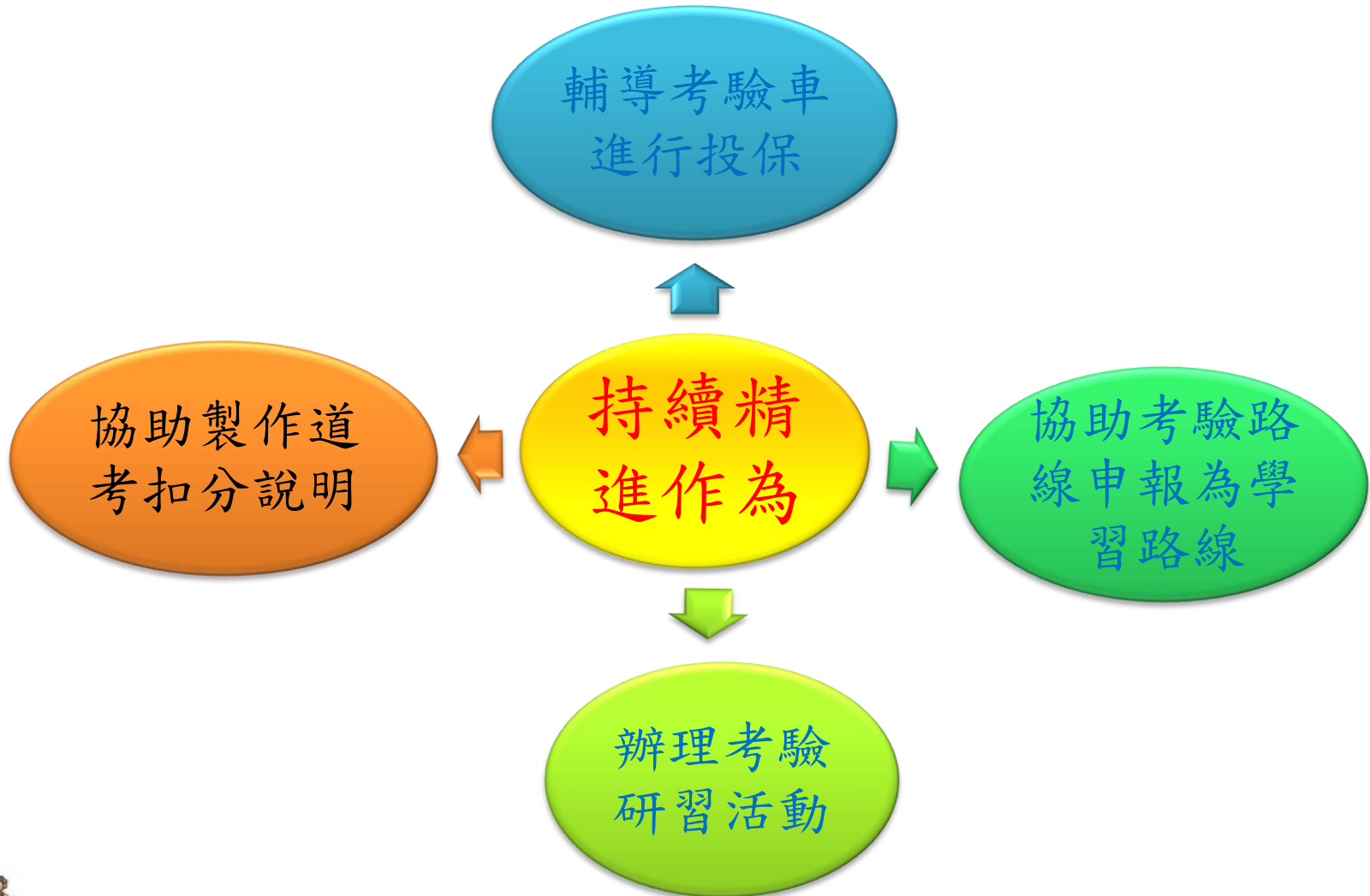
統計時間：106年5月~106年8月20日（含監理單位及駕訓班）

106年	5月~8月
場考人數	9660人
場考及格	8616人
場考及格率	89.2%
道考人數	10511人
道考及格	9388人
道考及格率	89.3%





四、持續精進作為





五、結論

- 駕駛執照為駕駛人行車的許可憑證，考驗制度的周延性與駕照取得有密切的關聯性，更影響整體行車安全。
- 道路考驗不僅是國際趨勢，更是驗收駕駛人取得駕照後能否安全駕駛的重要指標。
- 從降低新手駕駛人使用道路承受之風險，期能改善整體交通環境，提升全體用路人用路安全。





簡報結束 敬請指教



循著臺灣巴士的路線

站裡站外，上車下車，從白天到黑夜

也串連了過去、現在、未來

